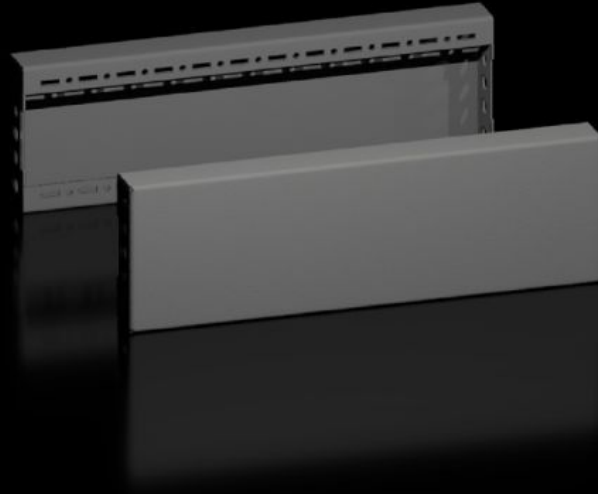


Rittal – The System.

Faster – better – everywhere.



VX 8660.032

Baza kaplamaları, yan

Durum: 13.07.2024 (Kaynak: rittal.com/tr-tr)

ENCLOSURES

POWER DISTRIBUTION

CLIMATE CONTROL

IT INFRASTRUCTURE

SOFTWARE & SERVICES

FRIEDHELM LOH GROUP



VX 8660.032 - Baza kaplamaları, yan Baza sistemi VX için, çelik sac

Bir baza ünitesinin yandan sonlandırılması ve ek stabilizasyonu veya sıralı bazaların iç donanımı için. 200 mm yükseklikteki bazalara isteğe bağlı olarak bir 200 mm veya iki 100 mm yükseklikte kapatma plakası monte edilebilir.

Özellikleri

Model No.	VX 8660.032
Dizayn	Kapalı
Malzeme	Çelik sac
Renk	RAL 9005
Teslimat kapsamı	Montaj malzemeleri dahil
Ölçüler	Yükseklik: 100 mm
Şunlar için uygun	Pano tipi: VX VX IT VX SE TX CableNet TS TS IT TP PC IW CX Derinlik: = 500 mm
UL 50E uyarınca tip derecelendirmesi	Tip 1 Tip 12
Ağırlık/ambalaj	1,51 kg
Paketteki adet	2 adet
Şunlar için uygun	Baza sistemi VX için, çelik sac
Gümrük tarifesi numarası	94039910
EAN	4028177978225

Özellikleri

ETIM 8	EC000721
ETIM 7.0	EC000721
ECLASS 8.0	27182003
