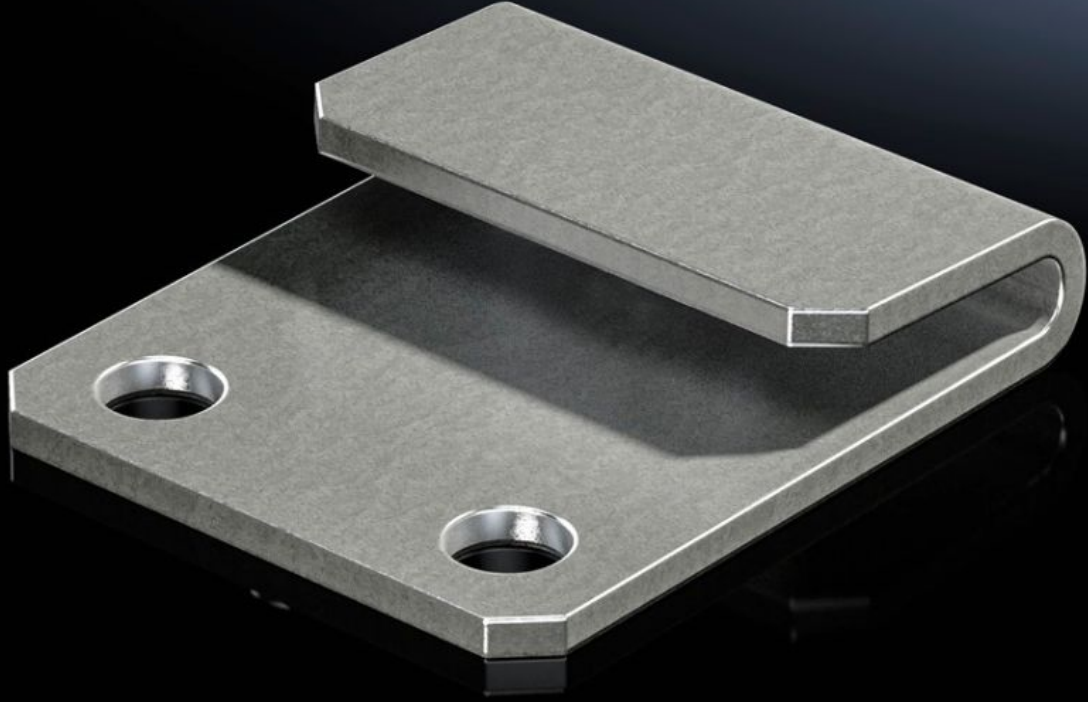


Rittal – The System.

Faster – better – everywhere.



VX 8617.352

Montaj plakası sabitlemesi

Durum: 19.10.2024 (Kaynak: rittal.com/tr-tr)

ENCLOSURES

POWER DISTRIBUTION

CLIMATE CONTROL

IT INFRASTRUCTURE

SOFTWARE & SERVICES

FRIEDHELM LOH GROUP



VX 8617.352 - Montaj plakası sabitlemesi Tip C, VX için

Montaj plakasının muhtemel titreşimleri absorbe etmesi ve ek sıkıştırma için.



Özellikleri

Model No.	VX 8617.352
Ürün açıklaması	Montaj plakasının muhtemel titreşimleri absorbe etmesi ve ek sıkıştırma için.
Fayda	Doğrudan pano çerçevesine basit montaj
Çalışma şekli	Montaj plakası, montaj plakası sabitlemesi ile bitişik sabitlemeli bağlanabilir veya takılabilir. En öndeki montaj plakasını kısıtlamasız kullanım için tamamen açık tutar Montaj plakası takılı ve arka panel sökülüyken arkadan monte edilebilir
Malzeme	Çelik sac
Yüzey	Çinko kaplama, kromlaştırılmış
Teslimat kapsamı	Montaj malzemeleri dahil
Paketteki adet	10 adet
Ağırlık/ambalaj	0,6 kg
Net ağırlık	0.5
Brüt ağırlık	0.52
PCF/PU (Cradle-to-Gate)	2,3 kg CO2 eq (Cat B)
Note on the PCF class	Category B: PCF value (cradle-to-gate) approximated based on product weight and self-declared

Özellikleri

Gümrük tarifesi numarası	73269098
EAN	4028177927063
ETIM 7.0	EC002620
ECLASS 8.0	27189261