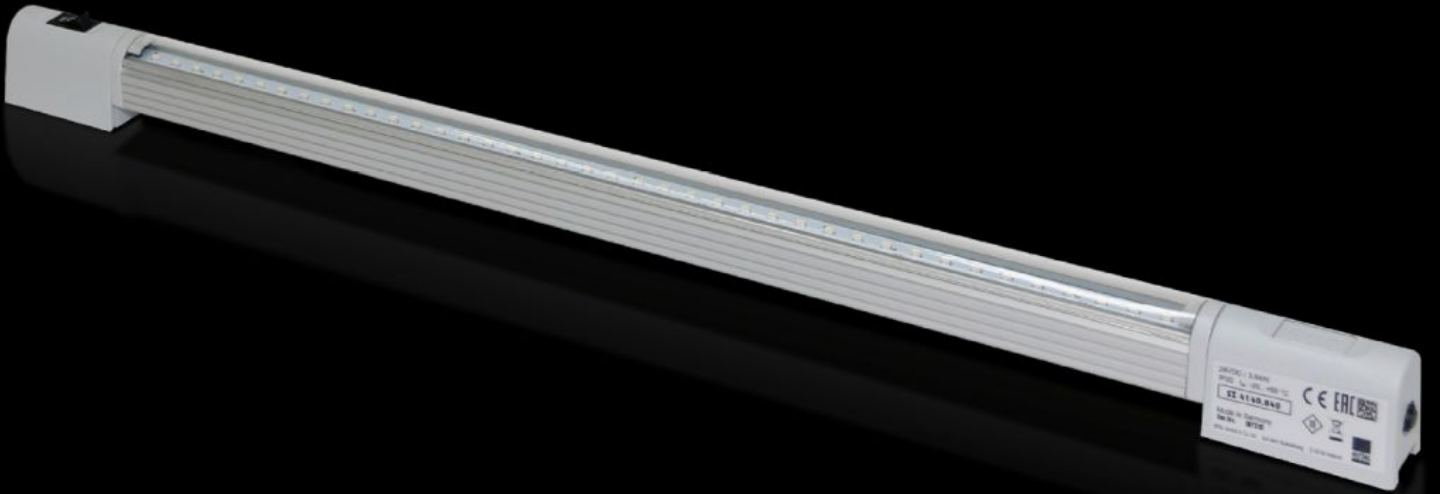


# Rittal – The System.

Faster – better – everywhere.



## SZ 4140.840

# LED Kompakt sistem lambası

Durum: 19.10.2024 (Kaynak: [rittal.com/tr-tr](http://rittal.com/tr-tr))

ENCLOSURES

POWER DISTRIBUTION

CLIMATE CONTROL

IT INFRASTRUCTURE

SOFTWARE & SERVICES

FRIEDHELM LOH GROUP



# SZ 4140.840 - LED Kompakt sistem lambası

Besleme gerilimi: 24 V DC

## Özellikleri

Model No.	SZ 4140.840
Fayda	Maks. EMC uyumluluđu. İşletim, emniyetli düşük gerilim bölgesinde gerçekleştirildiğinden korumalıdır. Enerji tüketiminde tasarruflu. LED kullanımı nedeniyle düşük bakım. Kapı pozisyon şalteri bağlantısı mümkün.
Çalışma şekli	Entegre kesintisiz tesisat kablolaması. Evrensel ek imkanları. Yatay menteşeli ışık konisi.
Malzeme	Armatür gövdesi: Alüminyum Armatür kapakları: Polikarbonat (halojensiz) Armatür uçları: PC-ABS
Renk	RAL 7035 benzeri
Teslimat kapsamı	LED Kompakt sistem lambası Lamba Işık kaynağı kapağı Montaj malzemeleri dahil
Mounting distance screws	550 mm
Bağlantı seçenekleri	Konektör üzerinden besleme Kapı konum şalteri Kesintisiz tesisat kablolaması (lamba sırası kurulumu)
Lamba	LED'ler, soğuk beyaz
Koruma sınıfı	III (SELV)
Şalter (tipi)	Entegre, Açık/Kapalı/Kapı pozisyon şalteri işletimi
Light cover	Evet

# Özellikleri

Lamba montaj türü	Vidalama Klips sabitlemesi Mıknatıs sabitlemesi (aksesuar)
Rated impulse withstand voltage, phase to earth	Güç adaptörüne bağlı olarak
Anma darbe izolasyon direnci, faz-faz	Güç adaptörüne bağlı olarak
Anma izolasyon gerilimi	Güç adaptörüne bağlı olarak
Rated current max DC note	Lamba sıralarının kurulumunda maksimum anma akım gücü 2 Amper'dir
DC'de	0,16 A
Number of LEDs	40
Mounting distance clip/magnet	475 mm
Montaj seçenekleri	Doğrudan pano profilinde 25 mm ölçüyle Mıknatıslı sabitleme setleri yardımıyla AE: iç donatım için raylı
Bilgi	Sadece kumanda panellerinde ve kapalı panolarda kullanım öngörülmüştür Müşteri tarafında bulunan güç adaptörlerinde kullanıldığında, bunların uygulamaya uygun izinlere sahip olmasına dikkat edilmelidir Lamba sıralarının kurulumunda maksimum anma akım gücü 2 Amper'dir
Light cone adjustment	Evet
Ölçüler	Genişlik: 530 mm Yükseklik: 32,8 mm Derinlik: 20,64 mm
Nominal çalışma gerilimi	24 V (DC)
IEC 60 529 uyarınca IP koruma sınıfı	IP 20
Paketteki adet	1 adet
Ağırlık/ambalaj	0,44 kg

## Özellikleri

---

Net ağırlık	0.43
Brüt ağırlık	0.434
Gümrük tarifesi numarası	94054990
EAN	4028177630154
E-Number Sweden	E4302508
ETIM 8	EC000321
ETIM 7.0	EC000321
ECLASS 8.0	27189241

## Onaylar

---

Açıklamalar	Uygunluk bildirimi Uygunluk bildirimi UK
-------------	---