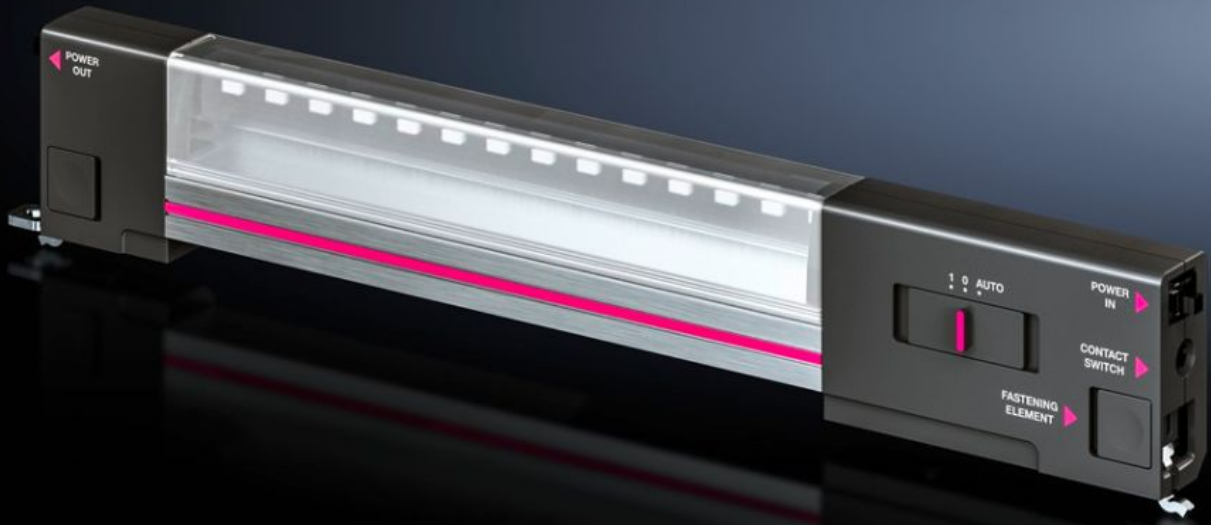


Rittal – The System.

Faster – better – everywhere.



SZ 2500.110 Sistem lamba LED

Durum: 19.10.2024 (Kaynak: rittal.com/tr-tr)

ENCLOSURES

POWER DISTRIBUTION

CLIMATE CONTROL

IT INFRASTRUCTURE

SOFTWARE & SERVICES

FRIEDHELM LOH GROUP



SZ 2500.110 - Sistem lamba LED

Sistem lambası LED, pano için özel ilk lamba! En yenilikçi LED teknolojisi sayesinde en uçtaki açığa kadar aydınlatma.

Özellikleri

| | |
|----------------------|--|
| Model No. | SZ 2500.110 |
| Dizayn | Priz yok |
| Fayda | Tüm panonun optimal ışıklandırılması Opsiyonel olarak klipsli, vidalı veya mıknatıslı sabitleme Her uygulamaya uyumlu konfigürasyon. |
| Dizayn | Priz yok |
| Malzeme | Armatür gövdesi: Alüminyum Aydınlatma armatür kapakları: Polikarbonat Armatür uçları: PC-ABS |
| Renk | Pano: RAL 7016 |
| Teslimat kapsamı | Montaj vidaları dahil |
| Nominal güç | 7 W |
| Bağlantı seçenekleri | Besleme, 2 kutuplu Geçiş kablağı, 2 kutuplu Kapı konum şalteri |
| Koruma sınıfı | II (koruma için yalıtımlı) |
| Lamba montaj türü | Vidalama Klips sabitlemesi Mıknatıs sabitlemesi (aksesuar) |
| Montaj seçenekleri | AX kompakt panolara montaj için AX iç donatım rayı ve montaj dirseği gereklidir Doğrudan pano profilinde 25 mm ölçüyle |
| Işık akısı | 600 lm |
| Işık rengi | 4000 K (nötr beyaz) |
| Bilgi | Bağlantı aksesuarları ayrı olarak sipariş edilmelidir |

Özellikleri

| | |
|--------------------------------------|---|
| Ölçüler | Genişlik: 337 mm Yükseklik: 55 mm Derinlik: 23 mm |
| Çalışma sıcaklığı aralığı | -20 °C...55 °C |
| Nominal çalışma gerilimi | 100 V - 230 V, 1~, 50 Hz/60 Hz |
| IEC 60 529 uyarınca IP koruma sınıfı | IP 20 |
| Paketteki adet | 1 adet |
| Ağırlık/ambalaj | 0,351 kg |
| Net ağırlık | 0.263 |
| Brüt ağırlık | 0.351 |
| Gümrük tarifesi numarası | 94054990 |
| EAN | 4028177806948 |
| E-Number Sweden | E3465306 |
| ETIM 8 | EC000321 |
| ETIM 7.0 | EC000321 |
| ECLASS 8.0 | 27189241 |

Onaylar

| | |
|-------------|---|
| Onaylar | ENEC |
| Açıklamalar | Uygunluk bildirimini Uygunluk bildirimini UK |