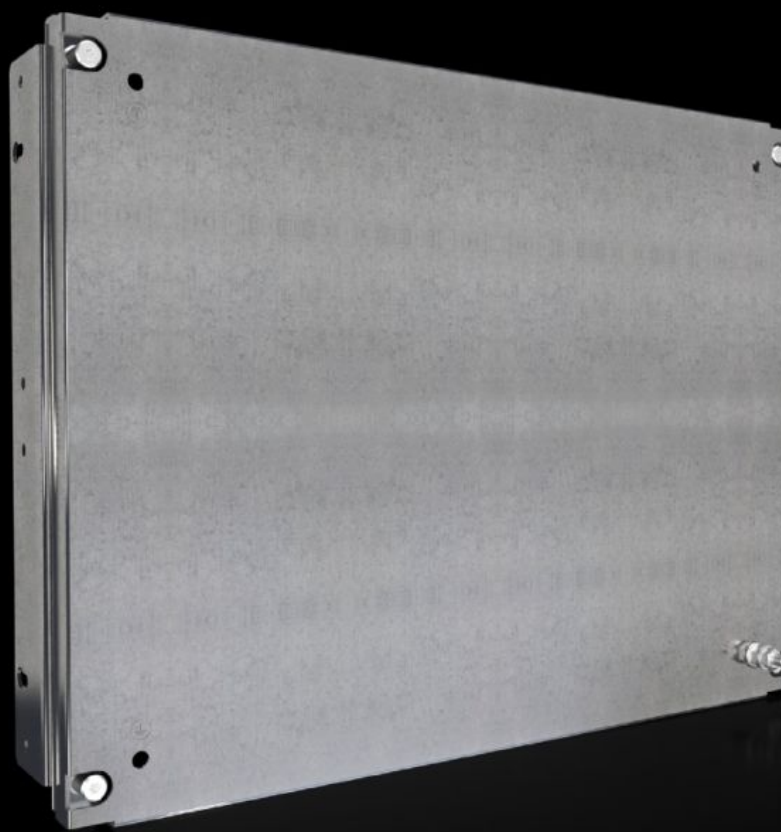


Rittal – The System.

Faster – better – everywhere.



SV 9683.664

Dělená montážní deska

State: 27.9.2024 (Source: rittal.com/sk-sk)

ENCLOSURES

POWER DISTRIBUTION

CLIMATE CONTROL

IT INFRASTRUCTURE

SOFTWARE & SERVICES

FRIEDHELM LOH GROUP



SV 9683.664 - Dělená montážní deska pro bočnice funkčního prostoru

S průchodkou a bez průchodky, pro přímé upevnění na boční stěnu funkčních prostorů.

Features

Obj. č.	SV 9683.664
Provedení	plná
Popis výrobku	K přímému upevnění na bočnici funkčního prostoru pro vnitřní oddělení. Univerzální vnitřní vybavení spínacími a řídicími přístroji. Vytvoření dalších montážních rovin. V kombinaci s oddělovacími plechy funkčního prostoru a bočnicí je možný způsob oddělení 1 až 4.
Materiál	Ocelový plech, 2 mm
Povrch	Pozinkovaný
Rozsah dodávky	Včetně úhelníkového držáku a upevňovacího materiálu
Pro výšku funkčního prostoru	400 mm
Rozměry	Šířka: 502 mm Výška: 393 mm
Vhodné pro	Šířka: = 600 mm
Balení	1 ks
Hmotnost/balení	5,22 kg
Netto hmotnost	4.72
Brutto hmotnost	5.22
PCF/PU (Cradle-to-Gate)	19,9 kg CO2 eq (Cat B)
Note on the PCF class	Category B: PCF value (cradle-to-gate) approximated based on product weight and self-declared
Číslo celní sazby	94039910
EAN	4028177935174

Features

ETIM 7.0	EC001900
ECLASS 8.0	27400613

Approvals

Explanations	Prohlášení o shodě
	Prohlášení o shodě UK