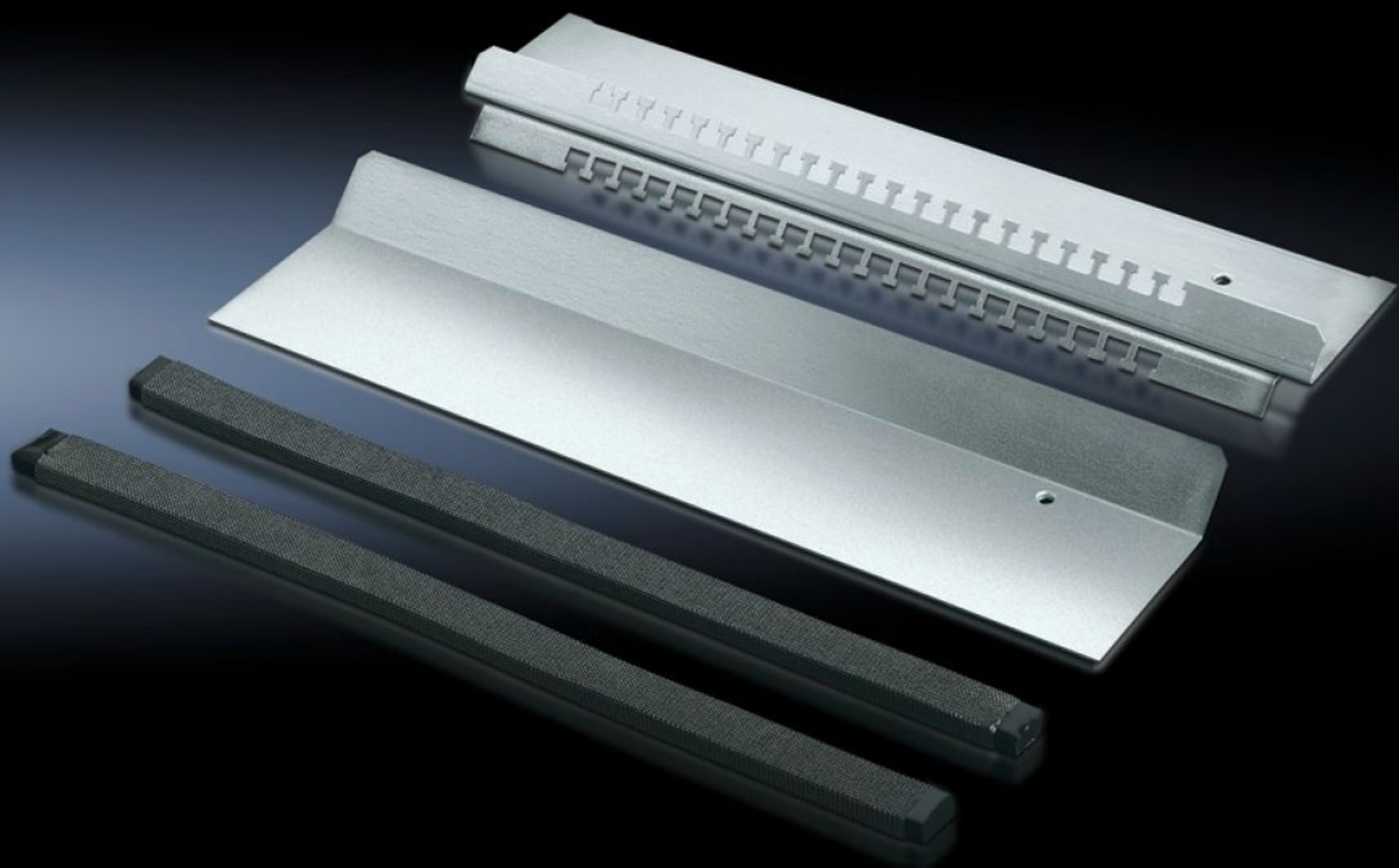
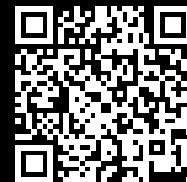


Rittal – The System.

Faster – better – everywhere.



TS 8800.600 Podlahový plech EMC

State: 27.9.2024 (Source: rittal.com/sk-sk)

ENCLOSURES

POWER DISTRIBUTION

CLIMATE CONTROL

IT INFRASTRUCTURE

SOFTWARE & SERVICES

FRIEDHELM LOH GROUP



TS 8800.600 - Podlahový plech EMC

Pro stíněné kabely o průměru max. 20 mm v kombinaci se sériovými plechovými podlážkami.

Features

Obj. č.	TS 8800.600
Popis výrobku	Pro stíněné kabely o průměru max. 20 mm. Kombinovaný kontaktní spoj EMC a fixace kabelu vytváří nízkoodporový kontaktní spoj mezi stíněním kabelu a podlahovým plechem. Pro všechny skříně o hloubce 400, 500, 600 a 800 mm, ve spojení se sériovými podlahovými plechy.
Materiál	Ocelový plech
Povrch	Pozinkovaný
Rozsah dodávky	Lišta pro mechanické uchycení kabelů s ražbou kladivové hlavy 1 posuvný podlahový plech 2 těsnění EMC
Poznámka k obj. č.	Jen pro jednu polovinu skříně
Vhodné pro	Typ skříně: TS Šířka: = 1.000 mm
Poznámka	Není možná standardní třída ochrany IP
Balení	1 ks
Hmotnost/balení	1,55 kg
Netto hmotnost	1.438
Brutto hmotnost	1.66
Číslo celní sazby	94039910
EAN	4028177214903
ETIM 7.0	EC002620
ECLASS 8.0	27189261