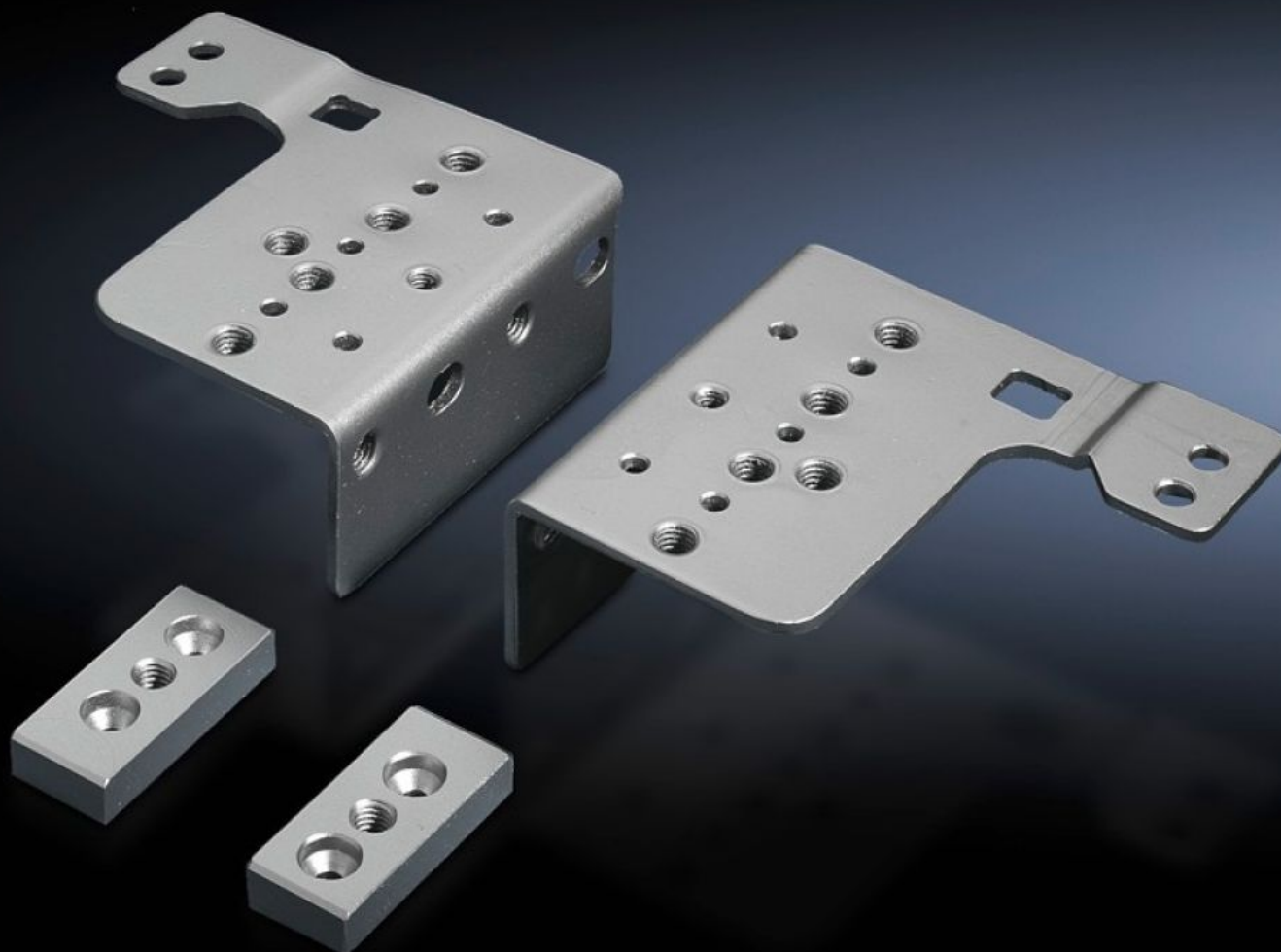


Rittal – The System.

Faster – better – everywhere.



TS 8800.200 Šířkové rozdělení

State: 27.9.2024 (Source: rittal.com/sk-sk)

ENCLOSURES

POWER DISTRIBUTION

CLIMATE CONTROL

IT INFRASTRUCTURE

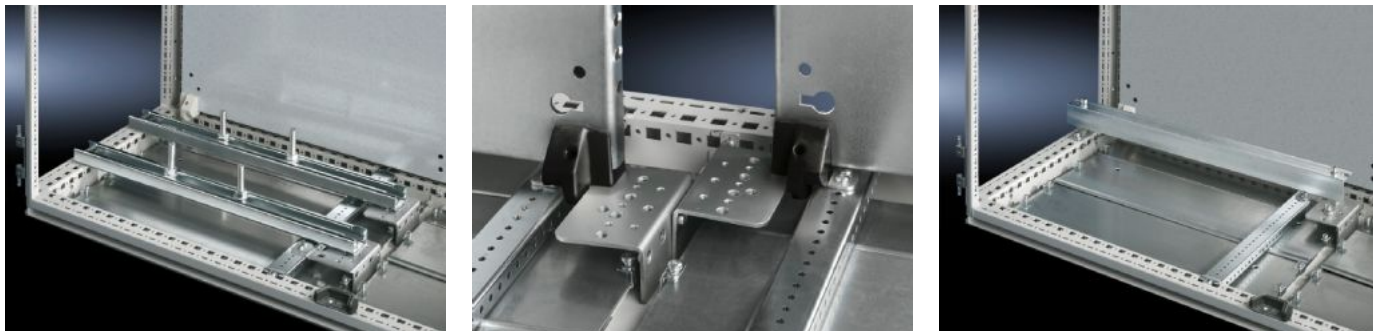
SOFTWARE & SERVICES

FRIEDHELM LOH GROUP



TS 8800.200 - Šířkové rozdělení

Šířkové rozdělení rozděluje skříně TS a SE o šířce 1200 mm v podlahové skupině na dvě poloviny, aby byla možná různá rozšíření.



Features

Obj. č.	TS 8800.200
Popis výrobku	Rozděluje skříně TS a SE o šířce 1 200 mm na dvě poloviny.
Materiál	Ocelový plech
Povrch	Pozinkovaný
Rozsah dodávky	1 úhelník pro pravou stranu 1 úhelník pro levou stranu 2 vyrovnávací desky pro horní stranu Včetně upevňovacího materiálu
Možnosti montáže	Dvě montážní desky vedle sebe: Dvě montážní desky (skříní o šířce 600 mm) ve skříní o šířce 1200 mm umožňují nezávislé umístění a snadnou manipulaci. Pro tuto montáž jsou nutno 4 montážní lišty 18 x 38 mm dole, podle hloubky skříně, a 1 montážní chasis PS 23 x 73 mm nahoře, podle hloubky skříně Systémové nosné lišty, namontované vlevo: Zatímco těžké vestavěné prvky jsou uchyceny na systémových nosných lištách, zbytek podlahy je volný, např. pro volné vedení kabelů. Pro tuto montáž jsou třeba 2 lišty pro mechanické uchycení kabelů a 1 montážní lišta TS 18 x 38 mm, podle hloubky skříně Lišta pro mechanické uchycení kabelů, namontovaná vlevo: U skříní o šířce 1200 mm umožňuje šířkové rozdělení rozdílné vedení a uchycení kabelů na levé a pravé straně skříně. Pro tuto montáž je třeba 1 lišta pro mechanické uchycení kabelů a 1 montážní lišta TS 18 x 38 mm, podle hloubky skříně

Features

Montážní pokyn	Další potřebné příslušenství závisí na definovaných montážních situacích
Balení	1 ks
Hmotnost/balení	0,74 kg
Netto hmotnost	0.64
Brutto hmotnost	0.779
Číslo celní sazby	73269098
EAN	4028177212565
ETIM 7.0	EC002620
ECLASS 8.0	27189261