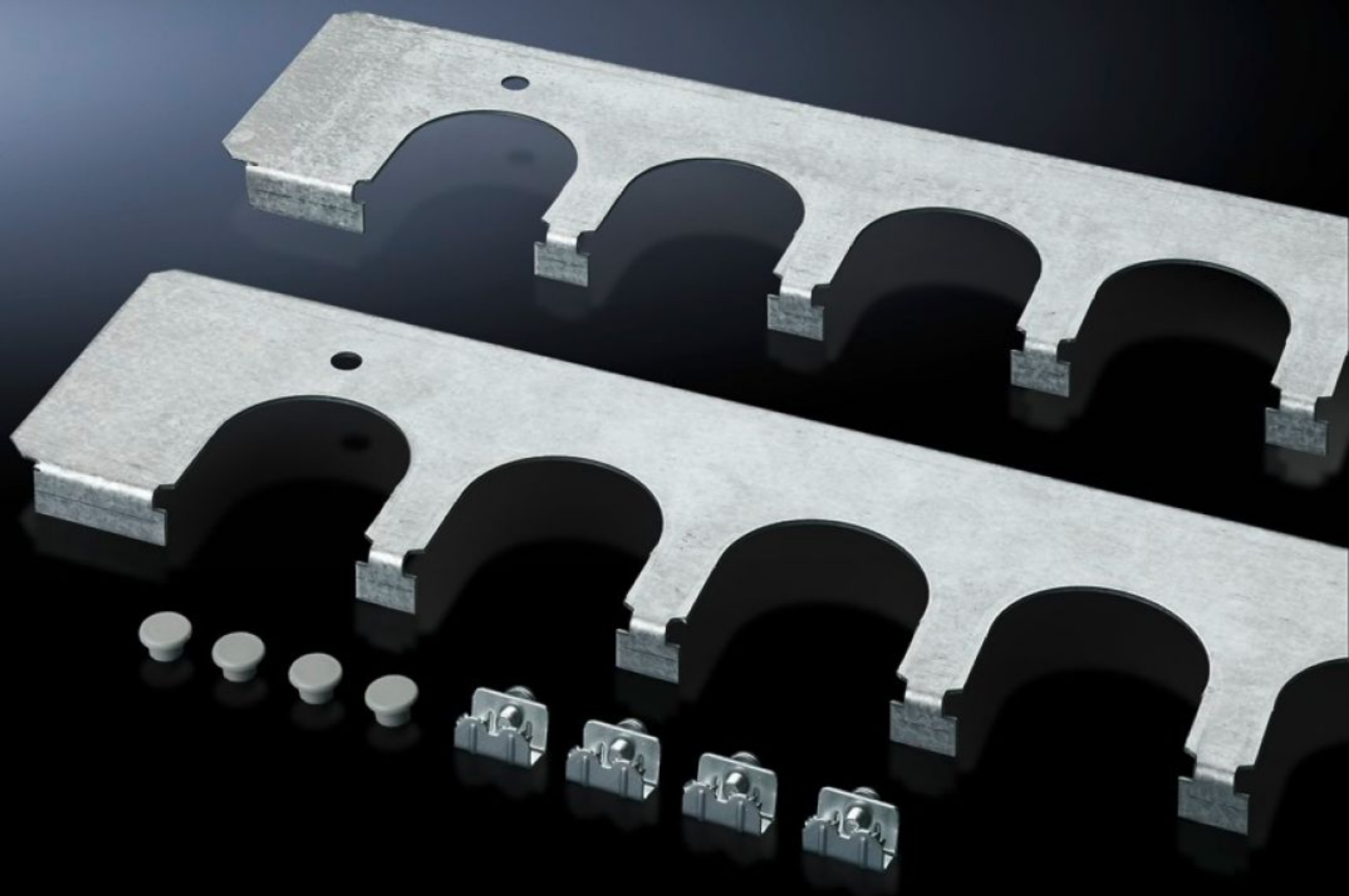
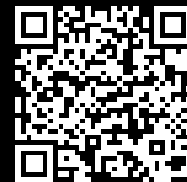


Rittal – The System.

Faster – better – everywhere.



SZ 8800.080

Plechý pro zavedení kabelů

State: 27.9.2024 (Source: rittal.com/sk-sk)

ENCLOSURES

POWER DISTRIBUTION

CLIMATE CONTROL

IT INFRASTRUCTURE

SOFTWARE & SERVICES

FRIEDHELM LOH GROUP



SZ 8800.080 - Plechy pro zavedení kabelů pro montáž do skříní TS, SE a PC

Bezpečné zavedení kabelu ve spojení s vodicími kabelovými průchodkami, konektorovými průchodkami. Montuje se namísto standardních podlahových plechů.

Features

Obj. č.	SZ 8800.080
Popis výrobku	Bezpečné zavedení kabelu ve spojení s vodicími kabelovými průchodkami, konektorovými průchodkami. Montuje se namísto standardních podlahových plechů.
Výhody	Zvláště vhodné zejména pro kabely s různými průřezy Díky symetrické konstrukci skříně lze plechy pro zavádění kabelů, jež mají odpovídající rozměry, obdobně jako podlahové plechy vložit také na hloubku skříně, vpravo a vlevo
Materiál	Ocelový plech
Povrch	Pozinkovaný
Rozsah dodávky	Včetně upevňovacího materiálu
Počet výřezů	8
Vhodné pro	Typ skříně: TS: = 800 mm Typ skříně: SE Typ skříně: PC
Balení	2 ks
Hmotnost/balení	1,428 kg
Netto hmotnost	1.228
Brutto hmotnost	1.46
Číslo celní sazby	73269098
EAN	4028177212473
ETIM 7.0	EC002620
ECLASS 8.0	27189261