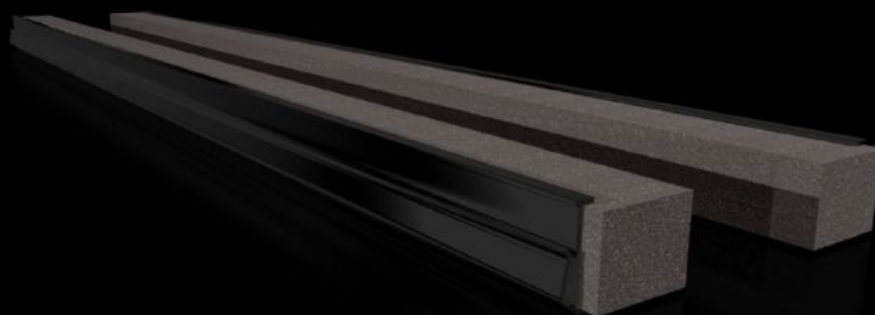


Rittal – The System.

Faster – better – everywhere.



VX 8618.801

Profil pro zavedení kabelů, středový

State: 4.2.2025 (Source: rittal.com/sk-sk)

ENCLOSURES

POWER DISTRIBUTION

CLIMATE CONTROL

IT INFRASTRUCTURE

SOFTWARE & SERVICES

FRIEDHELM LOH GROUP



VX 8618.801 - Profil pro zavedení kabelů, středový

Profil se nasazuje přímo na podlahové plechy. Tak mohou být kabely při umístění montážní desky v předsunuté poloze vedeny bez větších poloměrů ohybu přímo na lištu pro mechanické uchycení kabelů. V kombinaci s lištami pro mechanické uchycení kabelů lze vytvořit optimální přizpůsobení mezi zaváděním kabelů a montážní deskou.

Features

Obj. č.	VX 8618.801
Výhody	Snadná montáž Dosednutí na celé ploše Vysoký stupeň utěsnění kabelů zavedených do skříně.
Oblasti použití	K nasazení na podlahové plechy
Materiál	Tvrdé PVC Nehořlavé, samozhášecí Teplotní odolnost do +60 °C Těsnění: PU pěna Průřez: 30 x 25 mm
Rozsah dodávky	Nástrčných profilů, včetně elastických svěrných profilů
Poznámka	Pro každé místo zavedení kabelů jsou potřeba dva kusy Od šířky skříně 1000 mm je otvor v podlaze rozdělen do dvou částí. Lze použít dvě místa pro zavedení kabelů (vlevo/vpravo).
Vhodné pro	Typ skříně: VX: = 800 mm Typ skříně: VX SE Typ skříně: Spodní díl pultu CX Typ skříně: CX one-piece console
Balení	2 ks
Netto hmotnost	0.22
Brutto hmotnost	0.24
Číslo celní sazby	39269097
EAN	4028177922754
ETIM 9	EC000211

Features

ECLASS 8.0

27142421