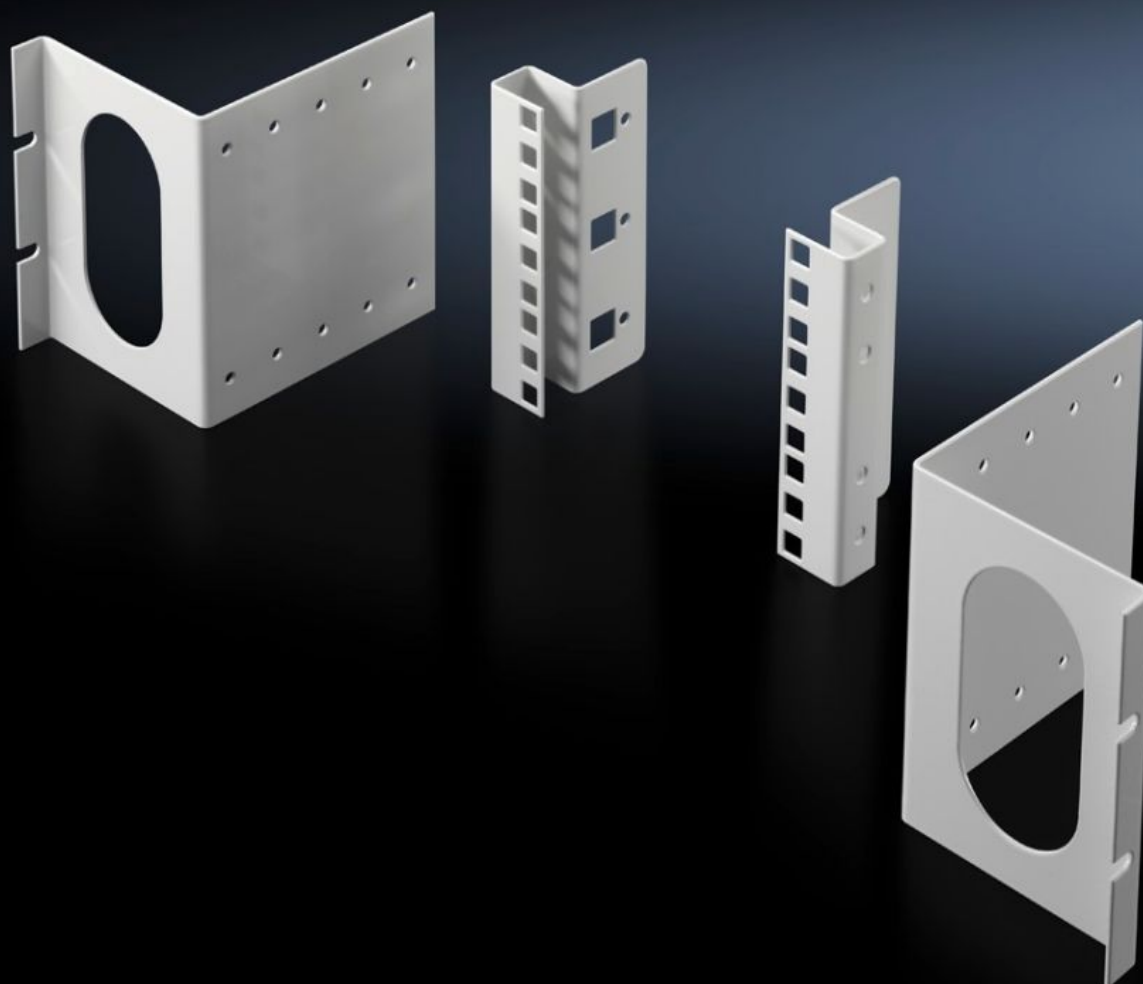
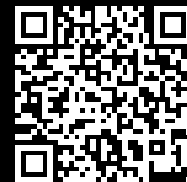


# Rittal – The System.

Faster – better – everywhere.



## DK 7246.100 Sada adaptérů, 3 U

State: 27.9.2024 (Source: [rittal.com/sk-sk](http://rittal.com/sk-sk))

ENCLOSURES

POWER DISTRIBUTION

CLIMATE CONTROL

IT INFRASTRUCTURE

SOFTWARE & SERVICES

FRIEDHELM LOH GROUP



# DK 7246.100 - Sada adaptérů, 3 U pro šířku skříně 800 mm

Pro upevnění jednotlivých komponent 482,6 mm (19"), resp. pro možnost dodatečné montáže v zadním prostoru skříně.



## Features

Obj. č.	DK 7246.100
Provedení	Montážní poloha uprostřed
Popis výrobku	Pro upevnění jednotlivých 482,6 mm (19") součástí, resp. jako přídatná možnost montáže v zadním prostoru skříně. Upevňovací rovina adaptéru se dá přestavit v krocích po 25 mm v hloubce o 100 mm, takže zůstává dostatečný prostor pro propojování v případě použití patch panelů nebo rozdružovacích boxů pro ranžirování. Upevnění se provádí na vnitřní montážní rovině profilu rámu nebo na příslušném chassis v hloubce skříně.1
Materiál	Ocelový plech
Barva	RAL 7035
Výškové moduly	3 U
Montážní rozměry	Installation depth for components: 482,6 mm Montážní šířka pro komponenty: 19"
Balení	2 ks
Hmotnost/balení	1,304 kg
Netto hmotnost	1.14
Brutto hmotnost	1.304

# Features

---

PCF/PU (Cradle-to-Gate)	5 kg CO2 eq (Cat B)
Note on the PCF class	Category B: PCF value (cradle-to-gate) approximated based on product weight and self-declared
Číslo celní sazby	73269098
EAN	4028177186798
ETIM 7.0	EC002625
ECLASS 8.0	27189234

---