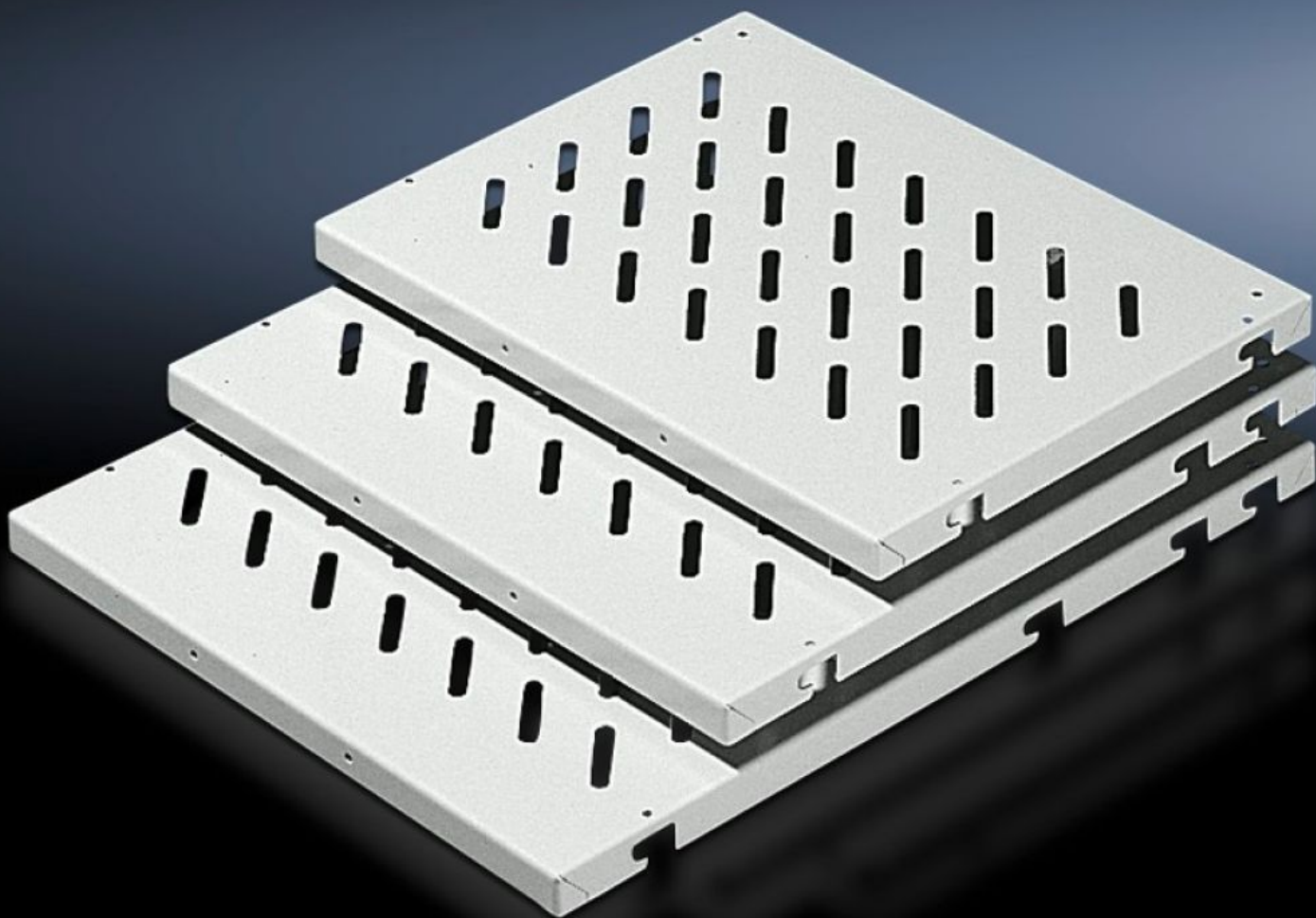


Rittal – The System.

Faster – better – everywhere.



DK 7165.035

Přístrojové police k upevnění na rám

State: 19.10.2024 (Source: rittal.com/sk-sk)

ENCLOSURES

POWER DISTRIBUTION

CLIMATE CONTROL

IT INFRASTRUCTURE

SOFTWARE & SERVICES

FRIEDHELM LOH GROUP



DK 7165.035 - Přístrojové police k upevnění na rám Šířka skříně 600 a 800 mm

K upevnění na rámovou konstrukci, k montáži do skříně bez uchycení v systému 482,6 mm (19"), šířka skříně: 600 x 800 mm, zatížitelnost: 50 kg / 100 kg.

Features

Obj. č.	DK 7165.035
Provedení	s děrováním
Popis výrobku	Pro montáž do skříně bez 19" roviny.
Výhody	Upevňovací svorníky, resp. upevňovací lišty lze namontovat na hloubku skříně v rastru 25 mm K dispozici jsou montážní otvory pro rukojeti
Oblasti použití	K montáži do skříně bez 482,6 mm (19") roviny
Materiál	Ocelový plech
Povrch	S nástřikem
Barva	RAL 7035
Rozsah dodávky	Přístrojová police s děrováním 4 upevňovací čepy
Možnosti montáže	Pevná montáž: dno přístroje, 50 kg pomocí upevňovacích čepů k montážnímu chassis Pevná montáž: dno přístroje, 100 kg pomocí upevňovacích lišt k montážnímu chassis S variabilní hloubkou: přístrojová police s teleskopickými lištami na montážním chassis
Zatížitelnost	Plošné zatížení 50 kg
Montážní pokyn	Pro vnitřní montážní rovinu je třeba ještě použít dvě systémové chassis.
Poznámka	Maximální hloubka přístrojových polic = hloubka skříně - 100 mm

Features

Rozměry	Šířka: 471 mm Výška: 29 mm Hloubka: 500 mm
Vhodné pro	Typ skříně: VX VX IT TS IT Šířka: 600 mm
Balení	1 ks
Hmotnost/balení	3,187 kg
Netto hmotnost	2.78
Brutto hmotnost	2.98
PCF/PU (Cradle-to-Gate)	12,1 kg CO2 eq (Cat B)
Note on the PCF class	Category B: PCF value (cradle-to-gate) approximated based on product weight and self-declared
Číslo celní sazby	94039910
EAN	4028177165809
ETIM 7.0	EC002620
ECLASS 8.0	27189261