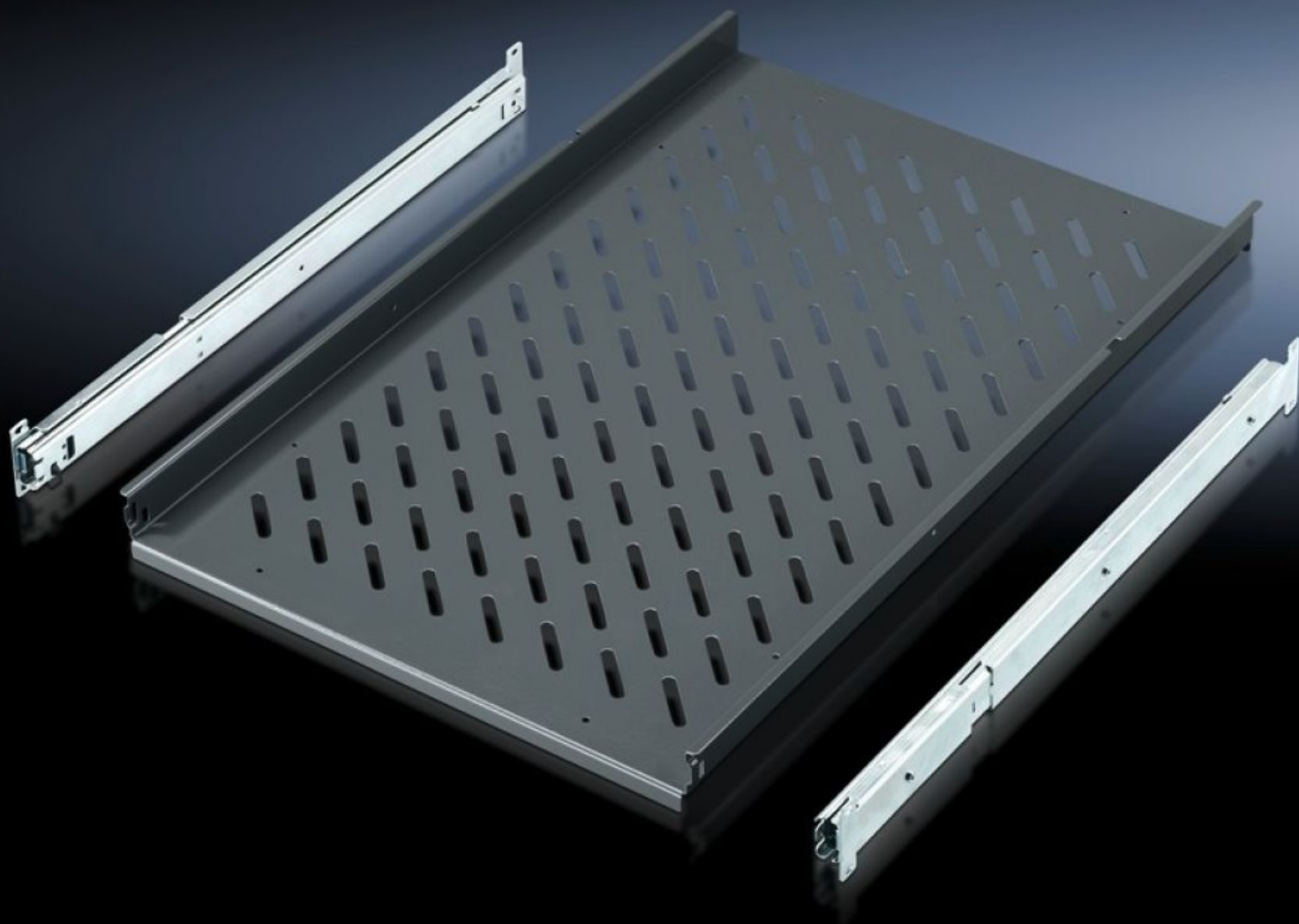
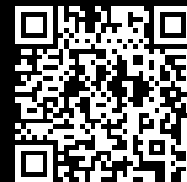


# Rittal – The System.

Faster – better – everywhere.



## IW 6902.960

# Přístrojová police, výsuvná

State: 26.9.2024 (Source: [rittal.com/sk-sk](http://rittal.com/sk-sk))

ENCLOSURES

POWER DISTRIBUTION

CLIMATE CONTROL

IT INFRASTRUCTURE

SOFTWARE & SERVICES

FRIEDHELM LOH GROUP



# IW 6902.960 - Přístrojová police, výsuvná pro TS, VX SE, PC, IW

Pro přímou montáž na vertikální profil skříně TS, šířka skříně.

## Features

Obj. č.	IW 6902.960
Popis výrobku	K přímé montáži na svislý profil skříně TS.
Oblasti použití	Na vertikálním profilu skříně TS, VX VX SE
Materiál	Ocelový plech
Barva	RAL 7015
Rozsah dodávky	Včetně 2 teleskopických lišt
Zatížitelnost	30 kg plošné zatížení, statické
Poznámka	Pro skříně bez montážní desky
Poznámka k obj. č.	Lze je namontovat i do skříní na bázi TS, hlubokých 800 mm (zadní upevnění je výsuvné).
Využitelná plocha	Šířka: 465 mm Hloubka: 545 mm
Vhodné pro	Typ skříně: TS PC IW Šířka: = 600 mm Hloubka: = 600 mm = 800 mm
Balení	1 ks
Hmotnost/balení	7,8 kg
Netto hmotnost	6.854
Brutto hmotnost	7.215
PCF/PU (Cradle-to-Gate)	29,7 kg CO2 eq (Cat B)

# Features

---

Note on the PCF class	Category B: PCF value (cradle-to-gate) approximated based on product weight and self-declared
Číslo celní sazby	94039910
EAN	4028177289864
ETIM 7.0	EC002620
ECLASS 8.0	27189261

---