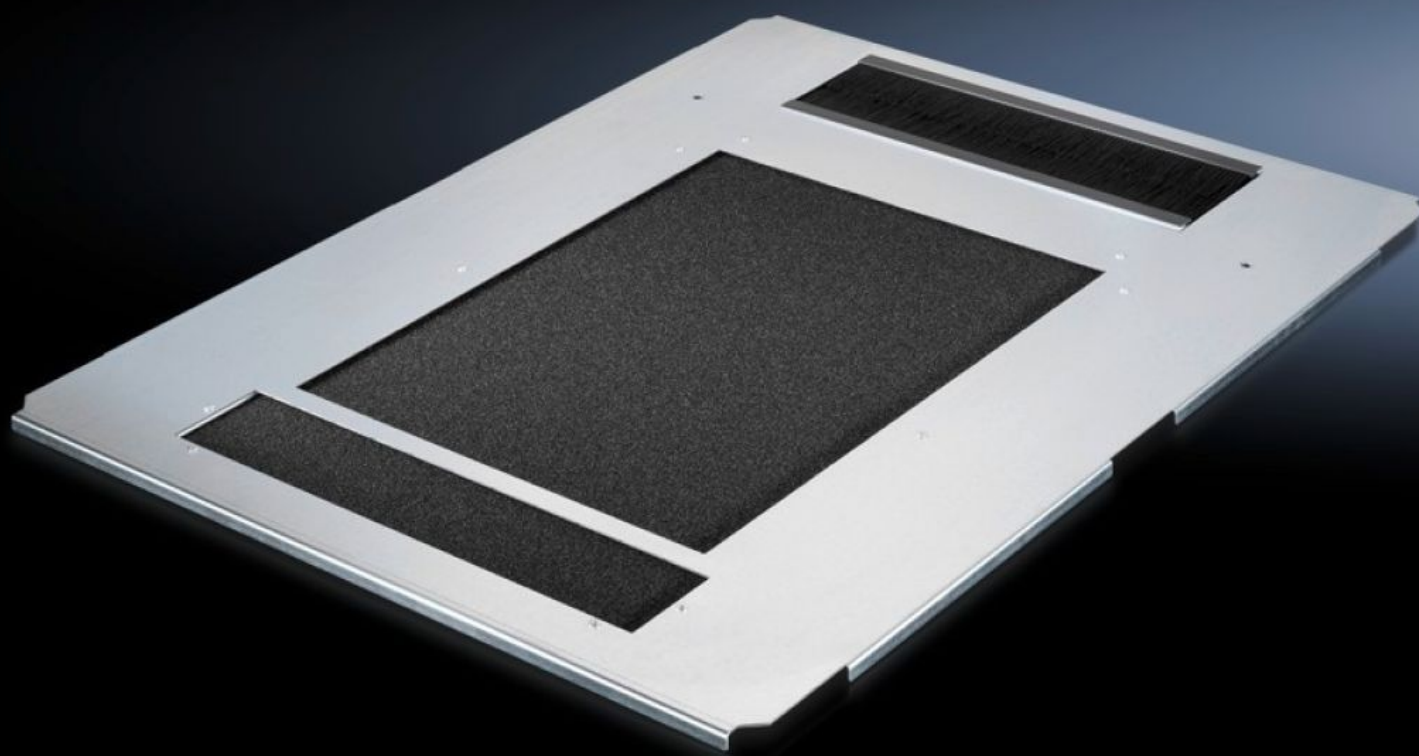


# Rittal – The System.

Faster – better – everywhere.



## DK 5502.340

# Podlahový plech, jednodílný, s ventilačními otvory

State: 27.9.2024 (Source: [rittal.com/sk-sk](http://rittal.com/sk-sk))

ENCLOSURES

POWER DISTRIBUTION

CLIMATE CONTROL

IT INFRASTRUCTURE

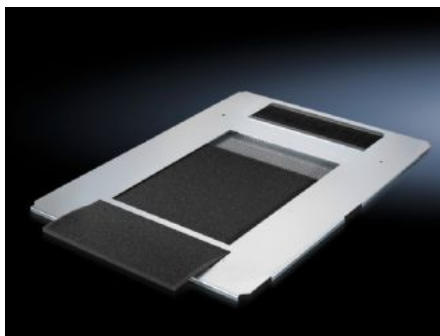
SOFTWARE & SERVICES

FRIEDHELM LOH GROUP



# DK 5502.340 - Podlahový plech, jednodílný, s ventilačními otvory pro TS IT, TX CableNet

Vyrovnaní potenciálů se zajistí pomocí upevňovacích prvků a uzemňovacích bodů. Sada podlahových plechů slouží k zakrytí celého otvoru v podlaze.



## Features

|                |   |
|----------------|---|
| Obj. č.        | DK 5502.340   |
| Popis výrobku  | Ke kompletnímu uzavření podlahy. S ventilačními otvory po celé ploše. Umožňuje tak proudění chladného vzduchu z podlahy nebo oblasti podstavce. Zejména u skříní s klimatizací rozváděče je tak zajištěno další proudění chladicího vzduchu. S kartáčovou lištou na zadní straně pro pohodlné zavedení kabelů zespodu po celé šířce skříně. Integrované vodící lišty slouží k jednoduchému uchycení a pohodlné výměně filtrační vložky. |
| Materiál       | Ocelový plech<br>Kartáčová lišta: plast, UL 94-HB<br>Filtrační vložka: pěnová hmota   |
| Povrch         | Pozinkovaný   |
| Rozsah dodávky | Podlahový plech, jednodílný, s ventilačními otvory, s kabelovou průchodkou vzadu<br>Filtrační vložka<br>Včetně upevňovacího materiálu   |
| Vhodné pro     | Typ skříně: TS IT<br>Šířka: 600 mm<br>Hloubka: 1.000 mm   |
| Balení         | 1 ks  |

# Features

---

|                   |               |
|-------------------|---------------|
| Hmotnost/balení   | 5,34 kg       |
| Netto hmotnost    | 4.95          |
| Brutto hmotnost   | 5.34          |
| Číslo celní sazby | 73269098      |
| EAN               | 4028177707825 |
| ETIM 7.0          | EC002620      |
| ECLASS 8.0        | 27189261      |