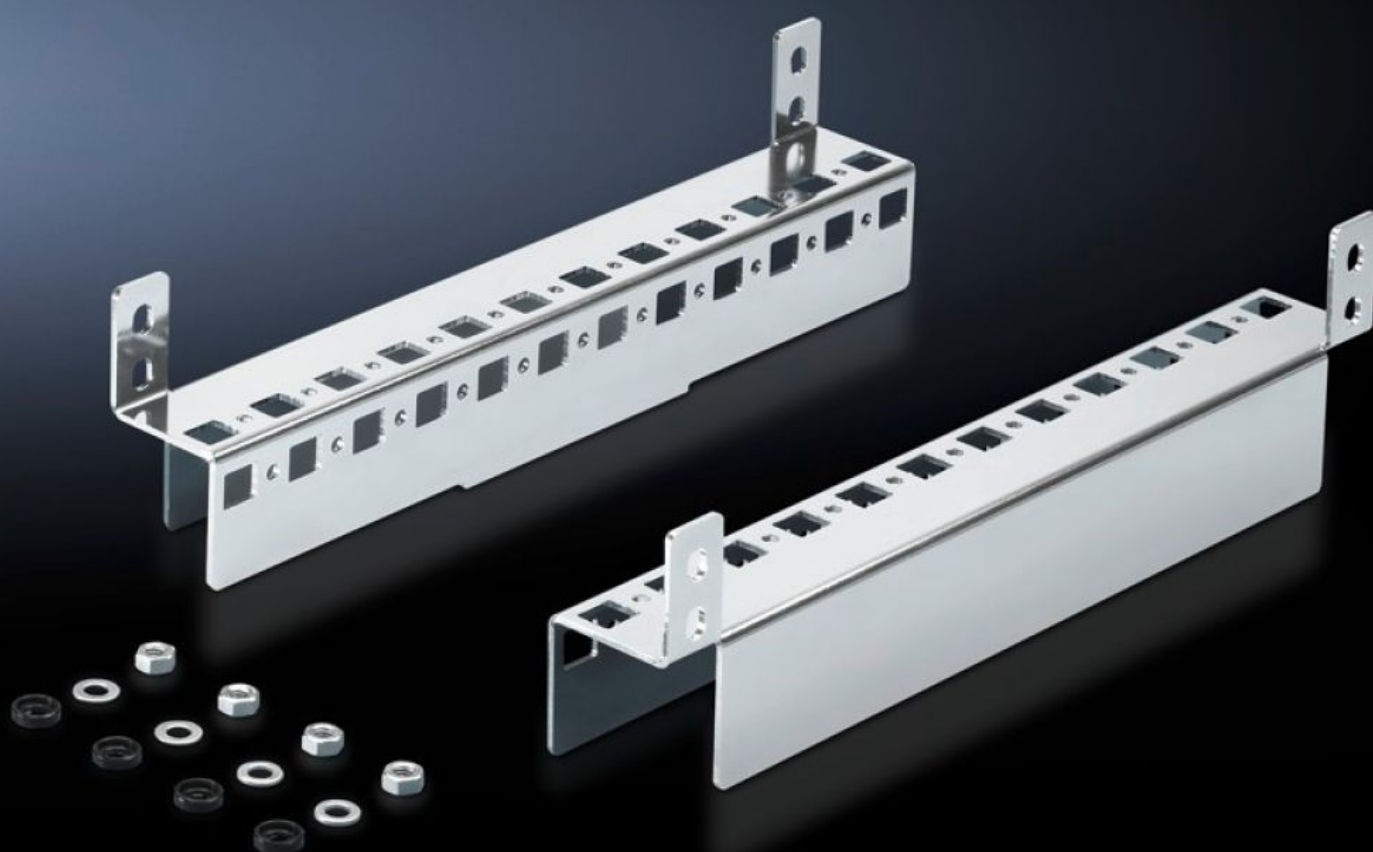
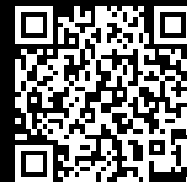


Rittal – The System.

Faster – better – everywhere.



CM 5001.370

Podlahová montážní lišta

State: 19.10.2024 (Source: rittal.com/sk-sk)

ENCLOSURES

POWER DISTRIBUTION

CLIMATE CONTROL

IT INFRASTRUCTURE

SOFTWARE & SERVICES

FRIEDHELM LOH GROUP



CM 5001.370 - Podlahová montážní lišta pro TP

Pro montáž na hloubku skříně, na stávajících závitových svornících, bez mechanického zpracování. Se systémovým děrováním na dvou stranách. Zajišťuje další možnosti montáže.



Features

Obj. č.	CM 5001.370
Popis výrobku	Pro montáž na hloubku skříně, na stávajících závitových svornících, bez mechanického zpracování. Se systémovým děrováním na dvou stranách. Zajišťuje další možnosti montáže.
Materiál	Ocelový plech
Povrch	Pozinkovaný
Rozsah dodávky	Včetně upevňovacího materiálu
Vhodné pro	Typ skříně: TP Hloubka: = 400 mm
Balení	2 ks
Hmotnost/balení	1,07 kg
Netto hmotnost	1
Brutto hmotnost	1.075
PCF/PU (cradle-to-gate)	4,1 kg CO2 eq (Cat B)
Note on the PCF class	Category B: PCF value (cradle-to-gate) approximated based on product weight and self-declared
Číslo celní sazby	73269098
EAN	4028177620599

Features

ETIM 8	EC002625
ETIM 7.0	EC002625
ECLASS 8.0	27189234
