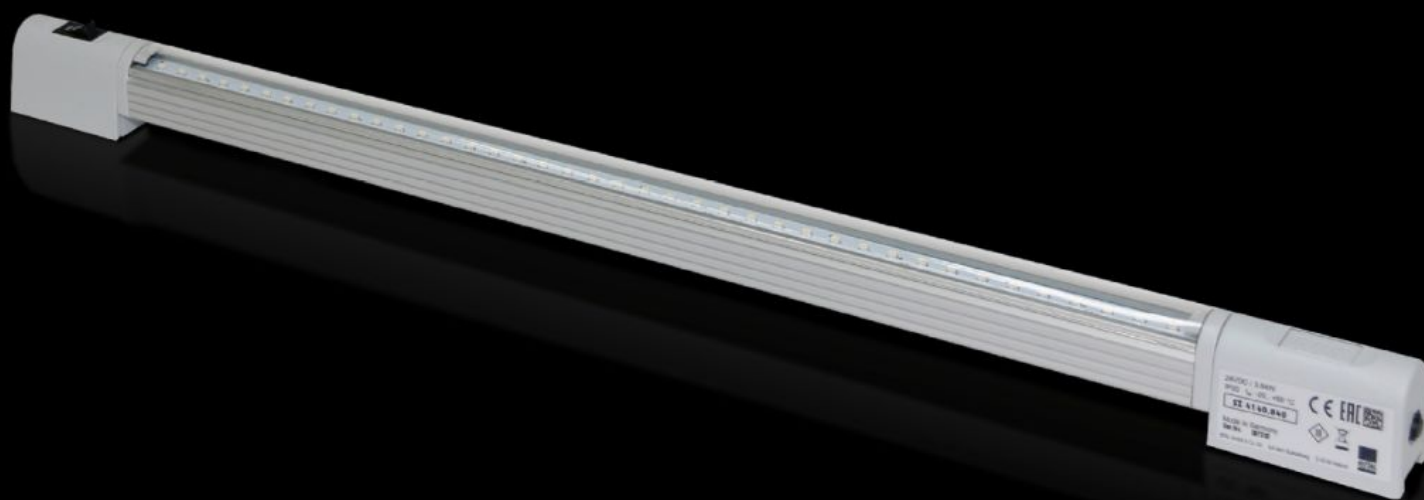
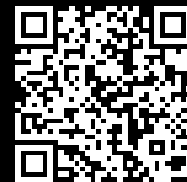


# Rittal – The System.

Faster – better – everywhere.



## SZ 4140.840

# Kompaktní systémové LED svítidlo

State: 19.10.2024 (Source: [rittal.com/sk-sk](http://rittal.com/sk-sk))

ENCLOSURES

POWER DISTRIBUTION

CLIMATE CONTROL

IT INFRASTRUCTURE

SOFTWARE & SERVICES

FRIEDHELM LOH GROUP



# SZ 4140.840 - Kompaktní systémové LED svítidlo

Napájecí napětí: 24 V DC

## Features

Obj. č.	SZ 4140.840
Výhody	Max. kompatibilita EMC. Bezpečné díky připojení na malé napětí. Úsporné ve spotřebě energie. Nenáročné na údržbu díky použití LED diod. Možnost připojení dveřního polohového spínače.
Popis funkce	Integrované průchozí propojení. Univerzální možnosti upevnění. Otočný světelný kužel.
Materiál	Těleso svítidla: protlačovaný hliník Kryt svítidla: polykarbonát (neobsahující halogeny) Zakončení svítidla: PC-ABS
Barva	V odstínu podobném RAL 7035
Rozsah dodávky	Kompaktní systémové LED svítidlo Světelný zdroj Kryt osvětlení Včetně upevňovacího materiálu
Mounting distance screws	550 mm
Možnosti připojení	Napájení pomocí konektoru Dveřní polohový spínač Průchozí propojení (vytvoření řady světel)
Světelný zdroj	LED, studená bílá
Třída ochrany	III (SELV)
Spínač (typ)	Integrovaný, on/off/dveřní polohový spínač
Light cover	Yes
Druh montáže svítidla	Šroubové upevnění Západky do rastru Upevnění magnetem (příslušenství)

# Features

Rated impulse withstand voltage, phase to earth	v závislosti na síťovém adaptéru
Odolnost proti jmenovitému rázovému napětí fáze proti fázi	v závislosti na síťovém adaptéru
Napětí, na které má být dimenzována odolnost izolace	v závislosti na síťovém adaptéru
Rated current max DC note	Při instalaci řadového osvětlení činí maximální jmenovitý proud 2 A
při DC	0,16 A
Number of LEDs	40
Mounting distance clip/magnet	475 mm
Možnosti montáže	Přímo na profil skříně s rozměrovým rastrem 25 mm Magnetická upevňovací sada AE: s lištou pro montáž vnitřního vybavení
Poznámka	Svítilno je určeno pro používání pouze v rozváděčových skříních a uzavřených skříňkách Při použití zdroje zákazníka je nutno dbát na to, aby tyto komponenty měly potřebná povolení pro příslušné aplikace! Při instalaci řadového osvětlení činí maximální jmenovitý proud 2 A
Light cone adjustment	Yes
Rozměry	Šířka: 530 mm Výška: 32,8 mm Hloubka: 20,64 mm
Jmenovité provozní napětí	24 V (DC)
Stupeň krytí IP dle normy IEC 60529	IP 20
Balení	1 ks
Hmotnost/balení	0,44 kg
Netto hmotnost	0.43
Brutto hmotnost	0.434
Číslo celní sazby	94054990
EAN	4028177630154

# Features

---

E-Number Sweden	E4302508
ETIM 8	EC000321
ETIM 7.0	EC000321
ECLASS 8.0	27189241

# Approvals

---

Explanations	Prohlášení o shodě Prohlášení o shodě UK
--------------	---