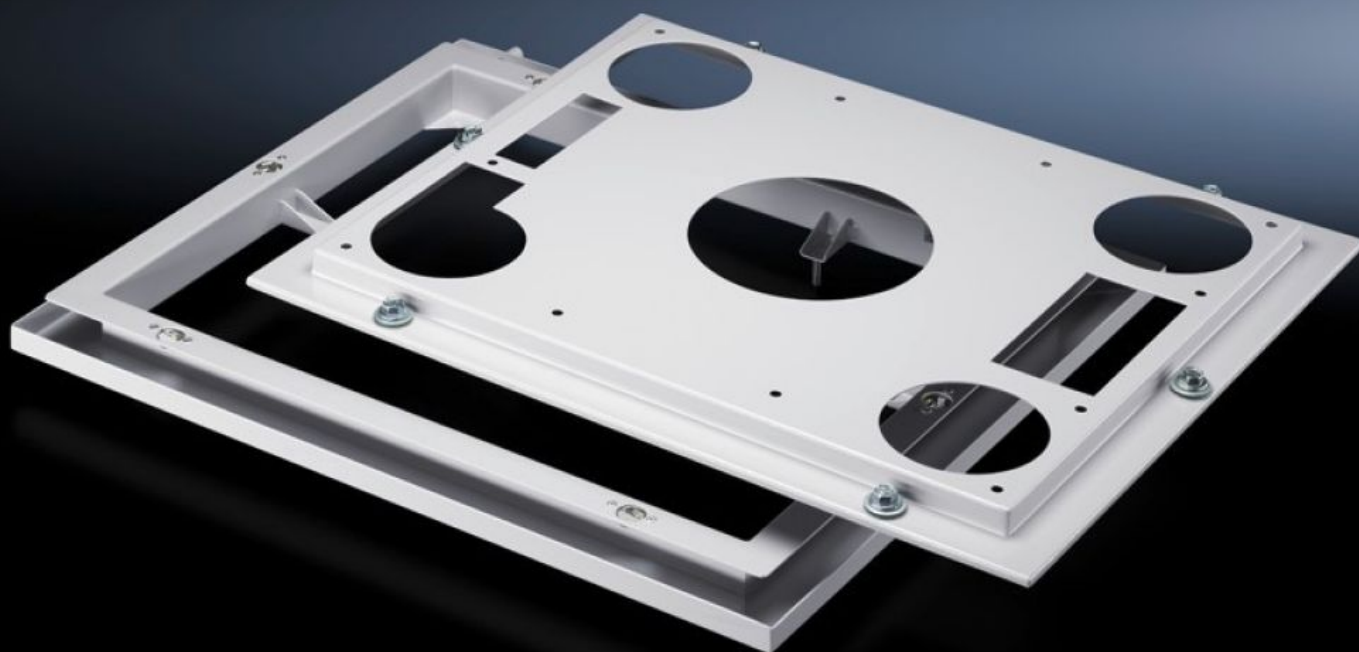
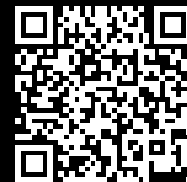


Rittal – The System.

Faster – better – everywhere.



SK 3286.700

Rám pro rychlou výměnu

State: 19.10.2024 (Source: rittal.com/sk-sk)

ENCLOSURES

POWER DISTRIBUTION

CLIMATE CONTROL

IT INFRASTRUCTURE

SOFTWARE & SERVICES

FRIEDHELM LOH GROUP



SK 3286.700 - Rám pro rychlou výměnu pro střešní chladičí jednotky

Společně s těsněním se spodní část výměnného rámu upevňuje šrouby na rozváděčovou skříň. Na základě toho je možné chladičí jednotku, která má předem namontovaný vrchní díl výměnného rámu, rychle usadit nebo sejmout pomocí rychlouzávěrů.

Features

Obj. č.	SK 3286.700
Popis výrobku	Rychloupínací rám je více než pouhý alternativní rám. Společně s těsněním se spodní část výměnného rámu upevňuje šrouby na rozváděčovou skříň. Na základě toho je možné chladičí jednotku, která má předem namontovaný vrchní díl výměnného rámu, pomocí rychlouzávěrů rychle usadit, popř. sejmout. V případě servisu to znamená zkrácení doby montáže a tím i minimalizaci prostojů. Kromě toho v případě, kdy vzduch okolního prostředí obsahuje olej, poskytuje rám pro rychlou výměnu díky svému integrovanému drenážnímu žlabu účinnou ochranu před pronikáním oleje do rozváděčové skříně.
Materiál	Ocelový plech
Barva	RAL 7035
Rozsah dodávky	Rám pro rychlou výměnu Těsnění Rychlouzávěry
Vhodný pro obj. č.	3359.... 3382....
Balení	1 ks
Hmotnost/balení	6,2 kg
Netto hmotnost	6.65
Brutto hmotnost	6.8
PCF/PU (Cradle-to-Gate)	23,6 kg CO2 eq (Cat B)

Features

Note on the PCF class	Category B: PCF value (cradle-to-gate) approximated based on product weight and self-declared
Číslo celní sazby	73269098
EAN	4028177325401
ETIM 8	EC000331
ETIM 7.0	EC000331
ECLASS 8.0	27189272

Approvals

Certificates	EAC
--------------	-----