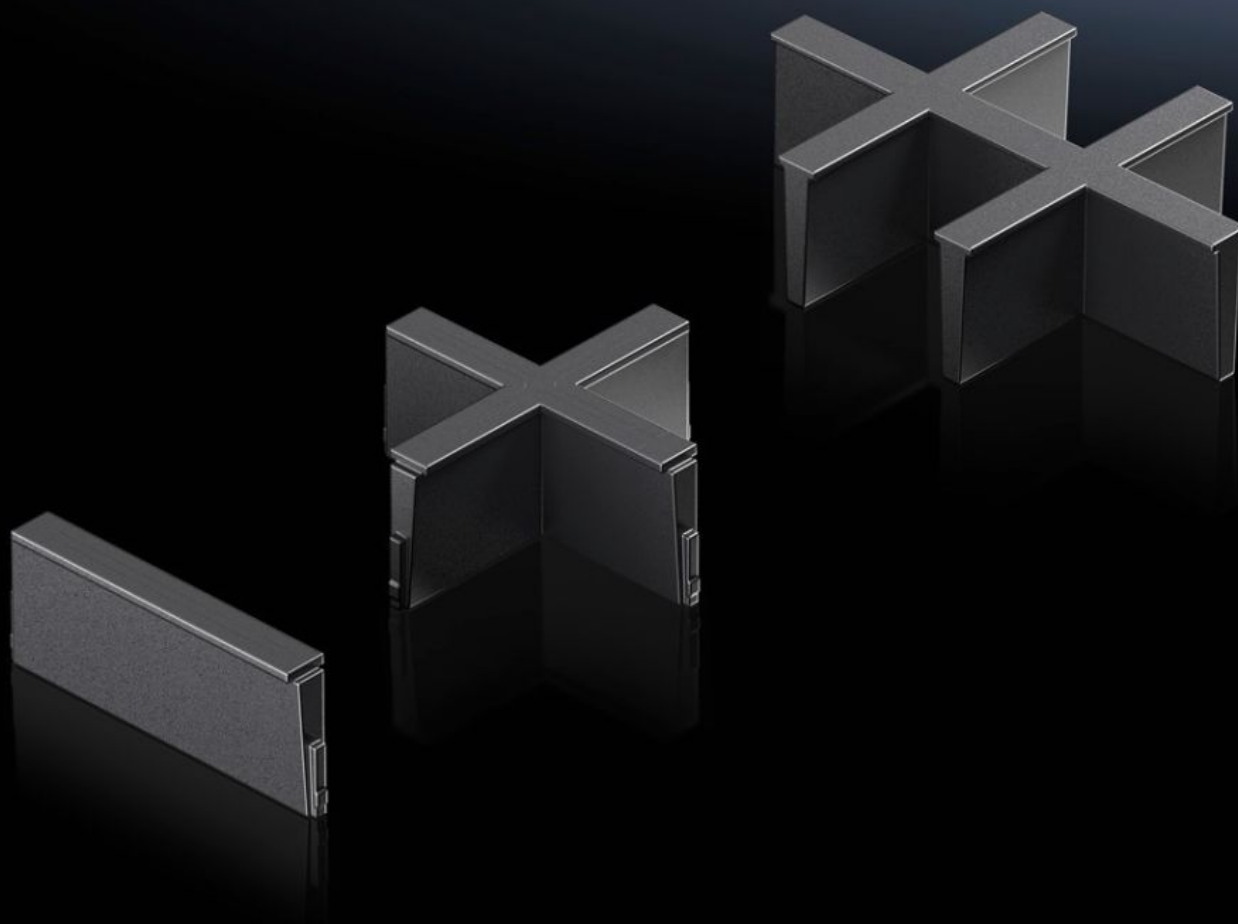


# Rittal – The System.

Faster – better – everywhere.



## AX 2582.100

## Matrice

State: 19.10.2024 (Source: [rittal.com/sk-sk](http://rittal.com/sk-sk))

ENCLOSURES

POWER DISTRIBUTION

CLIMATE CONTROL

IT INFRASTRUCTURE

SOFTWARE & SERVICES

FRIEDHELM LOH GROUP



# AX 2582.100 - Matrice pro přírubovou desku z plastu, modulární a těsnicí rám, modulární

Individuální vložky k rozdělení otvorů v plastové přírubové desce, modulární a v těsnicím rámu, modulární.

## Features

Obj. č.	AX 2582.100
Provedení	1-vodičová
Popis výrobku	Individuální vložky k rozdělení otvorů v plastové přírubové desce, modulární a v těsnicím rámu, modulární.
Materiál	Plast
Barva	Černá
Balení	5 ks
Hmotnost/balení	0,015 kg
Netto hmotnost	0.01
Brutto hmotnost	0.017
Číslo celní sazby	40091200
EAN	4028177939868
ETIM 8	EC000211
ETIM 7.0	EC000211
ECLASS 8.0	27142421

## Approvals

Approvals	UR + C-UR (recognized)
-----------	------------------------