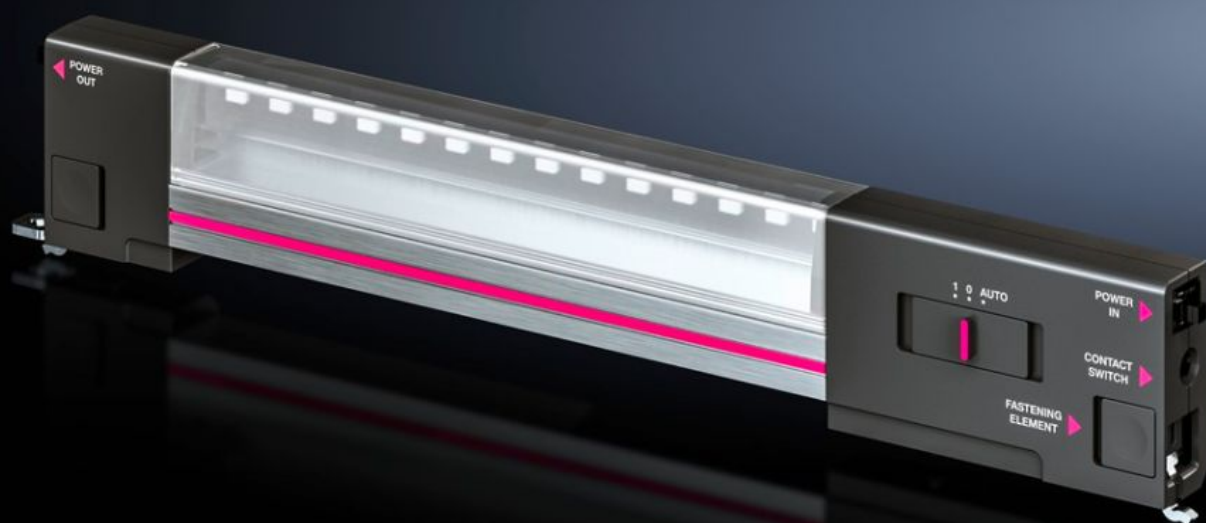


Rittal – The System.

Faster – better – everywhere.



SZ 2500.114

Systemové LED svítidlo

State: 27.9.2024 (Source: rittal.com/sk-sk)

ENCLOSURES

POWER DISTRIBUTION

CLIMATE CONTROL

IT INFRASTRUCTURE

SOFTWARE & SERVICES

FRIEDHELM LOH GROUP



SZ 2500.114 - Systémové LED svítidlo

Systémové LED svítidlo – první svítidlo určené speciálně pro rozváděčové skříně! Inovativní LED technologie zajišťuje ještě více světla do všech koutů.

Features

| | |
|-----------------------|--|
| Obj. č. | SZ 2500.114 |
| Provedení | bez zásuvky |
| Výhody | Optimální osvětlení celé rozváděčové skříně Volitelná montáž pomocí západek do rastru, šroubem, nebo pomocí magnetu Použitelnost v jakékoliv aplikaci |
| Provedení | bez zásuvky |
| Materiál | Těleso svítidla: protlačovaný hliník Kryt svítidla: polykarbonát Zakončení svítidla: PC-ABS |
| Barva | Kryt: RAL 7016 |
| Rozsah dodávky | Včetně upevňovacích šroubů |
| Jmenovitý příkon | 7 W |
| Možnosti připojení | Napájení, 2-žilové Průchozí propojení, 2-žilové Dveřní polohový spínač |
| Třída ochrany | II (s ochrannou izolací) |
| Druh montáže svítidla | Šroubové upevnění Západky do rastru Upevnění magnetem (příslušenství) |
| Možnosti montáže | Pro montáž do kompaktních rozváděčových skříní AX je nutná lišta pro vnitřní vybavení AX a montážní úhelník Přímo na profil skříně s rozměrovým rastrem 25 mm |
| Světelný tok | 600 lm |
| Barva světla | 4000 K (neutrální bílá) |
| Poznámka | – Připojovací příslušenství se objednává samostatně |

Features

| | |
|-------------------------------------|---|
| Rozměry | Šířka: 337 mm Výška: 55 mm Hloubka: 23 mm |
| Rozsah provozních teplot | -20 °C...55 °C |
| Jmenovité provozní napětí | 100 V - 230 V, 1~, 50 Hz/60 Hz |
| Stupeň krytí IP dle normy IEC 60529 | IP 20 |
| Balení | 1 ks |
| Hmotnost/balení | 0,36 kg |
| Netto hmotnost | 0.36 |
| Brutto hmotnost | 0.362 |
| Číslo celní sazby | 94054990 |
| EAN | 4028177920545 |
| E-Number Sweden | E3465305 |
| ETIM 8 | EC000321 |
| ETIM 7.0 | EC000321 |
| ECLASS 8.0 | 27189241 |

Approvals

| | |
|--------------|---|
| Approvals | UL |
| Explanations | Prohlášení o shodě Prohlášení o shodě UK |