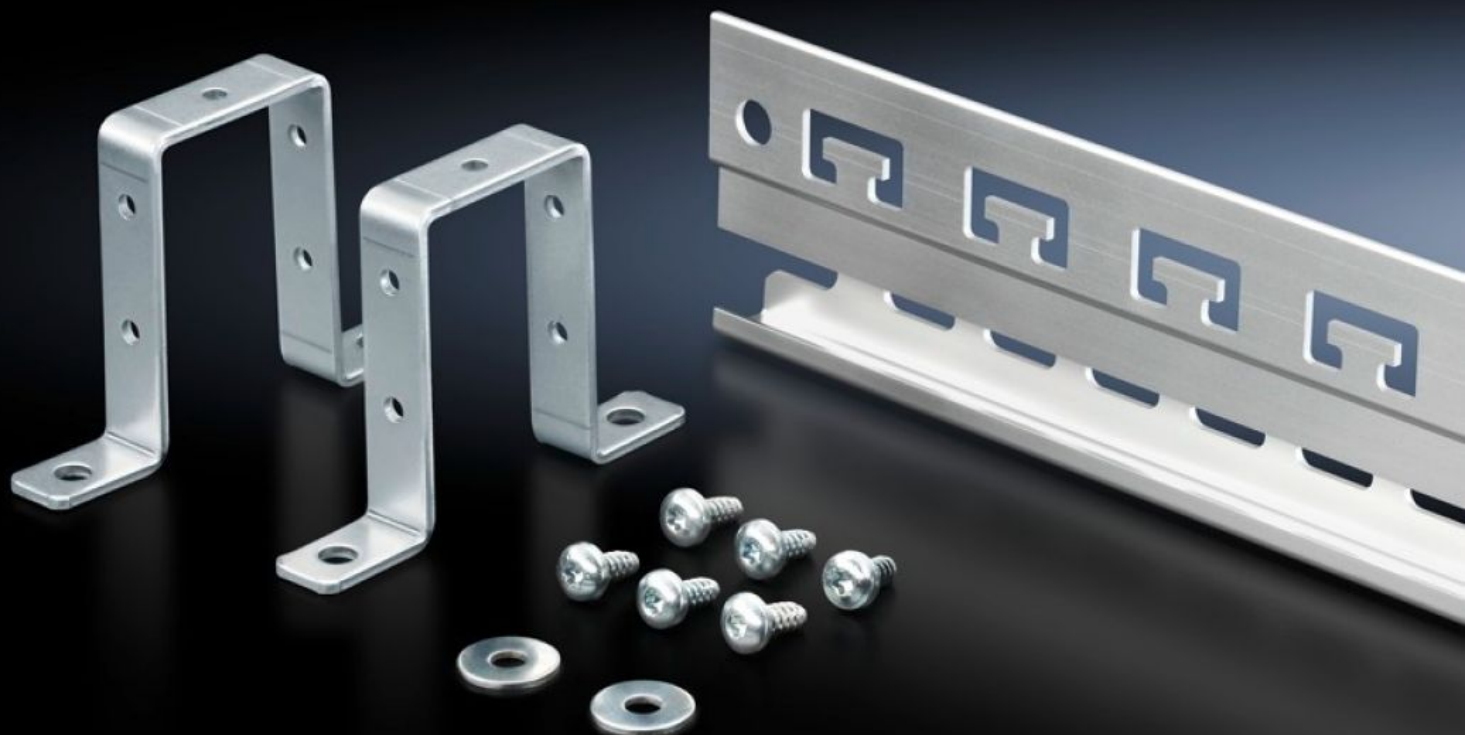


Rittal – The System.

Faster – better – everywhere.



SZ 2388.850

Lišta

State: 27.9.2024 (Source: rittal.com/sk-sk)

ENCLOSURES

POWER DISTRIBUTION

CLIMATE CONTROL

IT INFRASTRUCTURE

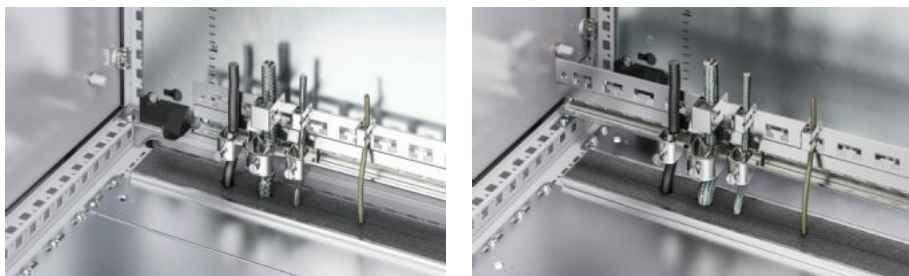
SOFTWARE & SERVICES

FRIEDHELM LOH GROUP



SZ 2388.850 - Lišta pro EMC stínící svorky a k odlehčení tahu

Kombinovaná lišta k odlehčení tahu a vytvoření EMC kontaktního spoje zavedených kabelů.



Features

Obj. č.	SZ 2388.850
Provedení	Profilová lišta tvaru C k upevnění kabelových příchytok Výřezy ve tvaru T v rastru 40 mm pro uchycení kabelů kabelovými stahovacími pásky
Popis výrobku	Kombinovaná lišta k odlehčení tahu a vytvoření EMC kontaktního spoje zavedených kabelů.
Výhody	Vytvoření dodatečného kontaktního spojení pomocí stávajících otvorů (Ø 9 mm) na levé a pravé straně lišty Připraveno na montáž EMC stínící svorky bez použití nářadí
Materiál	Hliníkový protlačovaný profil
Povrch	Pasivováno bez použití chromu
Rozsah dodávky	1 lišta 2 třmenové držáky Včetně upevňovacího materiálu
Délka	753 mm
Možnosti montáže	na horizontální/vertikální profil skříně na montážní desce, lze namontovat i bez třmenového držáku
Vhodné pro	Typ skříně: VX TS Šířka: = 800 mm
Balení	1 ks

Features

Hmotnost/balení	0,73 kg
Netto hmotnost	0.63
Brutto hmotnost	0.68
Číslo celní sazby	73269098
EAN	4028177698925
ETIM 8	EC002625
ETIM 7.0	EC002625
ECLASS 8.0	27189234