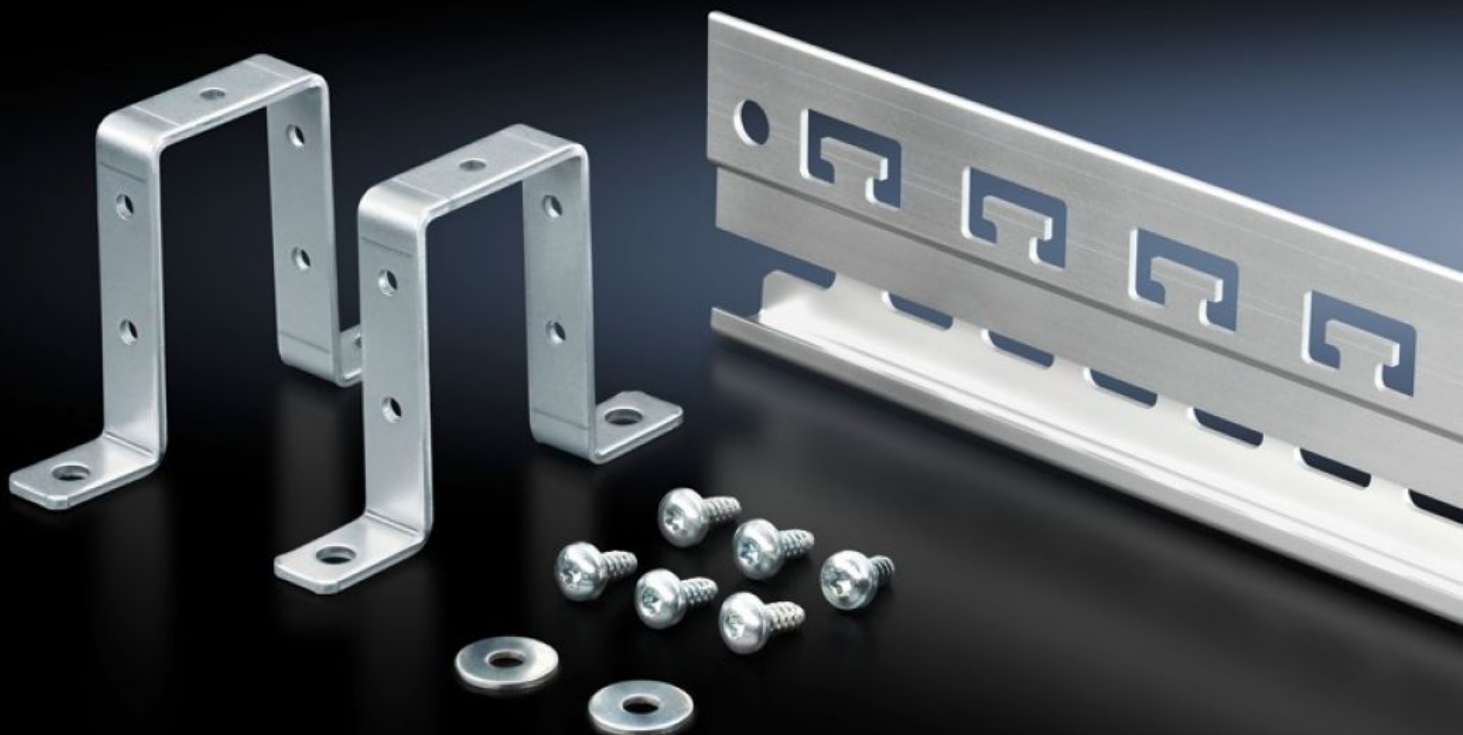


# Rittal – The System.

Faster – better – everywhere.



## SZ 2388.125

## Lišta

State: 19.10.2024 (Source: [rittal.com/sk-sk](http://rittal.com/sk-sk))

ENCLOSURES

POWER DISTRIBUTION

CLIMATE CONTROL

IT INFRASTRUCTURE

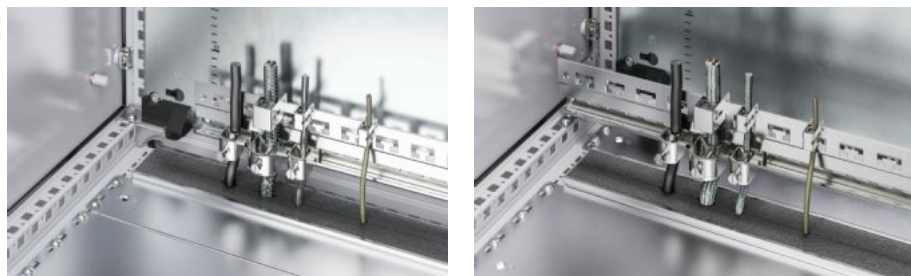
SOFTWARE & SERVICES

FRIEDHELM LOH GROUP



# SZ 2388.125 - Lišta pro EMC stínící svorky a k odlehčení tahu

Kombinovaná lišta k odlehčení tahu a vytvoření EMC kontaktního spoje zavedených kabelů.



## Features

|                  |   |
|------------------|---|
| Obj. č.          | SZ 2388.125   |
| Provedení        | Profilová lišta tvaru C k upevnění kabelových příchytok<br>Výřezy ve tvaru T v rastru 40 mm pro uchycení kabelů kabelovými stahovacími pásky                            |
| Popis výrobku    | Kombinovaná lišta k odlehčení tahu a vytvoření EMC kontaktního spoje zavedených kabelů.   |
| Výhody           | Vytvoření dodatečného kontaktního spojení pomocí stávajících otvorů (Ø 9 mm) na levé a pravé straně lišty<br>Připraveno na montáž EMC stínící svorky bez použití nářadí |
| Materiál         | Hliníkový protlačovaný profil   |
| Povrch           | Pasivováno bez použití chromu   |
| Rozsah dodávky   | 1 lišta<br>2 třmenové držáky<br>Včetně upevňovacího materiálu   |
| Délka            | 1 153 mm  |
| Možnosti montáže | na horizontální/vertikální profil skříně<br>na montážní desce, lze namontovat i bez třmenového držáku   |
| Vhodné pro       | Typ skříně: VX<br>TS<br>Šířka: = 1.200 mm   |
| Balení           | 1 ks  |

# Features

|                   |               |
|-------------------|---------------|
| Hmotnost/balení   | 1,02 kg       |
| Netto hmotnost    | 0.8           |
| Brutto hmotnost   | 0.9           |
| Číslo celní sazby | 73269098      |
| EAN               | 4028177698949 |
| ETIM 8            | EC002625      |
| ETIM 7.0          | EC002625      |
| ECLASS 8.0        | 27189234      |