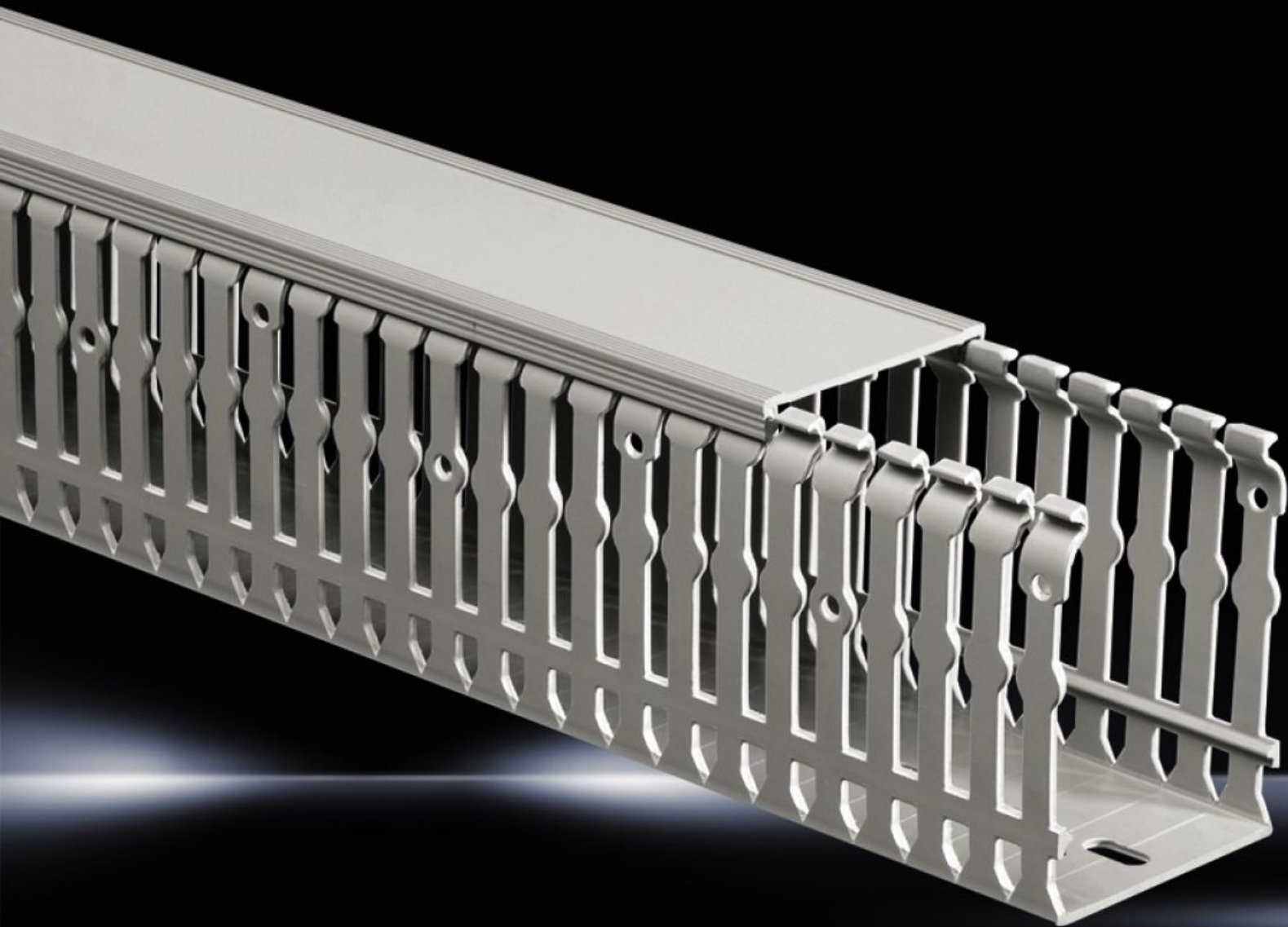


Rittal – The System.

Faster – better – everywhere.



SO PW21.170

Kabelkanal SEGMA

State: 2024-10-19 (Source: [rittal.com/se-sv](https://www.rittal.com/se-sv))

ENCLOSURES

POWER DISTRIBUTION

CLIMATE CONTROL

IT INFRASTRUCTURE

SOFTWARE & SERVICES

FRIEDHELM LOH GROUP



SO PW21.170 - Kabelkanal SEGMA

Stabil konstruktion med slitsar vilket ger enkel och snabb kabeldragning. Markerade brytställen även längs kanalbotten. IN-hålning i botten underlättar fastsättning på montageplåt eller skena.

Features

Art. nr.	SO PW21.170
Produktbeskrivning	För traditionell kabelledning i kontroll och distributionsskåp. Tack vare kabelkanalens tvärgående brottanvisning och med hjälp av den speciella SEGMA-tången behövs ingen såg för att kapa kabelkanalen.
Material	Hård-PVC Självslocknande Temperaturbeständig upp till +60 °C
Färg	Liknar RAL 7030
Leveransens omfattning	Kabelkanal med lock
Bar width	6,5 mm
Längd	2 000 mm
Slot width	6 mm
Dimension	Bredd: 120 mm Djup: 80 mm Längd: 2.000 mm
Förpackningsenhet	1 sats
Vikt/förp.	1,28 kg
Nettovikt	1.28
Bruttovikt	1.28
Tullvarukod	39161000
ECLASS 8.0	27400703