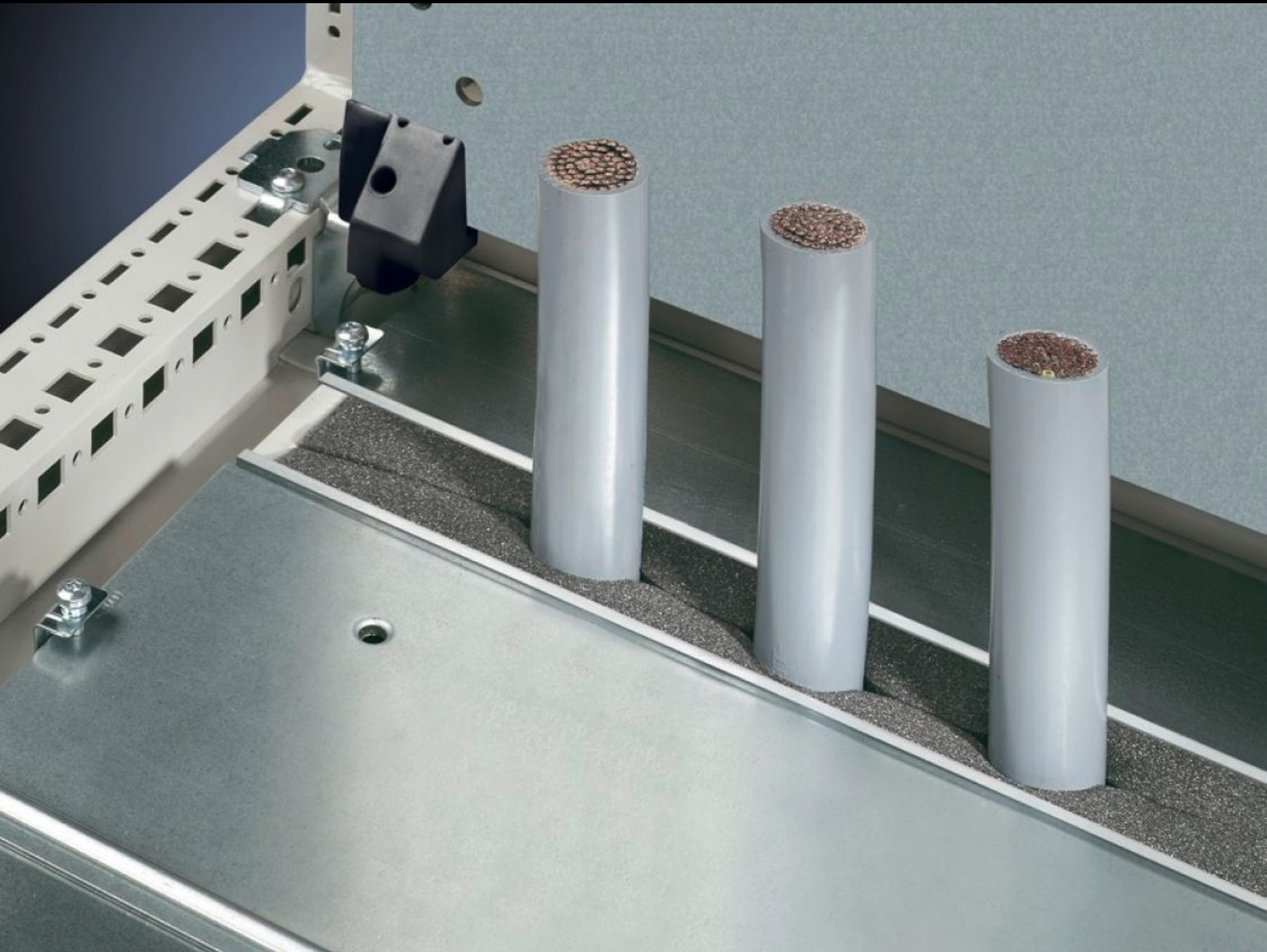


Rittal – The System.

Faster – better – everywhere.



TS 8802.080

Profil för kabelinföring, på mitten

State: 2024-09-27 (Source: [rittal.com/se-sv](https://www.rittal.com/se-sv))

ENCLOSURES

POWER DISTRIBUTION

CLIMATE CONTROL

IT INFRASTRUCTURE

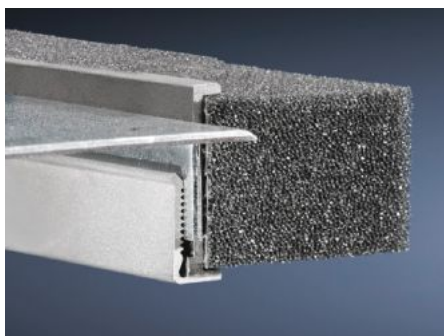
SOFTWARE & SERVICES

FRIEDHELM LOH GROUP



TS 8802.080 - Profil för kabelinföring, på mitten för TS, TP

För påstickning på bottenplåtarna.



Features

Art. nr.	TS 8802.080
Produktbeskrivning	För tätning av kabelinföring mellan bottenplåtar.
Fördelar	Extra väl lämpad för kablar med samma tvärsnitt
Tekniska data	Elastisk klämprofil: Tvärsnittsarea: 30 x 25 mm
Användningsområden	För fastsättning i bottenplåtar
Material	Strängpressad aluminiumprofil Elastisk klämprofil: PU-skum
Leveransens omfattning	Insticksprofiler, inkl. elastiska klämprofiler
Observera:	2 enheter räcker för en bottenöppning upp till skåpbredd 800 mm Från och med skåpbredd 1000 mm finns det två bottenöppningar. Det går att montera 4 enheter per skåp
Passar för	Skåptyp: TS: = 800 mm Skåptyp: TP
Kapslingsklass IP enligt IEC 60 529	IP 55 vid korrekt montage
Förpackningsenhet	2 st.
Vikt/förp.	0,32 kg
Nettovikt	0.3
Bruttovikt	0.32

Features

Tullvarukod	73269098
EAN	4028177382497
ETIM 7.0	EC000211
ECLASS 8.0	27142421
