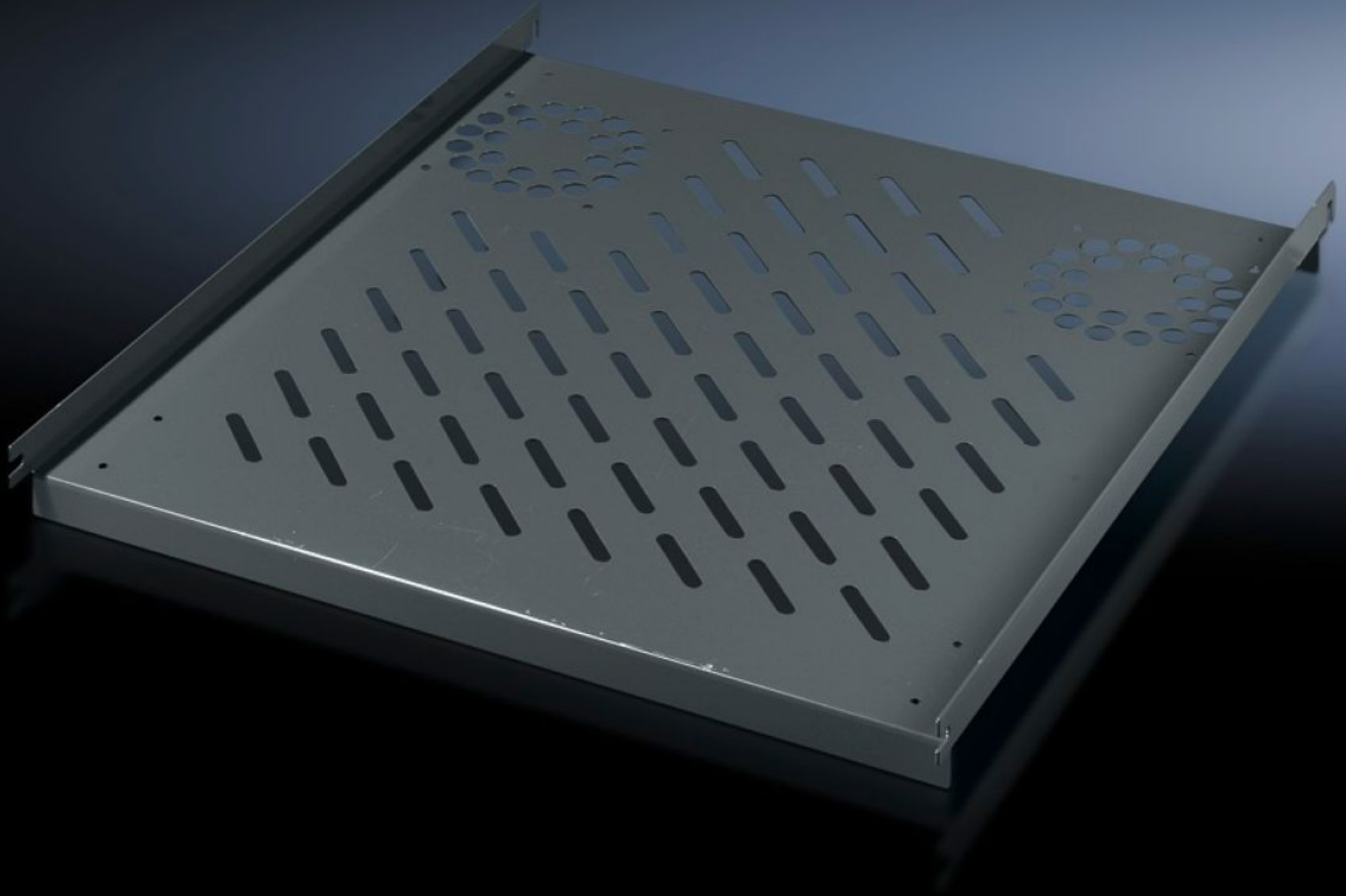


**Rittal – The System.**

Faster – better – everywhere.



**PC 8800.910**

**Hyllplan, fast inbyggnad**

State: 2024-09-27 (Source: [rittal.com/se-sv](https://www.rittal.com/se-sv))

ENCLOSURES

POWER DISTRIBUTION

CLIMATE CONTROL

IT INFRASTRUCTURE

SOFTWARE & SERVICES

FRIEDHELM LOH GROUP



# PC 8800.910 - Hyllplan, fast inbyggnad för TS, VX SE, PC, IW, förberedd för fläktutbyggnadssats

För direkt montage på vertikal skåpprofil. Enkelt att hänga i 4 förmonterade skruvar och fixera.

## Features

Art. nr.	PC 8800.910
Produktbeskrivning	Enkelt att hänga i 4 förmonterade skruvar och fixera.
Material	Stålplåt
Färg	RAL 7015
Leveransens omfattning	Inkl. fastsättningsmaterial
Inbyggnadsmöjligheter	På den vertikala TS-/VX SE-skåpprofilen
Belastning	40 kg ytlast, statisk
Observera:	För skåp utan montageplåt
Uppställningsyta	Bredd: 507 mm Djup: 750 mm
Passar för	Skåptyp: TS VX SE PC IW Bredd: = 600 mm Djup: = 800 mm
Förpackningsenhet	1 st.
Vikt/förp.	6 kg
Nettovikt	5.24
Bruttovikt	5.516
PCF/PU (Cradle-to-Gate)	22,9 kg CO2 eq (Cat B)
Note on the PCF class	Category B: PCF value (cradle-to-gate) approximated based on product weight and self-declared
Tullvarukod	94039910

# Features

---

EAN	4028177266919
ETIM 7.0	EC002620
ECLASS 8.0	27189261

---