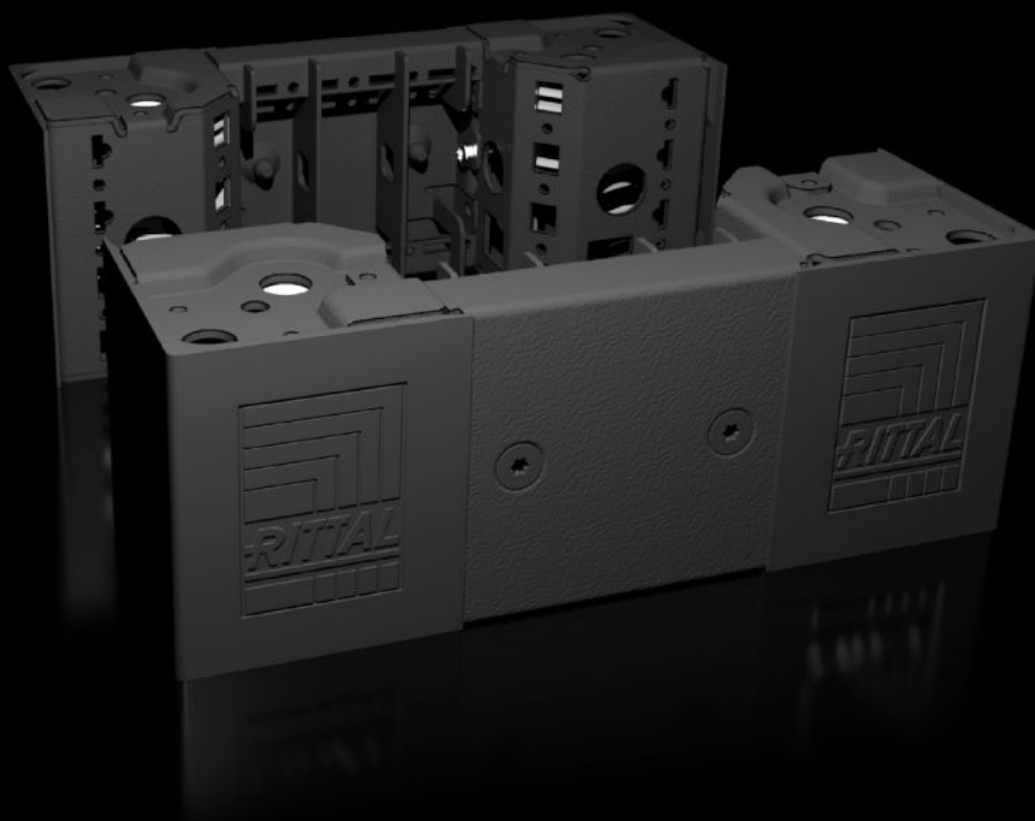
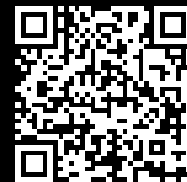


Rittal – The System.

Faster – better – everywhere.



VX 8640.000

Sockelhörndel med sockelplåtar, fram och bak, 100 mm

State: 2024-09-26 (Source: [rittal.com/se-sv](https://www.rittal.com/se-sv))

ENCLOSURES

POWER DISTRIBUTION

CLIMATE CONTROL

IT INFRASTRUCTURE

SOFTWARE & SERVICES

FRIEDHELM LOH GROUP



VX 8640.000 - Sockelhörndel med sockelplåtar, fram och bak, 100 mm för VX, VX IT, VX SE, TE, TS, TS IT, TP, PC, IW

Högbelastbara sockelhörndelar med formad självpositionering mot apparatskåpet, kan användas med eller utan täckpanel. Stora öppningar i sockelhörndelarna för bästa åtkomst till skruvställen, kan täckas av hörn- och skarvtäcklistor av plast.

Features

Art. nr.	VX 8640.000
Produktbeskrivning	Sockelhörndelar för högre belastning och med formad självpositionering mot apparatskåpet, kan användas med eller utan täckpanel. Stora öppningar i sockelhörndelarna för bästa åtkomst till skruvställen, kan täckas av hörn- och skarvtäcklistor av plast.
Material	Sockelhörndel: Stålplåt Sockelplåt fram/bak: Stålplåt Hörn- och skarvtäcklist Plast
Färg	RAL 9005
Leveransens omfattning	4 sockelhörndelar, 100 mm höga 4 hörntäcklistor 1 skarvtäcklist 2 sockelplåt fram/bak, 100 mm hög Inkl. fastsättningsmaterial
Observera:	Sockelplåtar, på sidan, för avslutning av sockelenhet, för ytterligare stabilisering av socklarna mot varandra eller för inre utbyggnad av sockeln
Dimension	Höjd: 100 mm
Passar för	Skåptyp: VX VX IT VX SE TS IT TX CableNet Bredd: = 300 mm
Typklassning motsvarande UL 50E	Typ 1 Typ 12

Features

Vikt/förp.	3,72 kg
------------	---------

Förpackningsenhet	2 st.
-------------------	-------

Nettovikt	3.2
-----------	-----

Tullvarukod	94039910
-------------	----------

EAN	4028177958746
-----	---------------

ETIM 8	EC000721
--------	----------

ETIM 7.0	EC000721
----------	----------

ECLASS 8.0	27182003
------------	----------

Approvals

Approvals

UL + C-UL - FTTA
