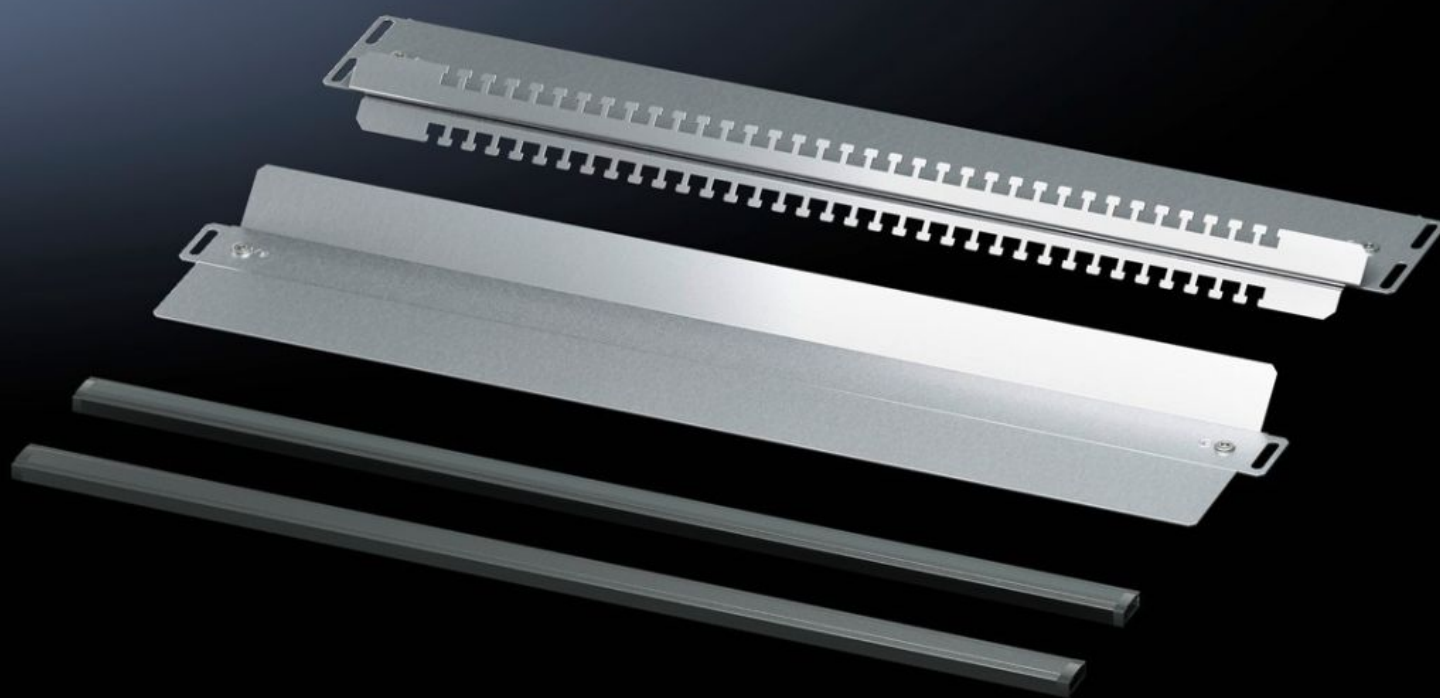


# Rittal – The System.

Faster – better – everywhere.



## VX 8618.821 EMC-bottenplåt

State: 2024-09-26 (Source: [rittal.com/se-sv](https://www.rittal.com/se-sv))

ENCLOSURES

POWER DISTRIBUTION

CLIMATE CONTROL

IT INFRASTRUCTURE

SOFTWARE & SERVICES

FRIEDHELM LOH GROUP



# VX 8618.821 - EMC-bottenplåt för VX

För skärmade kablar med en diameter på max. 20 mm. Kombinerad EMC-kontaktering och kabelfixering ger en lågohmig kontakt mellan kabelskärm och bottenplåt. För alla skåp 400, 500, 600 och 800 mm djupa, tillsammans med seriemässiga bottenplåtar.

## Features

Art. nr.	VX 8618.821
Produktbeskrivning	För skärmade kablar med en diameter på max. 20 mm. Kombinerad EMC-kontaktering och kabelfixering ger en lågohmig kontakt mellan kabelskärm och bottenplåt. För alla skåp 400, 500, 600 och 800 mm djupa, tillsammans med seriemässiga bottenplåtar.
Material	Stålplåt
Ytbehandling	Förzinkad
Leveransens omfattning	1 bottenplåt med stansade hammarhuvuden 1 skjutbar bottenplåt 2 EMC-tätningar
Passar för	Skåptyp: VX Bredd: = 800 mm
Observera:	Ingen IP-skyddstyp som uppfyller standard är möjlig
Förpackningsenhet	1 st.
Vikt/förp.	2,72 kg
Nettovikt	2.5
Bruttovikt	2.72
Tullvarukod	94039910
EAN	4028177929890
ETIM 7.0	EC002620
ECLASS 8.0	27189261