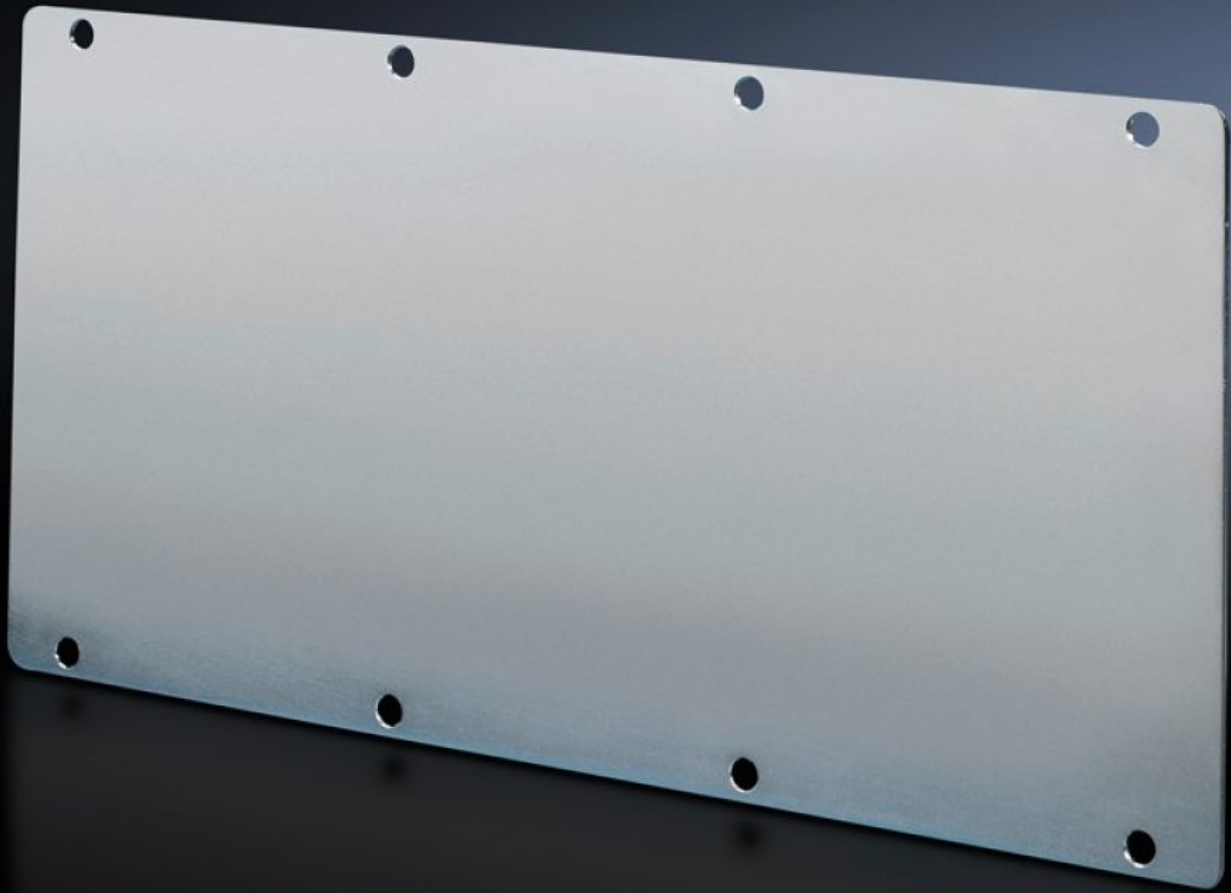


Rittal – The System.

Faster – better – everywhere.



TS 8609.160 Modulplåtar

State: 2024-09-26 (Source: [rittal.com/se-sv](https://www.rittal.com/se-sv))

ENCLOSURES

POWER DISTRIBUTION

CLIMATE CONTROL

IT INFRASTRUCTURE

SOFTWARE & SERVICES

FRIEDHELM LOH GROUP



TS 8609.160 - Modulplåtar sluten

För täckning av oanvända hål. Kan enkelt bearbetas för individuella hål.

Features

Art. nr.	TS 8609.160
Utförande	sluten
Produktbeskrivning	För täckning av oanvända hål. Kan enkelt bearbetas för individuella hål.
Material	Stålplåt, 2,0 mm
Ytbehandling	Förzinkad
Leveransens omfattning	Inkl. tätning
Passar för	Skåptyp: VX TS
Förpackningsenhet	1 st.
Vikt/förp.	0,98 kg
Nettovikt	0.88
Bruttovikt	0.936
PCF/PU (Cradle-to-Gate)	3,7 kg CO2 eq (Cat B)
Note on the PCF class	Category B: PCF value (cradle-to-gate) approximated based on product weight and self-declared
Tullvarukod	73269098
EAN	4028177211780
ETIM 7.0	EC000211
ECLASS 8.0	27142421