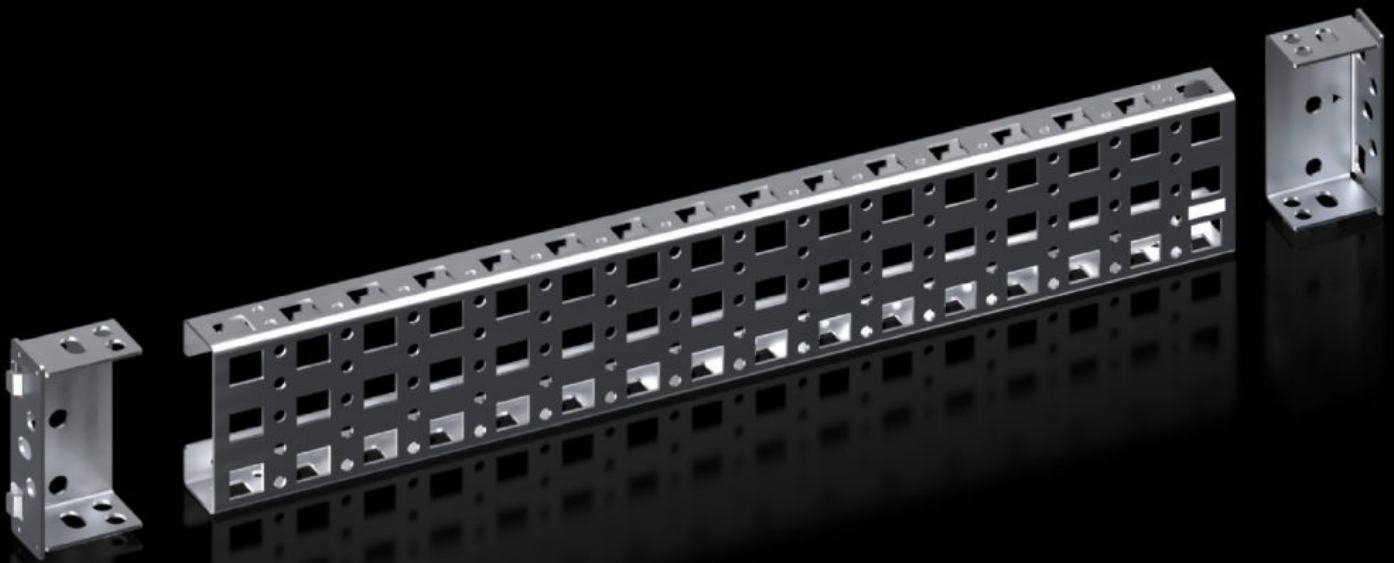


# Rittal – The System.

Faster – better – everywhere.



## VX 8100.741

# Montagechassi 23 x 64 mm

State: 2024-10-19 (Source: [rittal.com/se-sv](https://www.rittal.com/se-sv))

ENCLOSURES

POWER DISTRIBUTION

CLIMATE CONTROL

IT INFRASTRUCTURE

SOFTWARE & SERVICES

FRIEDHELM LOH GROUP



# VX 8100.741 - Montagechassi 23 x 64 mm för VX, VX SE

För variabel och individuell inre utbyggnad av skåpstommen på den inre montagenivån.

## Features

Art. nr.	VX 8100.741
Produktbeskrivning	För variabel och individuell inre utbyggnad av skåpstommen på den inre montagenivån. Montage längs med skåpramen. Kan tack vare extra montagehållare användas även till redan inbyggda montageplåtar och förberedas för individuell kapning.
Fördelar	Systemhållning på alla fyra sidor Med hål upptill och nedtill för korgmuttrar för fastsättning av egna komponenter med metrisk skruvar
Material	Stålplåt
Ytbehandling	Förzinkad
Leveransens omfattning	2 montagechassin 4 montagefästen Inkl. fastsättningsmaterial
Inbyggnadsmöjligheter	I VX på den inre montagenivån på skåpprofil VX I VX SE på vertikal skåpprofil i kombination med adapterskena VX Mellan två chassin under varandra på ett inre montageplan
Passar för	Skåptyp: VX VX SE Passar för bredd/djup: 500 mm
Förpackningsenhet	2 st.
Vikt/förp.	1,32 kg
Nettovikt	0.6
Bruttovikt	1.26
Tullvarukod	73269098
EAN	4028177924536
ETIM 7.0	EC002625

# Features

---

ECLASS 8.0

27189234