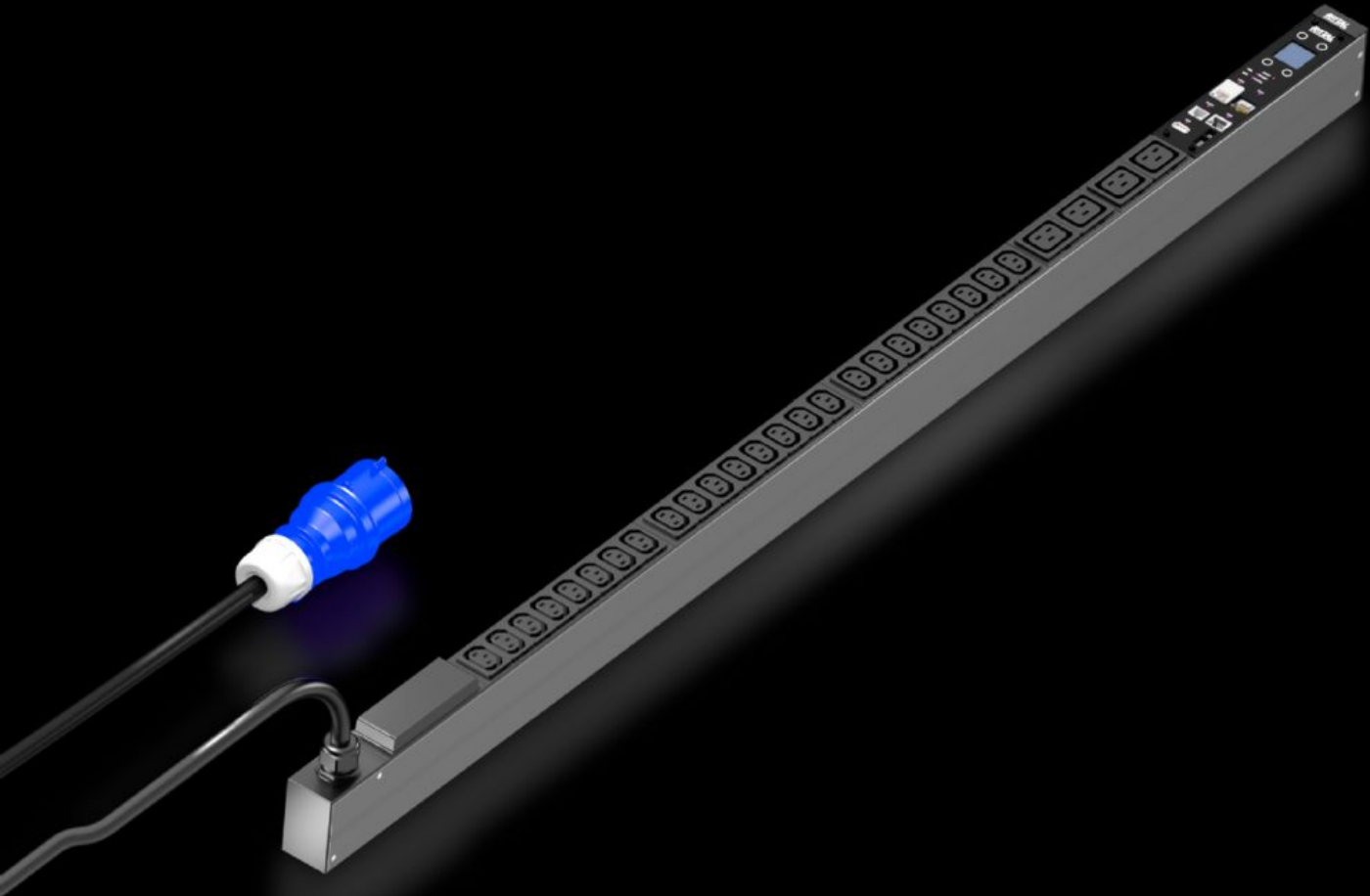


# Rittal – The System.

Faster – better – everywhere.



## DK 7979.215 PDU metered

State: 2024-10-19 (Source: [rittal.com/se-sv](https://www.rittal.com/se-sv))

ENCLOSURES

POWER DISTRIBUTION

CLIMATE CONTROL

IT INFRASTRUCTURE

SOFTWARE & SERVICES

FRIEDHELM LOH GROUP



# DK 7979.215 - PDU metered

Förstklassig strömfördelning för IT-rack: smart PDU med energimätning per fas, dvs. ett helt IT-racks effektbehov.



## Features

---

Art. nr.	DK 7979.215
Produktbeskrivning	Högklassig strömfördelning i kompakt design för IT-nätverks- och serverrack. Med energimätning vid inmatning resp. per fas.
Fördelar	Vid vertikalt montage är infästning i Zero-U-Space i Rittal VX IT eller TS IT Rack möjlig utan verktyg Färgmärkning av faser och säkringsströmkretsar (L1 = rosa, L2 = svart, L3 = vit) Inbyggnadssats VX IT utan verktyg PDU med egen försörjning, ingen extern strömförsörjning behövs Mätnoggrannhet $\pm 1\%$ (kWh) enligt EN 62 053-21 Integrerad realtidsklocka med batteribuffert (max. 10 år, utbytbart batteri) Inbyggd elektromagnetisk summer för akustisk alarmering Inställbara gränsvärden (varning/larm) för spänning, ström, effekt Drifttidsmätare för total tid och cykler, med återställning Strömbesparande design, låg egenförbrukning

---

# Features

Tekniska data	Display/styrenhet i PDU-skåpet kan vridas 180° och är utbytbara Integrerad, helt redundant nätdel, matning från alla faser Feltolerant PDU-strömförsörjning redundant över alla faser Spänning (V), ström (A), frekvens (Hz) Aktiv effekt, aktivt arbete, skenbar effekt, skenbart arbete Effektfaktor (cosPhi) och fasvinkel Strömmätning i neutralledare/mätning av snedlast Säkringsövervakning vid PDU:er med integrerad säkring Ljus TFT-display 128x128 pixlar (RGB) med bakgrundsbelysning och energisparläge för visning av effektdata och PDU-baskonfiguration Läggsensorer för displayrotation och korrekt PDU-visning på webbplatsen Power LED som indikator för spänning
Material	Aluminiumprofil, svarteloxerad Uttag: plast
Leveransens omfattning	Inkl. fastsättningsmaterial
Alternativ	Överspänningsskydd typ 3 med avledare som kan bytas ut under drift, med statusövervakning, som kan integreras i ett PDU-skåp Differensströmmätning (typ B) per matning/fas/säkring Övervakning av tillvalet överspänningsskydd CMC III CAN-Bus-sensorer för omgivningsövervakning kan anslutas, max. 16 sensorer Andra skåpfärger är möjliga
Measurement functions, description	Mätning per fas resp. inmatning Kraftfull CPU (ARM Cortex A8) Digital ingång (potentialfri kontakt) Extra larmutgång/reläutgång (omkopplande)
Dimension	Bredd: 44 mm Djup: 70 mm Längd: 1.295 mm
Antal uttag och typ	24 x C13 / 4 x C19
Märkspänning	230 V (AC)
Märkström (max.)	16 A
Märkeffekt	3,7 kW
Inmatningar	Antal: 1 Faser per inmatning: 1~

# Features

Längd på anslutningskabel	3 m
Anslutningstyp (elektrisk)	CEE
Gränssnitt	USB 2.0-port (USB-A) för masskonfiguration, uppdatering av fast programvara och dataloggning CAN-Bus-gränssnitt (RJ45) för max. sexton omgivningssensorer Seriell port RS232 (RJ12) för LTE Unit, Scripting, CLI Användning av egna certifikat/TLS 1.2 E-post vid larm (SMTP) Användaradministration inkl. behörighetsstyrning Anslutning för LDAP(S)/Radius/Active Directory Anslutning till Syslogserver (max. två servrar) Helt redundant Ethernet-port 10/100/1000 Mbit/s
Direktiv	EMC-direktiv 2014/30/EU Lågspänningsdirektiv 2014/35/EU
Standarder	EN 62368-1 EN 61000-3 EN 61000-4 EN 61000-6 EN 62053-21
Protokoll	Webbserver (HTTP, HTTPS, SSL) SSH, Telnet, NTP TCP/IP v4 & v6, DHCP, DNS SNMP v1, v2c & v3, Modbus/TCP, OPC-UA MIB för integrering i DCIM-programvara från andra utvecklare FTP/SFTP (uppdatering/filöverföring)
Driftstemperatur	5 °C...50 °C
Luftfuktighet (ej kondenserande)	10...95 %
Förvaringstemperatur	-20 °C...70 °C
Passar för	Skåptyp: VX IT skåpram: ≥ 1.800 mm Skåptyp: VX IT 19"-profilskenor: ≥ 1.800 mm
Förpackningsenhet	1 st.
Vikt/förp.	5,46 kg
Nettovikt	3.9
Bruttovikt	5.46
Tullvarukod	85366990

# Features

---

EAN	4028177947689
E-Number Sweden	E8407034
ETIM 8	EC002762
ETIM 7.0	EC000330
ECLASS 8.0	27142604

# Approvals

---

Approvals	TÜV
Explanations	Konformitetsförklaring