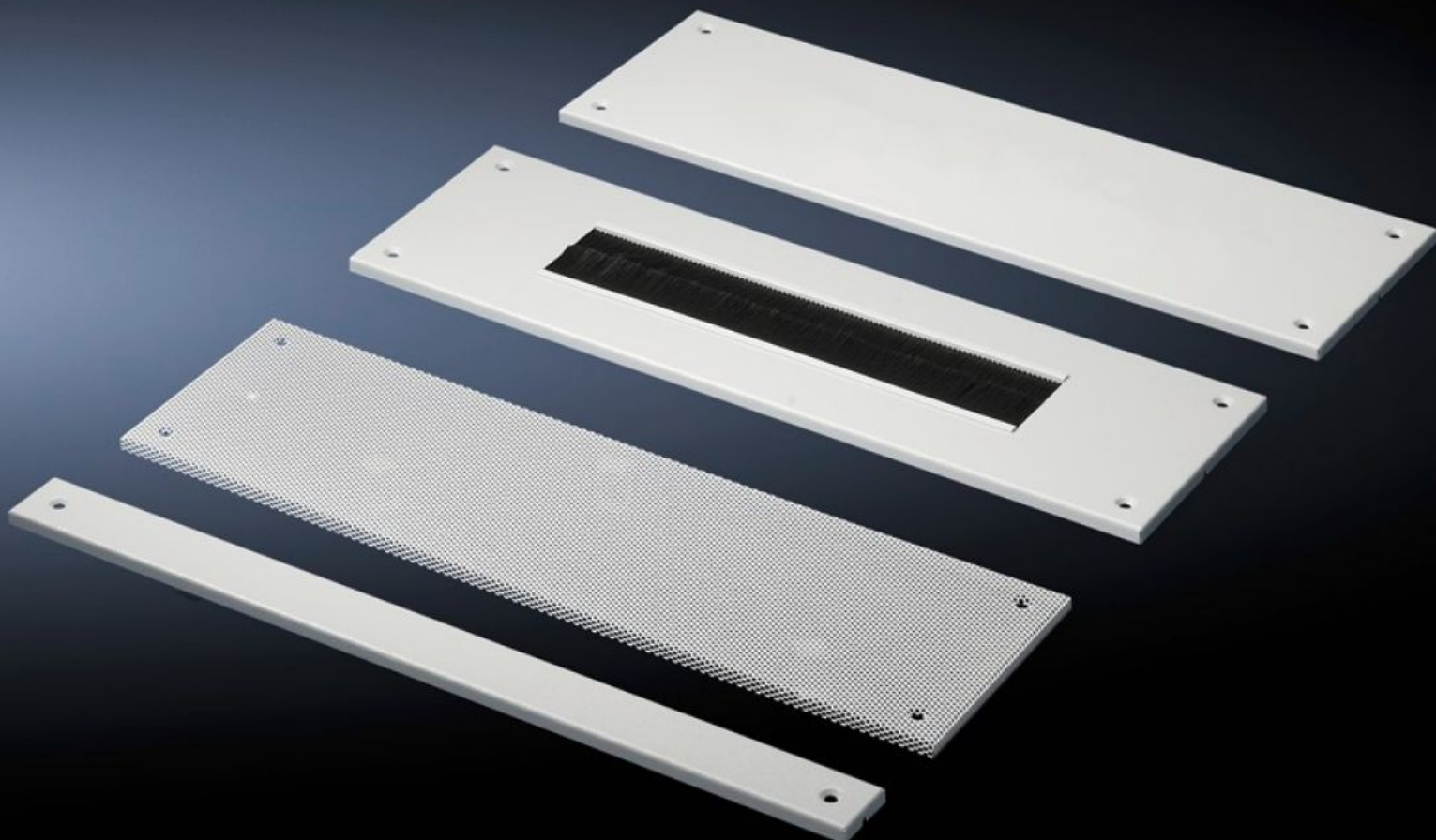


Rittal – The System.

Faster – better – everywhere.



TE 7526.795 Modulplåtar

State: 2024-09-27 (Source: [rittal.com/se-sv](https://www.rittal.com/se-sv))

ENCLOSURES

POWER DISTRIBUTION

CLIMATE CONTROL

IT INFRASTRUCTURE

SOFTWARE & SERVICES

FRIEDHELM LOH GROUP



TE 7526.795 - Modulplåtar för TE

Med modulplåtarna kan bottenområdet i TE varieras efter behov.

Features

Art. nr.	TE 7526.795
Utförande	Utjämningsplåt
Produktbeskrivning	Med modulplåtarna kan bottenområdet i TE varieras efter behov.
Användningsområden	För att välja passande bottenplåtar är det viktigt att tänka på följande: Skåpbredd minus 150 mm Skåpdjup minus 50 mm
Material	Stålplåt, förzinkad
Leveransens omfattning	Inkl. fastsättningsmaterial
Dimension	Bredd: 650 mm Djup: 150 mm
Passar för	Skåptyp: TE Bredd: 800 mm
Förpackningsenhet	1 st.
Vikt/förp.	1,22 kg
Nettovikt	1.1
Bruttovikt	1.26
Tullvarukod	94039910
EAN	4028177551190
ETIM 7.0	EC002620
ECLASS 8.0	27189261