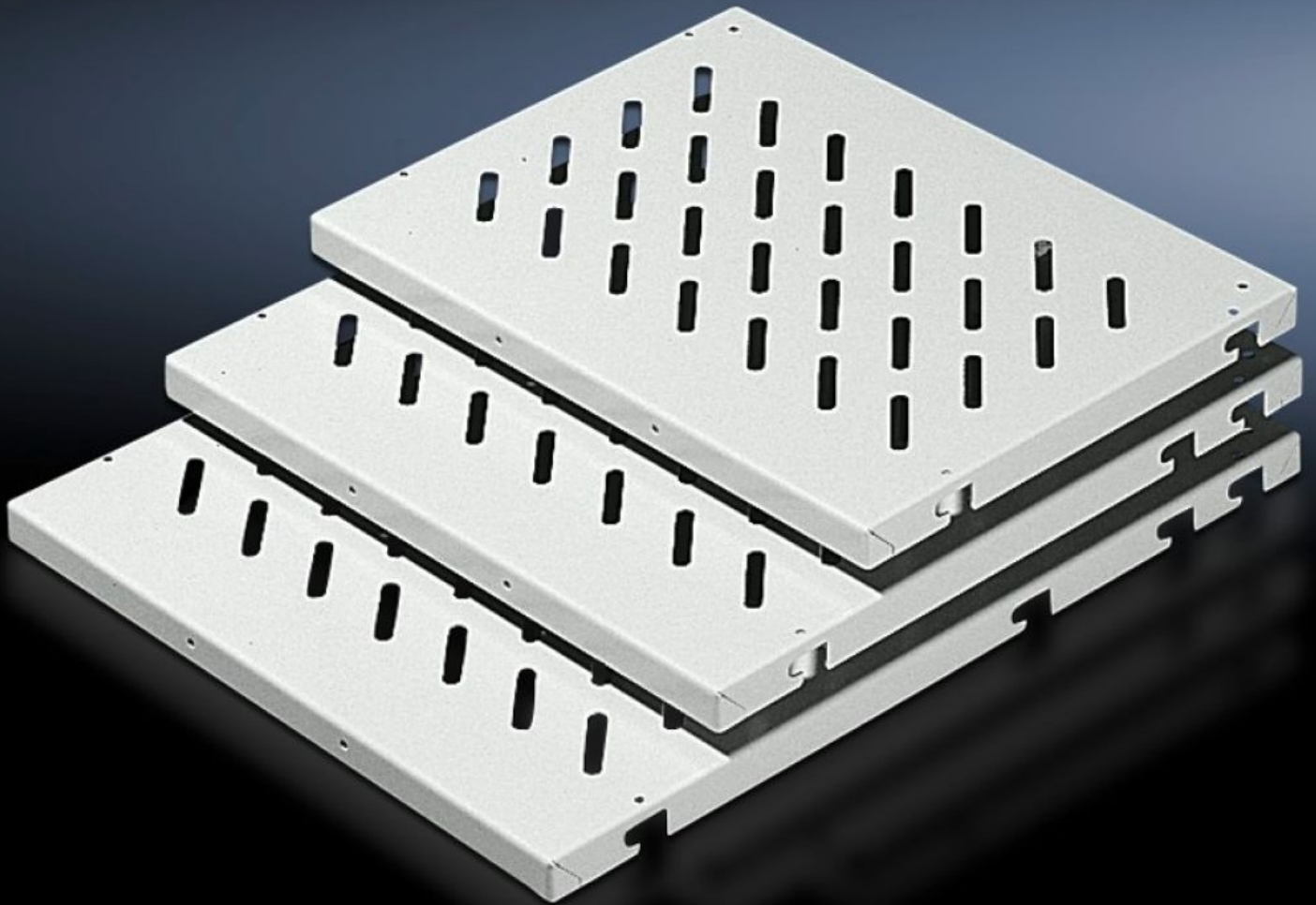


**Rittal – The System.**

Faster – better – everywhere.



**DK 7466.035**

**Hyllplan för skåpramar**

State: 2024-09-26 (Source: [rittal.com/se-sv](https://www.rittal.com/se-sv))

ENCLOSURES

POWER DISTRIBUTION

CLIMATE CONTROL

IT INFRASTRUCTURE

SOFTWARE & SERVICES

FRIEDHELM LOH GROUP



# DK 7466.035 - Hyllplan för skåpramar Skåpbredd 600 och 800 mm

För skåpramar, för inbyggnad i skåp utan 482,6 mm (19")-montage, skåpbredd: 600 och 800 mm, tillåten belastning: 50 kg / 100 kg.

## Features

Art. nr.	DK 7466.035
Utförande	ventilerad
Produktbeskrivning	För montage i ram, för inbyggnad i skåp utan 482,6 mm (19")-fäste.
Fördelar	Fastsättningsbultar resp. fastsättningsskenor i skåpdjup kan monteras i raster på 25 mm Montagehål för handtag finns
Användningsområden	För inbyggnad i skåp utan 482,6 mm (19")-fäste
Material	Stålplåt
Ytbehandling	Lackerad
Färg	RAL 7035
Leveransens omfattning	Hålade hyllplan 2 st. profilskenor
Inbyggnadsmöjligheter	Permanent montage: apparatbotten, 50 kg med fästbultar på montagechassit Permanent montage: apparatbotten, 100 kg med fästskenor på montagechassit Med variabelt djup: apparatbotten med teleskopskenor på montagechassi
Belastning	100 kg ytlast
Montagekrav	För den inre montagenivån behövs även två systemchassin
Observera:	Maximalt djup på hyllplanet = skåpdjup – 100 mm
Dimension	Bredd: 471 mm Höjd: 45 mm Djup: 600 mm

# Features

Passar för	Skåptyp: VX VX IT TS IT Bredd: 600 mm
Förpackningsenhet	1 st.
Vikt/förp.	7,672 kg
Nettovikt	7.288
Bruttovikt	7.76
PCF/PU (Cradle-to-Gate)	29,2 kg CO2 eq (Cat B)
Note on the PCF class	Category B: PCF value (cradle-to-gate) approximated based on product weight and self-declared
Tullvarukod	94039910
EAN	4028177165991
ETIM 7.0	EC002620
ECLASS 8.0	27189261