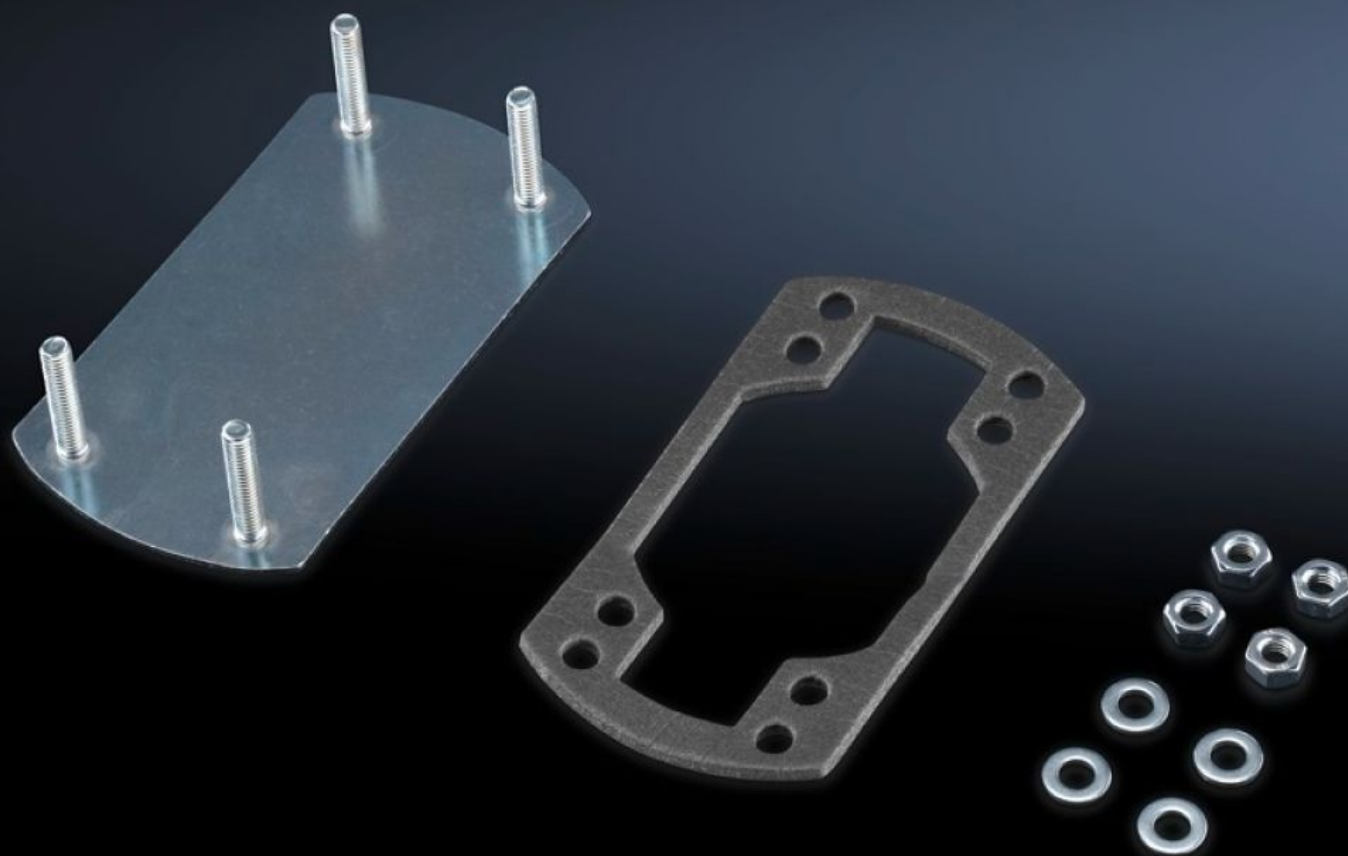


Rittal – The System.

Faster – better – everywhere.



CP 6505.100

Täckplatta

State: 2024-10-19 (Source: [rittal.com/se-sv](https://www.rittal.com/se-sv))

ENCLOSURES

POWER DISTRIBUTION

CLIMATE CONTROL

IT INFRASTRUCTURE

SOFTWARE & SERVICES

FRIEDHELM LOH GROUP



CP 6505.100 - Täckplatta för bärarmsanslutning

Features

| | |
|------------------------------|---|
| Art. nr. | CP 6505.100 |
| Produktbeskrivning | För säker tillslutning av en oanvänd bärarmsanslutning i skåpet. |
| Material | Stålplåt |
| Ytbehandling | Förzinkad, kromaterad |
| Leveransens omfattning | Inkl. tätning och fastsättningsmaterial |
| Passar för bärarmsanslutning | rektangulär 120 x 65 mm |
| Observera: | Om manöverlådorna Comfort-Panel, Optipanel och Compact-Panel redan har två hål för bärarmar ingår en täckplåt i leveransen av skåpet. |
| Förpackningsenhet | 1 st. |
| Vikt/förp. | 0,12 kg |
| Nettovikt | 0.11 |
| Bruttovikt | 0.129 |
| PCF/PU (cradle-to-gate) | 0,5 kg CO2 eq (Cat B) |
| Note on the PCF class | Category B: PCF value (cradle-to-gate) approximated based on product weight and self-declared |
| Tullvarukod | 94039910 |
| EAN | 4028177237704 |
| ETIM 7.0 | EC000456 |
| ECLASS 8.0 | 27189263 |