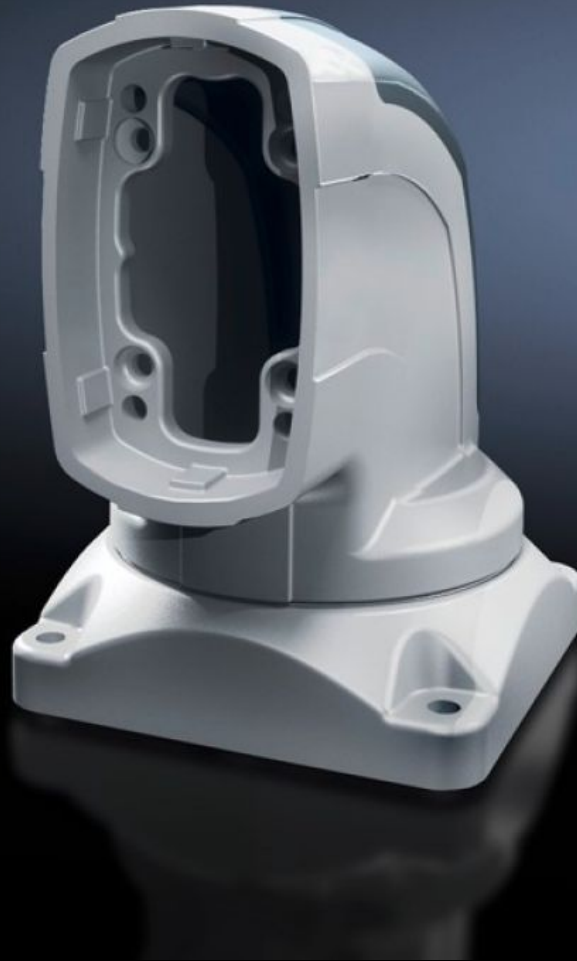
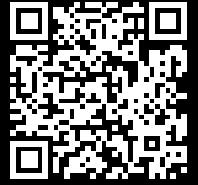


Rittal – The System.

Faster – better – everywhere.



CP 6218.700 Vridled CP 180

State: 2024-10-19 (Source: [rittal.com/se-sv](https://www.rittal.com/se-sv))

ENCLOSURES

POWER DISTRIBUTION

CLIMATE CONTROL

IT INFRASTRUCTURE

SOFTWARE & SERVICES

FRIEDHELM LOH GROUP



CP 6218.700 - Vridled CP 180 Horisontell öppning

För vridbar fastsättning av bärmasssystemet på horisontella ytor, även hängande takfastsättning möjlig. Avtagbar täckplåt för enkel kabelgenomföring.

Features

Art. nr.	CP 6218.700
Produktbeskrivning	För vridbar fastsättning av bärmasssystemet på horisontella ytor, även hängande takfastsättning möjlig. Avtagbar täckplåt för enkel kabelgenomföring.
Material	Vridled: Stålgjutgods Övertäckning: Plast
Färg	Vridled: RAL 7035 Skydd: RAL 7024
Leveransens omfattning	Inkl. tätningar Skruvar för vridvinkelbegränsning Justeringsskruvar Självgängade skruvar för bärprofilfastsättning
Vridbar/lutningsbar	Yes
Rotation angle/swivel area	ca 330° Genom att sätta i de medföljande skruvarna/anslagsplåten kan man begränsa vridvinkeln.
Förpackningsenhet	1 st.
Vikt/förp.	18 kg
Nettovikt	18
Bruttovikt	18.65
PCF/PU (cradle-to-gate)	68,6 kg CO2 eq (Cat B)
Note on the PCF class	Category B: PCF value (cradle-to-gate) approximated based on product weight and self-declared
Tullvarukod	73269098
EAN	4028177683860

Features

ETIM 7.0	EC000882
ECLASS 8.0	27400556

Approvals

Explanations	Tillverkarens deklARATION
--------------	---------------------------