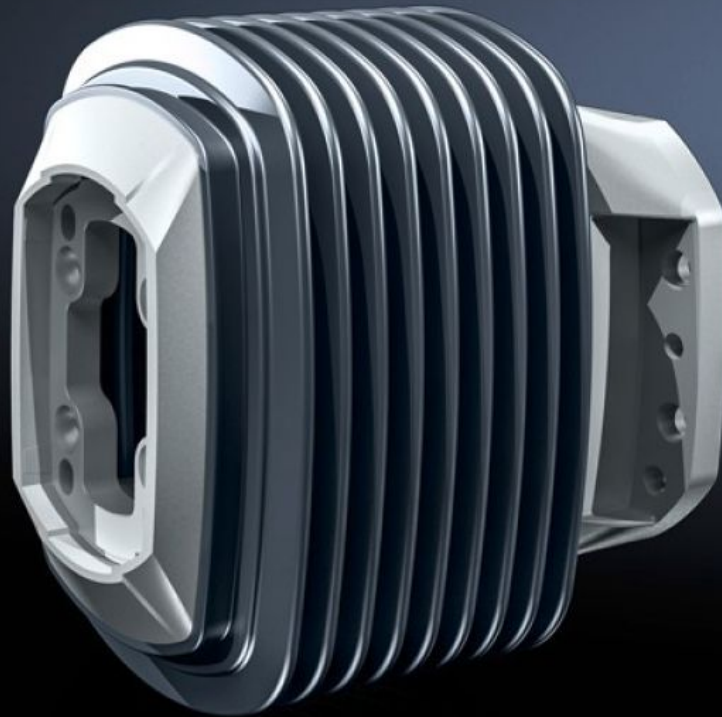


**Rittal – The System.**

Faster – better – everywhere.



# CP 6212.780

## Vägglänk CP 120

State: 2024-10-19 (Source: [rittal.com/se-sv](https://www.rittal.com/se-sv))

ENCLOSURES

POWER DISTRIBUTION

CLIMATE CONTROL

IT INFRASTRUCTURE

SOFTWARE & SERVICES

FRIEDHELM LOH GROUP



# CP 6212.780 - Vägglänk CP 120 Horisontell öppning, utan höjdförskjutning

För flexibel fastsättning av bärmasssystemet på vertikala ytor.

## Features

Art. nr.	CP 6212.780
Produktbeskrivning	För flexibel fastsättning av bärmasssystemet på vertikala ytor.
Material	Vägglänk: Stålgjutgods Vikbälg: Plast
Färg	Vägglänk: RAL 7035 Vikbälg: RAL 7024
Leveransens omfattning	Vikbälg Skruvar för vridvinkelbegränsning Justeringskruvar Självgängade skruvar för bärprofilfastsättning Inkl. tätningar
Vridbar/lutningsbar	Yes
Rotation angle/swivel area	ca 180° Begränsat inställbar med två hålade stålbrickor
Förpackningsenhet	1 st.
Vikt/förp.	8,3 kg
Nettovikt	8
Bruttovikt	8.32
PCF/PU (cradle-to-gate)	31,6 kg CO2 eq (Cat B)
Note on the PCF class	Category B: PCF value (cradle-to-gate) approximated based on product weight and self-declared
Tullvarukod	73269098
EAN	4028177705616
ETIM 7.0	EC000882

# Features

---

ECLASS 8.0

27400556

# Approvals

---

Explanations

Tillverkarens deklARATION