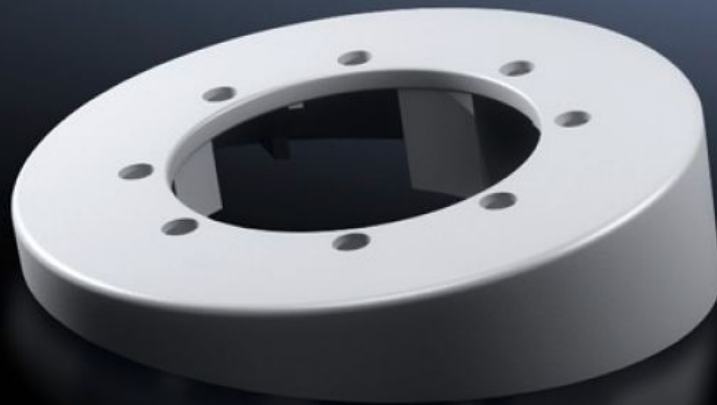


Rittal – The System.

Faster – better – everywhere.



CP 6206.400 Lutningsadapter 10°

State: 2024-09-26 (Source: [rittal.com/se-sv](https://www.rittal.com/se-sv))

ENCLOSURES

POWER DISTRIBUTION

CLIMATE CONTROL

IT INFRASTRUCTURE

SOFTWARE & SERVICES

FRIEDHELM LOH GROUP



CP 6206.400 - Lutningsadapter 10° för bärarmsanslutning Ø 130 mm

För montage mellan kopplingssystem 60/120 eller fastsättningssystem 60/120 eller vinkelkopplingssystem 60/120, och manöverskåpet.

Features

Art. nr.	CP 6206.400
Utförande	För montage mellan manöverlåda och koppling CP 60/120/180 för bärarmsanslutning Ø 130 mm, 6206.300, 6212.300, 6218.300 Fastsättning CP 60/120 för bärarmsanslutning Ø 130 mm, 6206.320, 6212.320 Vinkelkoppling 90° CP 60/120 för bärarmsanslutning Ø 130 mm, CP 6206.380, 6212.380
Produktbeskrivning	För montage mellan kopplingssystem 60/120 eller fastsättningssystem 60/120 eller vinkelkopplingssystem 60/120, och manöverskåpet.
Material	Zinkgjutgods
Färg	RAL 7035
Leveransens omfattning	Inkl. tätningar Fastsättningsmaterial
Rifid y/n	Yes
Förpackningsenhet	1 st.
Vikt/förp.	0,6 kg
Nettovikt	0.6
Bruttovikt	0.617
Tullvarukod	79070000
EAN	4028177684423
ETIM 7.0	EC000882
ECLASS 8.0	27400556

Approvals

Explanations

Tillverkarens deklARATION