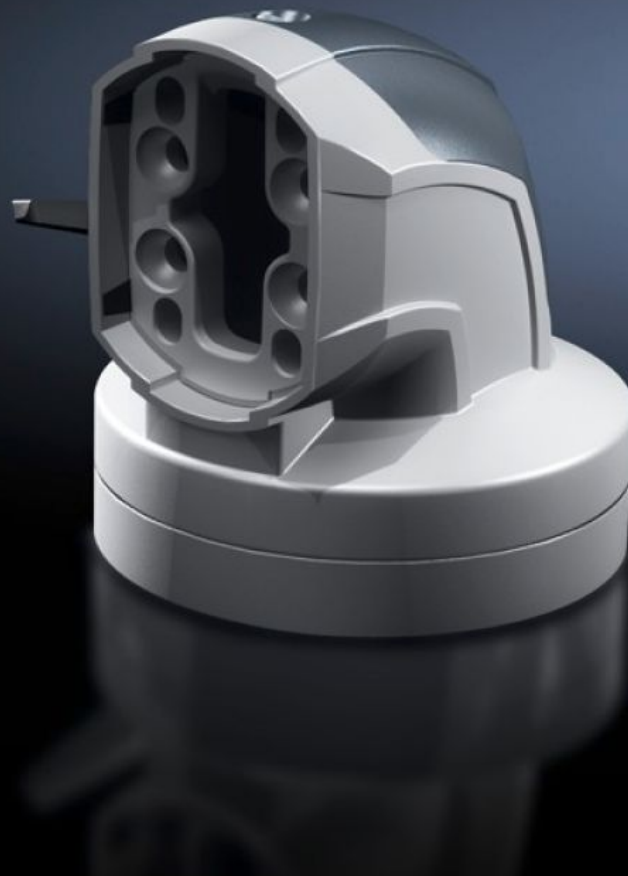


**Rittal – The System.**

Faster – better – everywhere.



**CP 6206.380**

**Vinkelkoppling 90° CP 60**

State: 2024-10-19 (Source: [rittal.com/se-sv](https://www.rittal.com/se-sv))

ENCLOSURES

POWER DISTRIBUTION

CLIMATE CONTROL

IT INFRASTRUCTURE

SOFTWARE & SERVICES

FRIEDHELM LOH GROUP



# CP 6206.380 - Vinkelkoppling 90° CP 60 för bärarmsanslutning Ø 130 mm

För vridbar fastsättning av skåpet på den horisontella delen av bärarmssystemet. Skåpet kan monteras hängande eller stående. Avtagbar täckplåt för enkel kabelgenomföring.

## Features

Art. nr.	CP 6206.380
Produktbeskrivning	För vridbar fastsättning av skåpet på den horisontella delen av bärarmssystemet. Skåpet kan monteras hängande eller stående. Avtagbar täckplåt för enkel kabelgenomföring.
Material	Vinkelkoppling: Aluminium/zinkgjutgods Övertäckning: Plast
Färg	Vinkelkoppling: RAL 7035 Skydd: RAL 7024
Leveransens omfattning	Inkl. tätningar Gängstift Justeringskruvar Självgängade skruvar för bärprofilfastsättning
Vridbar/lutningsbar	Yes
Rotation angle/swivel area	ca 310°, kan fixeras med klämspak Genom att sätta i de medföljande gängstiften kan man begränsa vridvinkeln
Förpackningsenhet	1 st.
Vikt/förp.	1,8 kg
Nettovikt	1.8
Bruttovikt	1.953
Tullvarukod	79070000
EAN	4028177684393
ETIM 7.0	EC000882
ECLASS 8.0	27400556

# Approvals

---

Explanations

Tillverkarens deklARATION