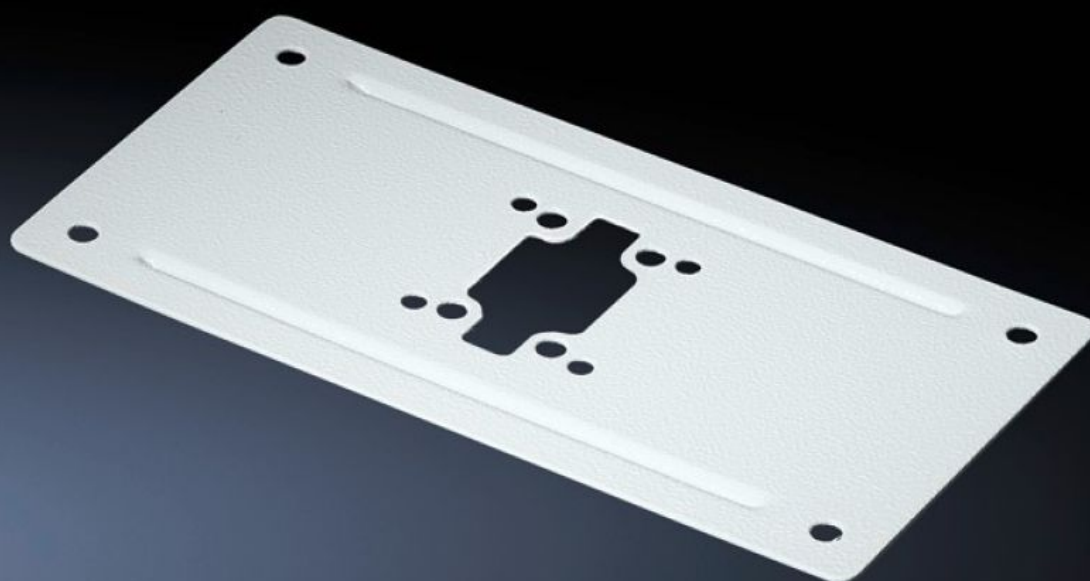


# Rittal – The System.

Faster – better – everywhere.



## CP 6106.110 Lådförstärkning

State: 2024-10-19 (Source: [rittal.com/se-sv](https://www.rittal.com/se-sv))

ENCLOSURES

POWER DISTRIBUTION

CLIMATE CONTROL

IT INFRASTRUCTURE

SOFTWARE & SERVICES

FRIEDHELM LOH GROUP



# CP 6106.110 - Lådförstärkning fast

För yttre eller inre förstärkning av lådor i motsvarande storlek.

## Features

Art. nr.	CP 6106.110
Produktbeskrivning	För ut- eller invändig förstärkning av skåp i motsvarande storlek. Mindre lådor kan även monteras direkt utan lådförstärkning.
Material	Stålplåt
Leveransens omfattning	Inkl. Fastsättningstillbehör för låda och bärprofil plus 2 tätningar.
Support arm connection (type)	CP 60
Inbyggnadsmöjligheter	för bärarmsanslutning Ø 130 mm
Passar för	Bredd: ≥ 300 mm Djup: ≥ 150 mm
Förpackningsenhet	1 st.
Vikt/förp.	0,9 kg
Nettovikt	0.8
Bruttovikt	0.9
PCF/PU (cradle-to-gate)	3,4 kg CO2 eq (Cat B)
Note on the PCF class	Category B: PCF value (cradle-to-gate) approximated based on product weight and self-declared
Tullvarukod	73269098
EAN	4028177698420
ETIM 7.0	EC002535
ECLASS 8.0	27182604