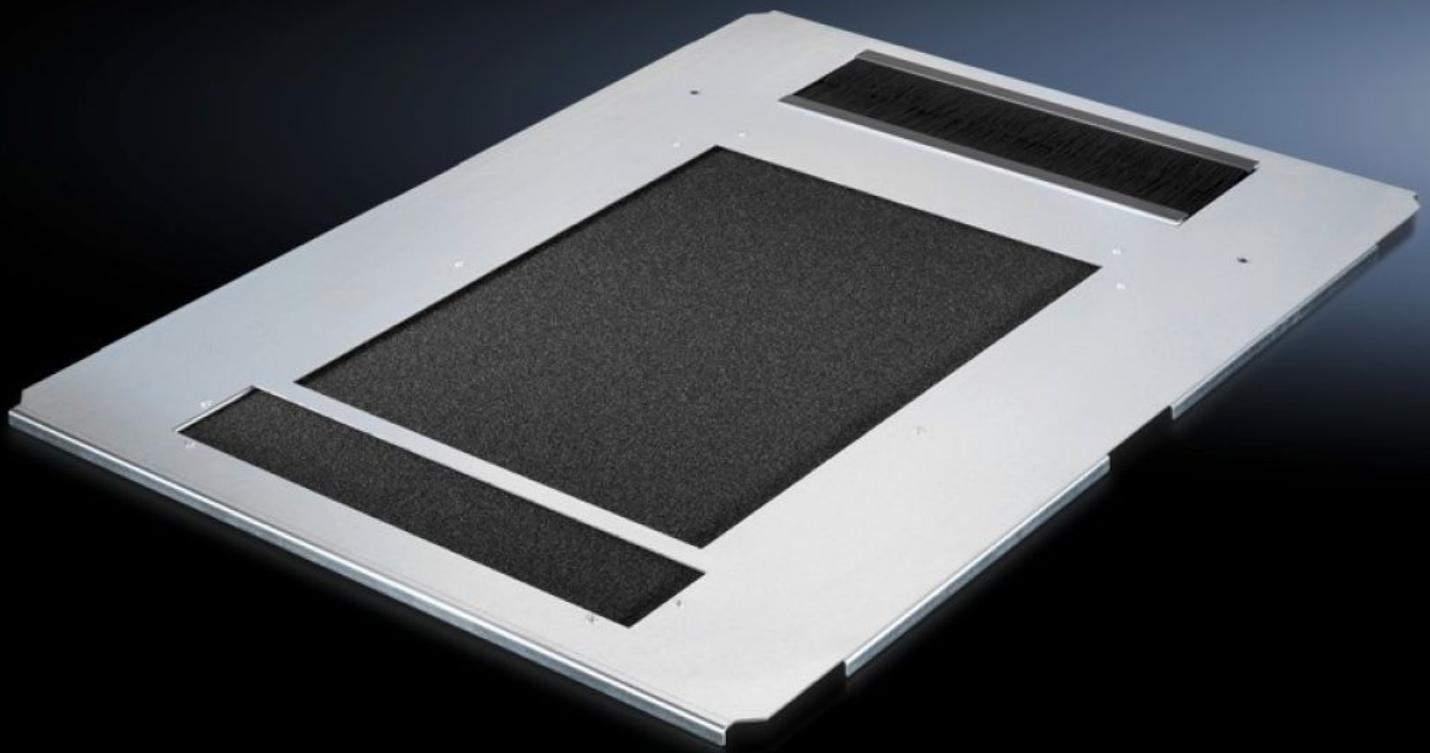
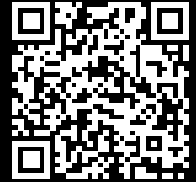


Rittal – The System.

Faster – better – everywhere.



DK 5502.350

Endelad golvplåt, ventilerad

State: 2024-09-26 (Source: [rittal.com/se-sv](https://www.rittal.com/se-sv))

ENCLOSURES

POWER DISTRIBUTION

CLIMATE CONTROL

IT INFRASTRUCTURE

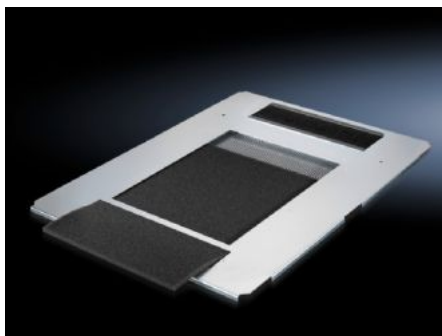
SOFTWARE & SERVICES

FRIEDHELM LOH GROUP



DK 5502.350 - Endelad golvplåt, ventilerad för TS IT, TX CableNet

Därvid föreligger både potentialutjämning via fastsättningskomponenter samt jordningspunkter. Golvplåtsatsen är avsedd för övertäckning av hela golvöppningen.



Features

Art. nr.	DK 5502.350
Produktbeskrivning	För komplett övertäckning av den öppna bottengruppen i ett enda stycke. Hela ytan är perforerad. På så sätt kan kallluft från golvet eller sockelområdet komma in. I synnerhet på skåp med rack-klimatisering säkerställs därmed att det kommer in kallluft. Med borstlist på baksidan för bekväm kabelinföring underifrån längs hela skåpbredden. Enkel fastsättning och bekvämt byte av filtermattan tack vare integrerade styrskenor.
Material	Stålplåt Borstlist: Plast, UL 94-HB Filtermatta: Skumgummi
Ytbehandling	Förzinkad
Leveransens omfattning	1-delad bottenplåt, ventilerad, med kabelinföring Filtermatta Inkl. fastsättningsmaterial
Passar för	Skåptyp: TS IT TX CableNet Bredd: 800 mm Djup: 1.000 mm
Förpackningsenhet	1 st.

Features

Vikt/förp.	7,46 kg
Nettovikt	5.84
Bruttovikt	7.46
Tullvarukod	73269098
EAN	4028177707832
ETIM 7.0	EC002620
ECLASS 8.0	27189261
