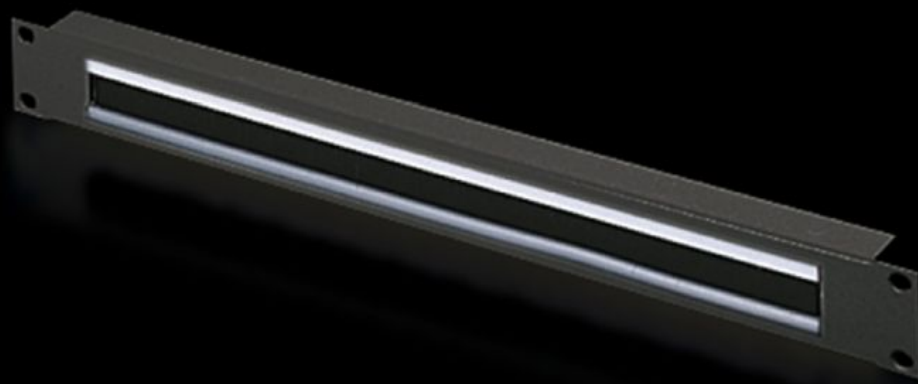


Rittal – The System.

Faster – better – everywhere.



DK 5502.255

**Kabelgenomföringspanel med
borstlist**

State: 2024-09-27 (Source: [rittal.com/se-sv](https://www.rittal.com/se-sv))

ENCLOSURES

POWER DISTRIBUTION

CLIMATE CONTROL

IT INFRASTRUCTURE

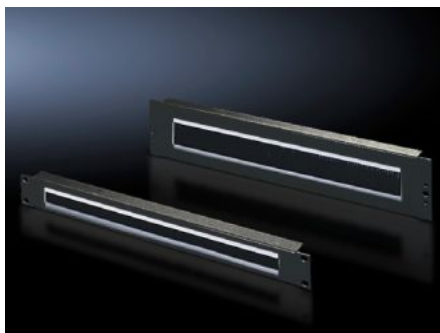
SOFTWARE & SERVICES

FRIEDHELM LOH GROUP



DK 5502.255 - Kabelgenomföringspanel med borstlist 482,6 mm (19")

Med håltagning 390 x 40 mm (2 HE) eller 390 x 20 mm (1 HE) med borstinsats, montage­möjlighet för kabelanslutningsbyglar.



Features

Art. nr.	DK 5502.255
Produktbeskrivning	För bekväm, enkel kabeldragning mellan två områden som är åtskilda av en montageprofil i tummått, t.ex. mellan det främre och bakre området i 19"-montageplanet.
Användningsområden	För att försluta och samtidigt dra kablar i montageområden i 1 HE, 19" montagestandard (482,6 mm)
Material	Stålplåt Borstlist: Plast, UL 94-HB
Ytbehandling	Lackerad
Färg	RAL 9005
Montagehålbild	Bredd:390 mm Höjd:20 mm
Dimension	Bredd: 482,6 mm
Höjdenheter	1 HE
Förpackningsenhet	1 st.
Vikt/förp.	0,486 kg
Nettovikt	0.2

Features

Bruttovikt	0.486
Tullvarukod	73269098
EAN	4028177679368
E-Number Sweden	E7239792
ETIM 7.0	EC000322
ECLASS 8.0	27400604
