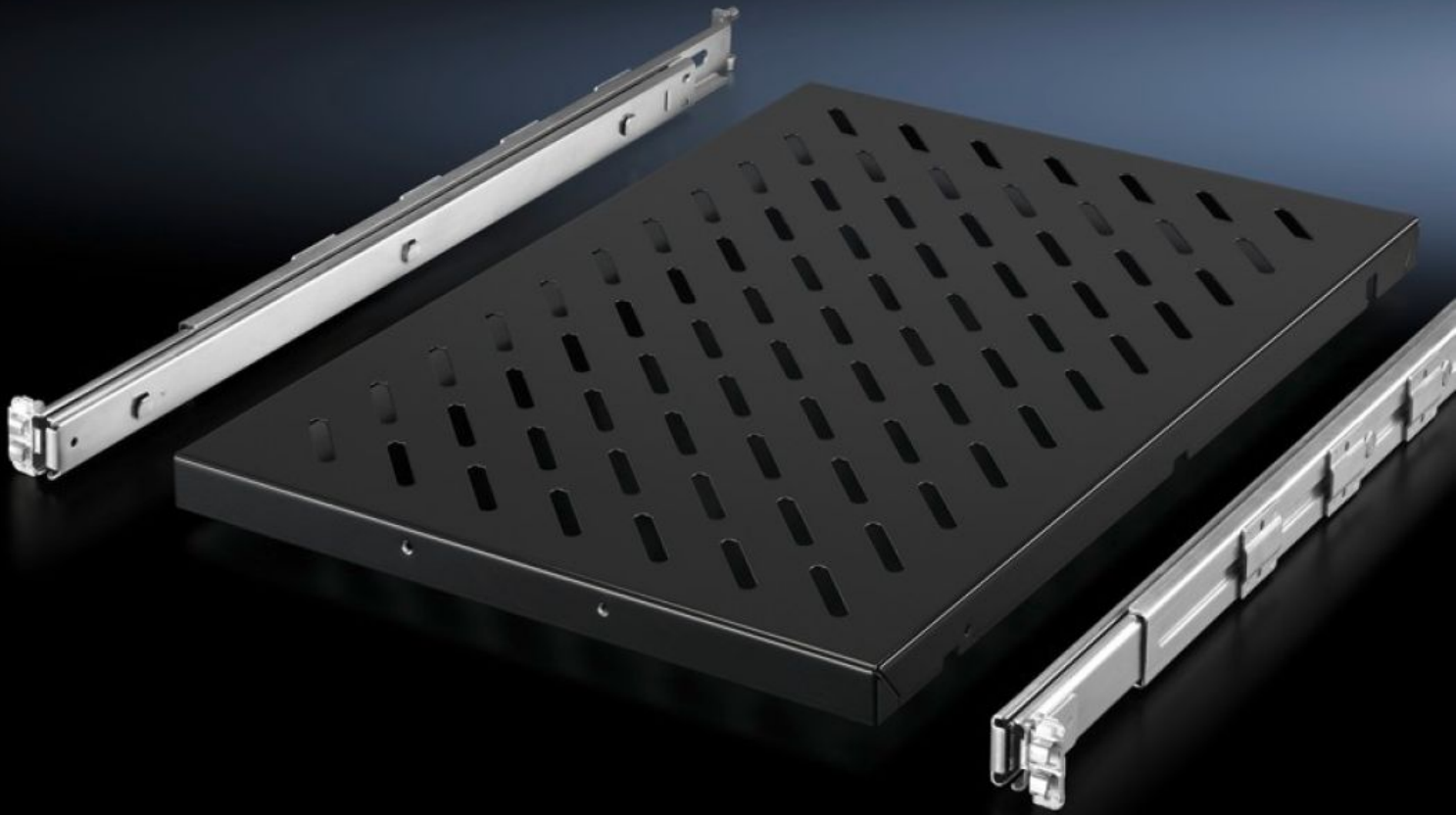


Rittal – The System.

Faster – better – everywhere.



DK 5501.715 Hyllplan, utdragbart

State: 2024-09-27 (Source: [rittal.com/se-sv](https://www.rittal.com/se-sv))

ENCLOSURES

POWER DISTRIBUTION

CLIMATE CONTROL

IT INFRASTRUCTURE

SOFTWARE & SERVICES

FRIEDHELM LOH GROUP



DK 5501.715 - Hyllplan, utdragbart för VX IT, TS IT, TE, TX CableNet

För montage mellan två 19"-profilskenor.



Features

| | |
|------------------------|---|
| Art. nr. | DK 5501.715 |
| Produktbeskrivning | För montage mellan två 19"-fastsättningsplan, på 19"-profilskenor eller 19"-montageramar. |
| Fördelar | Verktogsfritt, tidssparande enmansmontage från skåpets framsida Självfixerande Helt utdragbar |
| Användningsområden | Djupvariabel för anpassning till individuella profilavstånd |
| Material | Stålplåt |
| Ytbehandling | Hyllplan: Lackerade Teleskopskenor/inbyggnadssats: förzinkad |
| Färg | RAL 9005 |
| Leveransens omfattning | Hålade hyllplan Teleskopskenor med inbyggnadssats Inkl. fastsättningsmaterial |
| Belastning | 100 kg |
| Dimension | Bredd: 419 mm Djup: 500 mm |

Features

| | |
|-------------------------|---|
| Passar för | Skåptyp: VX IT TS IT TE |
| Profilavstånd | 400 - 600 mm |
| Förpackningsenhet | 1 st. |
| Vikt/förp. | 7 kg |
| Nettovikt | 6.7 |
| Bruttovikt | 7 |
| PCF/PU (Cradle-to-Gate) | 26,7 kg CO2 eq (Cat B) |
| Note on the PCF class | Category B: PCF value (cradle-to-gate) approximated based on product weight and self-declared |
| Tullvarukod | 73269098 |
| EAN | 4028177679153 |
| E-Number Sweden | E7239596 |
| ETIM 7.0 | EC002620 |
| ECLASS 8.0 | 27189261 |