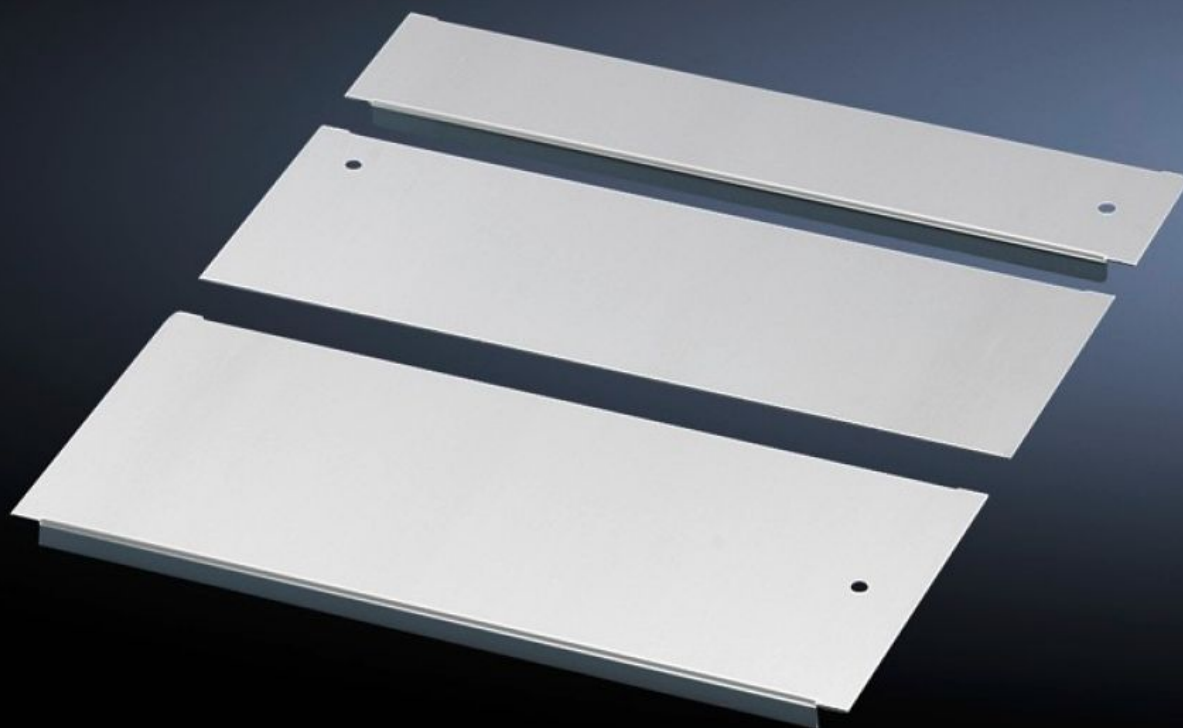
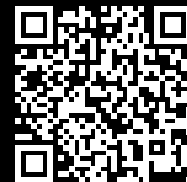


Rittal – The System.

Faster – better – everywhere.



CM 5001.218 Golvplåt

State: 2024-09-26 (Source: [rittal.com/se-sv](https://www.rittal.com/se-sv))

ENCLOSURES

POWER DISTRIBUTION

CLIMATE CONTROL

IT INFRASTRUCTURE

SOFTWARE & SERVICES

FRIEDHELM LOH GROUP



CM 5001.218 - Golvplåt för TP

Därvid föreligger både potentialutjämning via fastsättningskomponenter samt jordningspunkter.

Features

Art. nr.	CM 5001.218
Produktbeskrivning	Därvid föreligger både potentialutjämning via fastsättningskomponenter samt jordningspunkter.
Material	Stålplåt
Ytbehandling	Förzinkad
Leveransens omfattning	Inkl. fastsättningsmaterial
Observera:	För ökad stabilitet och universell kabelinföring är bottenöppningen delad på bredden vid skåpbredd 1000, 1200 och 1600 mm och kan bestyckas på varierande sätt. Det behövs en kombination av flera bottenplåtsmoduler för att botten i TS IT ska vara fullständigt stängd
Dimension	Djup: 150 mm
Passar för	Skåptyp: TS IT TS CM TP Bredd: = 600 mm
Förpackningsenhet	1 st.
Vikt/förp.	1,1 kg
Nettovikt	1
Bruttovikt	1.04
Tullvarukod	73269098
EAN	4028177523227
E-Number Sweden	E3404478
ETIM 8	EC002620
ETIM 7.0	EC002620

Features

ECLASS 8.0

27189261