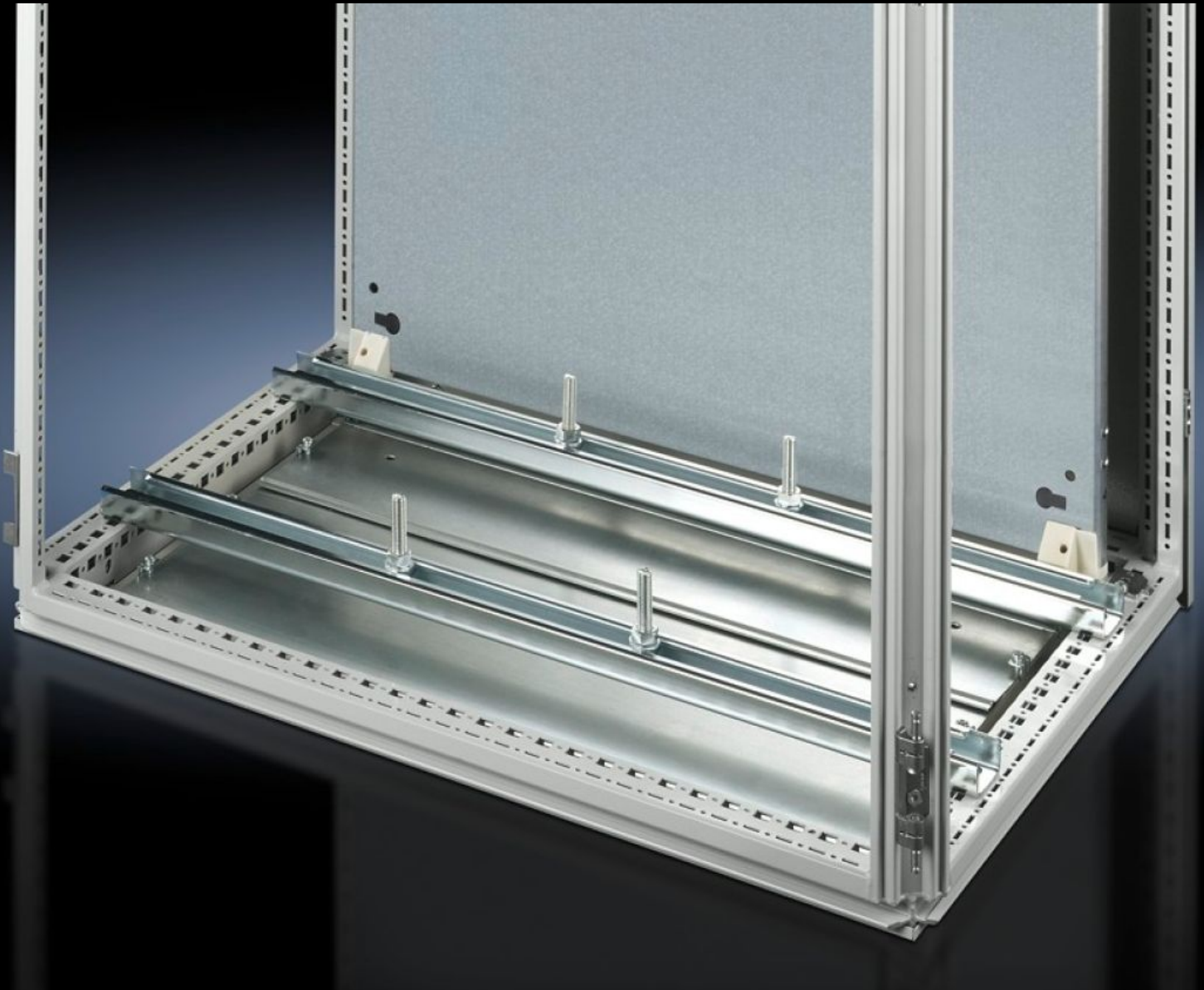


Rittal – The System.

Faster – better – everywhere.



SZ 4347.000 Systemprofilskenor

State: 2024-09-27 (Source: [rittal.com/se-sv](https://www.rittal.com/se-sv))

ENCLOSURES

POWER DISTRIBUTION

CLIMATE CONTROL

IT INFRASTRUCTURE

SOFTWARE & SERVICES

FRIEDHELM LOH GROUP



SZ 4347.000 - Systemprofilskenor

För tunga inbyggnader som t.ex. transformatorer. Ankarhuvudskruvar och långhål i profilskenan möjliggör oändligt med fastsättningsmått.



Features

Art. nr.	SZ 4347.000
Produktbeskrivning	För tunga inbyggnader som t.ex. transformatorer. Ankarhuvudskruv och långhål i profilskenan möjliggör oändligt med fastsättningsmått.
Material	Stålplåt
Ytbehandling	Förzinkad
Leveransens omfattning	2 systemprofilskenor (45 x 25 mm) 4 ankarhuvudskruvar M12 x 60 mm Fastsättningsmaterial
Inbyggnadsmöjligheter	På den vertikala TS-skåpprofilen: med snabbmontagefäste TS 8800.808, med adapterskena för VX-kompatibilitet, montage ett steg högre, med TS-montageskena 25 x 38 mm På horisontell VX SE skåpprofil i bredd nedtill och upptill eller i djup nedtill och upptill (utan montageplåt) med snabbmontagefästet 8800.808 På den horisontella TS-skåpprofilen: i bredd, i djup (utan montageplåt) På bottenutbyggnadsskena för TP
Passar för	Skåptyp: TS Bredd: = 1.000 mm
Förpackningsenhet	2 st.

Features

Vikt/förp.	4,84 kg
Nettovikt	4.64
Bruttovikt	4.839
Tullvarukod	73269098
EAN	4028177099395
ETIM 8	EC001285
ETIM 7.0	EC001285
ECLASS 8.0	27189261