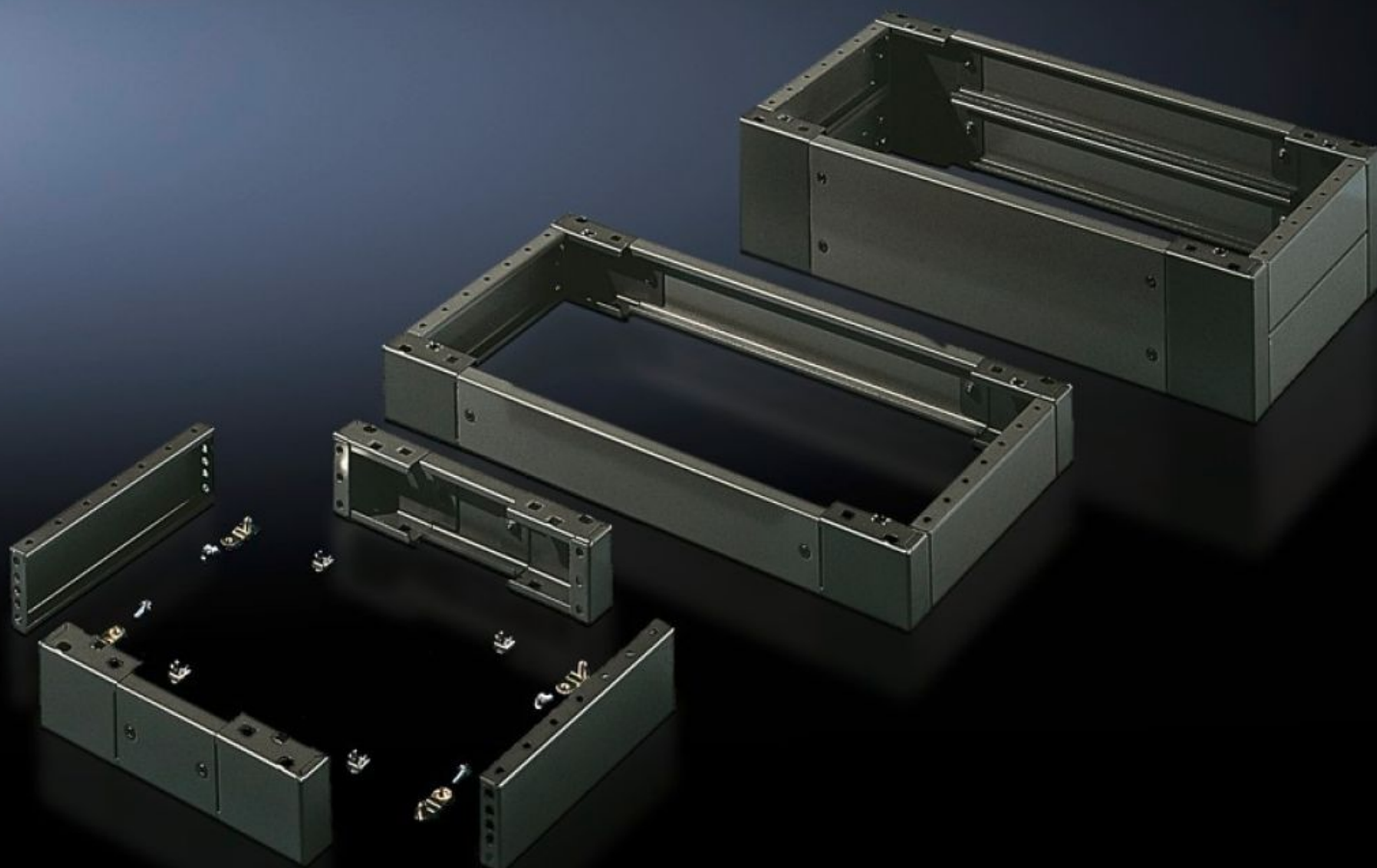


# Rittal – The System.

Faster – better – everywhere.



## SO 2828.200 Sockel, komplett

State: 2024-09-27 (Source: [rittal.com/se-sv](https://www.rittal.com/se-sv))

ENCLOSURES

POWER DISTRIBUTION

CLIMATE CONTROL

IT INFRASTRUCTURE

SOFTWARE & SERVICES

FRIEDHELM LOH GROUP



# SO 2828.200 - Sockel, komplett Stålplåt, för AE, universalpulpeter TP

Plåtar fram och bak med monterade hörnstycken och sidoplåtar.

## Features

Art. nr.	SO 2828.200
Produktbeskrivning	Plåtar fram och bak med monterade hörnstycken och sidoplåtar.
Material	Stålplåt
Ytbehandling	Lackerad
Färg	RAL 7022
Leveransens omfattning	4 hörnstycken 2 plåtar fram/bak 2 paneler, på sidan Inkl. fastsättningsmaterial för montage på skåpet 1 plåt fram/bak à 200 mm 2 plåtar fram/bak à 100 mm 4 plåtar på sidan à 100 mm
Dimension	Höjd: 200 mm Djup: 279 mm
Passar för	Skåptyp: AE Bredd: = 800 mm Djup: = 300 mm
Förpackningsenhet	1 st.
Vikt/förp.	12,6 kg
Nettovikt	10.217
Bruttovikt	10.4
Tullvarukod	94039910
EAN	4028177032972
ETIM 8	EC000721

# Features

---

ETIM 7.0	EC000721
----------	----------

---

ECLASS 8.0	27182003
------------	----------