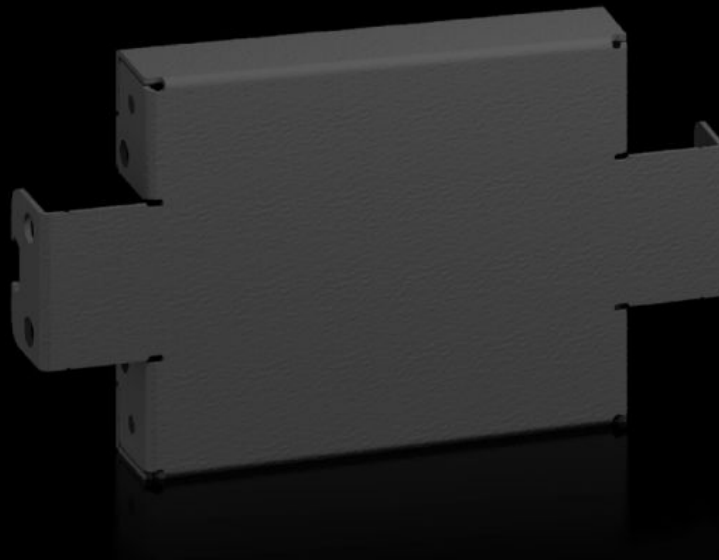


Rittal – The System.

Faster – better – everywhere.



AX 2820.310

Sockelplåtar, på sidan, 100 mm

State: 2024-10-19 (Source: [rittal.com/se-sv](https://www.rittal.com/se-sv))

ENCLOSURES

POWER DISTRIBUTION

CLIMATE CONTROL

IT INFRASTRUCTURE

SOFTWARE & SERVICES

FRIEDHELM LOH GROUP



AX 2820.310 - Sockelplåtar, på sidan, 100 mm för AX

För sidoavslutning av en sockelenhet och extra stabilisering eller för inre utbyggnad av ihopbyggda socklar. På 200 mm höga socklar kan man valfritt montera 200 mm höga plåtar eller två 100 mm höga plåtar.

Features

Art. nr.	AX 2820.310
Produktbeskrivning	För sidoavslutning av en sockelenhet och extra stabilisering eller för inre utbyggnad av ihopbyggda socklar. På 200 mm höga socklar kan man valfritt montera 200 mm höga plåtar eller två 100 mm höga plåtar.
Material	Stålplåt
Färg	RAL 9005
Leveransens omfattning	Inkl. fastsättningsmaterial
Observera:	Components of the 1st generation of the base/plinth system cannot be combined with components of the 2nd generation
Dimension	Höjd: 100 mm
Passar för	Skåptyp: AX Djup: = 300 mm
Typklassning motsvarande UL 50E	Typ 1 Type 3R Type 4 Typ 12
Förpackningsenhet	2 st.
Vikt/förp.	0,33 kg
Nettovikt	0.66
Bruttovikt	0.667
Tullvarukod	94039910
EAN	4028177942554
ETIM 8	EC000721

Features

ETIM 7.0	EC000721
----------	----------

ECLASS 8.0	27182003
------------	----------

Approvals

Approvals	UL + C-UL - FTTA
-----------	------------------