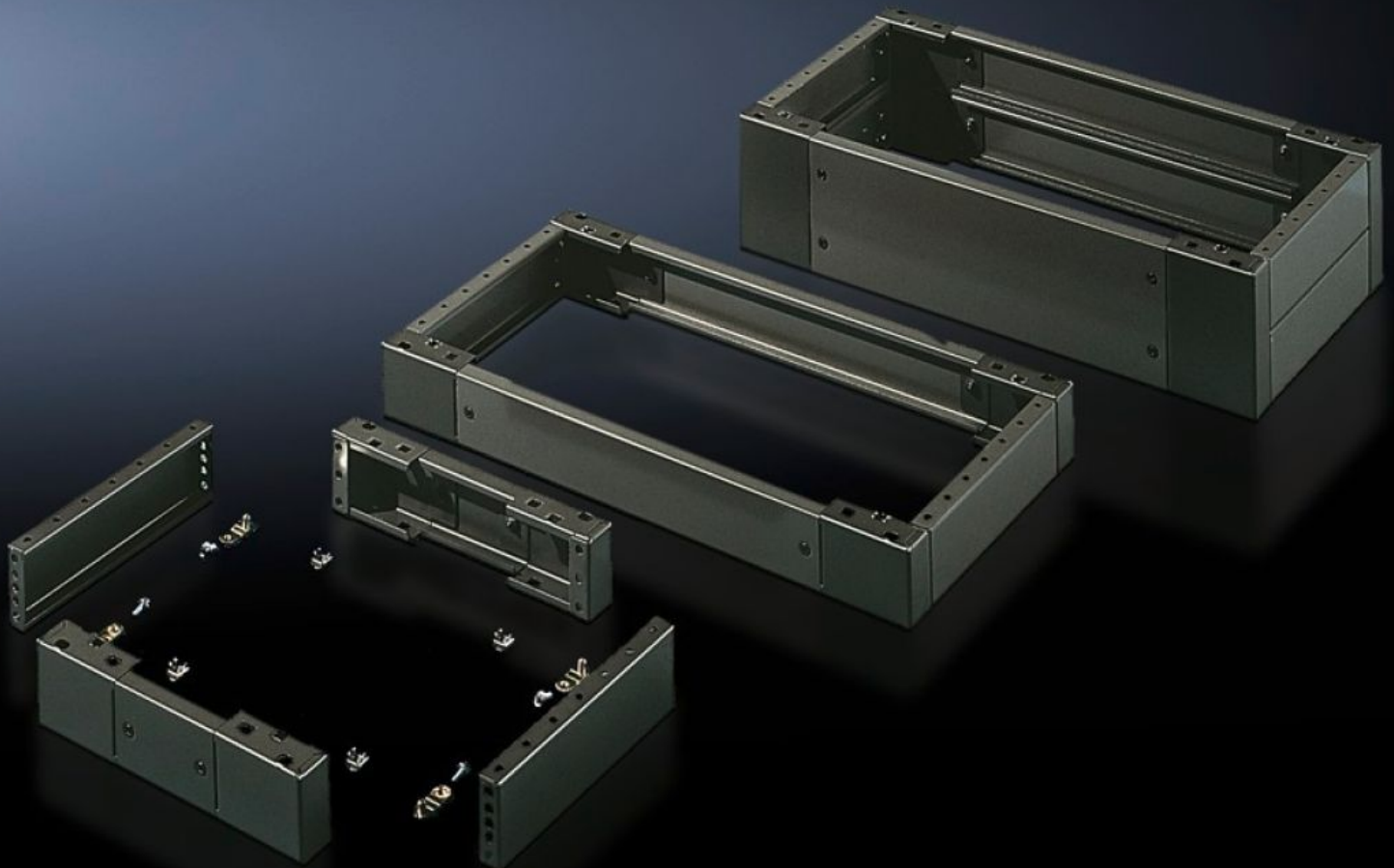


Rittal – The System.

Faster – better – everywhere.



SO 2807.200 Sockel, komplett

State: 2024-09-26 (Source: [rittal.com/se-sv](https://www.rittal.com/se-sv))

ENCLOSURES

POWER DISTRIBUTION

CLIMATE CONTROL

IT INFRASTRUCTURE

SOFTWARE & SERVICES

FRIEDHELM LOH GROUP



SO 2807.200 - Sockel, komplett Stålplåt, för AE, universalpulpeter TP

Plåtar fram och bak med monterade hörnstycken och sidoplåtar.

Features

Art. nr.	SO 2807.200
Produktbeskrivning	Plåtar fram och bak med monterade hörnstycken och sidoplåtar.
Material	Stålplåt
Ytbehandling	Lackerad
Färg	RAL 7022
Leveransens omfattning	4 hörnstycken 2 plåtar fram/bak 2 paneler, på sidan Inkl. fastsättningsmaterial för montage på skåpet 2 plåtar fram/bak 2 plåtar på sidan à 100 mm
Dimension	Höjd: 100 mm Djup: 450 mm
Passar för	Skåptyp: TP universalpulpet Bredd: = 600 mm Djup: = 500 mm
Förpackningsenhet	1 st.
Vikt/förp.	6,76 kg
Nettovikt	5.98
Bruttovikt	6.14
Tullvarukod	94039910
EAN	4028177032651
ETIM 8	EC000721
ETIM 7.0	EC000721

Features

ECLASS 8.0

27182003