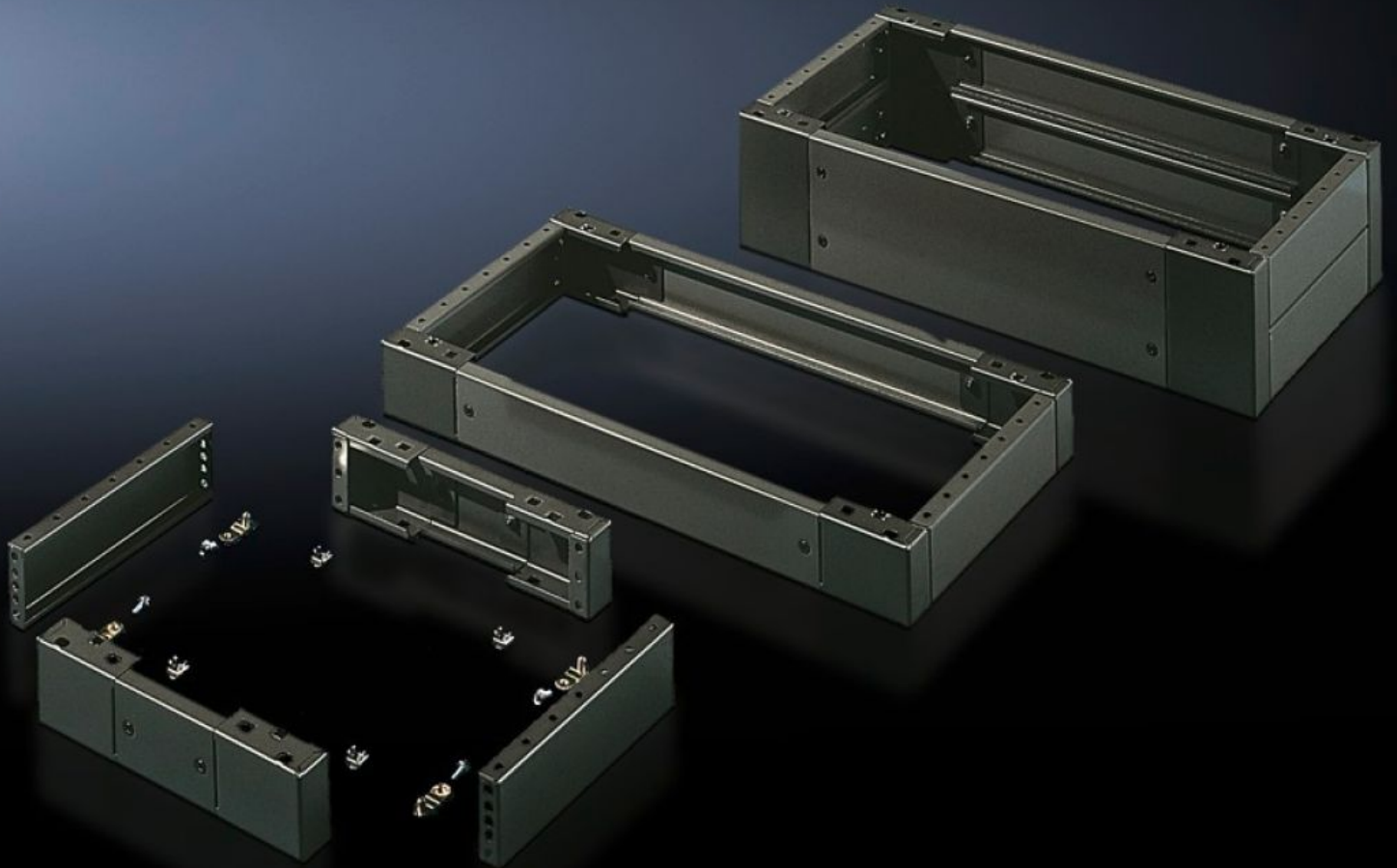


Rittal – The System.

Faster – better – everywhere.



SO 2802.200 Sockel, komplett

State: 2024-10-19 (Source: [rittal.com/se-sv](https://www.rittal.com/se-sv))

ENCLOSURES

POWER DISTRIBUTION

CLIMATE CONTROL

IT INFRASTRUCTURE

SOFTWARE & SERVICES

FRIEDHELM LOH GROUP



SO 2802.200 - Sockel, komplett Stålplåt, för AE, universalpulpeter TP

Plåtar fram och bak med monterade hörnstycken och sidoplåtar.

Features

Art. nr.	SO 2802.200
Produktbeskrivning	Plåtar fram och bak med monterade hörnstycken och sidoplåtar.
Material	Stålplåt
Ytbehandling	Lackerad
Färg	RAL 7022
Leveransens omfattning	4 hörnstycken 2 plåtar fram/bak 2 paneler, på sidan Inkl. fastsättningsmaterial för montage på skåpet 1 plåt fram/bak à 200 mm 2 plåtar fram/bak à 100 mm 4 plåtar på sidan à 100 mm
Dimension	Höjd: 200 mm Djup: 279 mm
Passar för	Skåptyp: AE Bredd: = 1.000 mm Djup: = 300 mm
Förpackningsenhet	1 st.
Vikt/förp.	14 kg
Nettovikt	11.388
Bruttovikt	12.26
Tullvarukod	94039910
EAN	4028177032552
ETIM 8	EC000721

Features

ETIM 7.0	EC000721
----------	----------

ECLASS 8.0	27182003
------------	----------