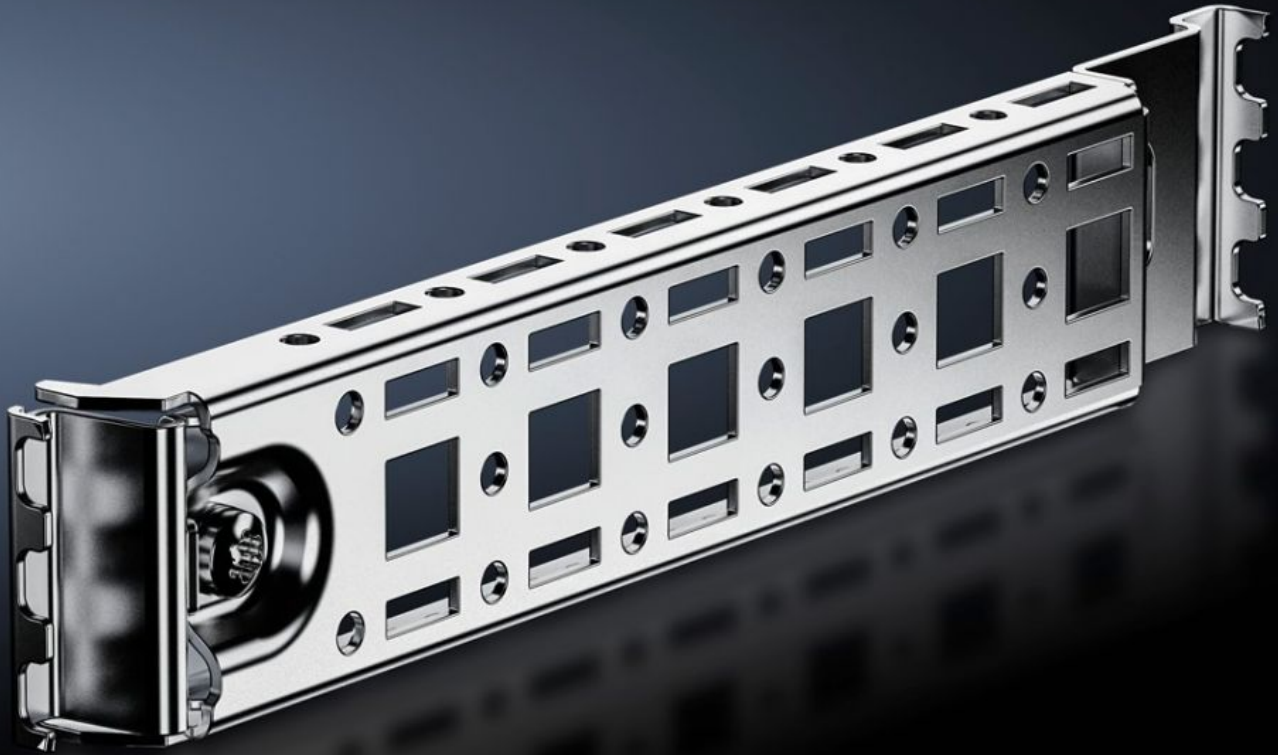


Rittal – The System.

Faster – better – everywhere.



AX 2393.350

Skena för inre utbyggnad AX

State: 2024-10-19 (Source: [rittal.com/se-sv](https://www.rittal.com/se-sv))

ENCLOSURES

POWER DISTRIBUTION

CLIMATE CONTROL

IT INFRASTRUCTURE

SOFTWARE & SERVICES

FRIEDHELM LOH GROUP



AX 2393.350 - Skena för inre utbyggnad AX

För montage i skåpet, utan mekanisk bearbetning. Montage kan ske på sido-, botten- och takytor på de nockar som finns i skåpet, upp till en belastning på 25 N.

Features

Art. nr.	AX 2393.350
Produktbeskrivning	För montage i skåpet, utan mekanisk bearbetning. Montage kan ske på sido-, botten- och takytor på de nockar som finns i skåpet, upp till en belastning på 25 N. Kan som tillval levereras med 2 systemhålningsrader, vilket ger större montageyta för t.ex.: Systemchassi 14 × 39 mm, apparatskåpsbelysning, dörrkontakt, dörrstopp, kabelslangshållare.
Fördelar	Endast en skruv behövs för fastsättning av skenan i skåpet Inkl. adapter för dörrkontakt Kompatibel med TS 8-systemtillbehör skåpets kapslingsklass upprätthålls (ingen mekanisk bearbetning krävs) Automatisk potentialutjämning Montage i efterhand även vid inbyggd montageplåt. Inbyggnad med plåtflänsar möjlig
Material	Stålplåt
Ytbehandling	Förzinkad
Montagekrav	Inbyggnad av LED-systemlampa kan endast ske i kombination med montagevinkel för inre utbyggnad
Passar för	Skåptyp: AX Djup: = 350 mm
Förpackningsenhet	4 st.
Vikt/förp.	0,696 kg
Nettovikt	0.864
Bruttovikt	0.905
Tullvarukod	73269098
EAN	4028177925298

Features

E-Number Sweden	E3465278
ETIM 7.0	EC002625
ECLASS 8.0	27189234
