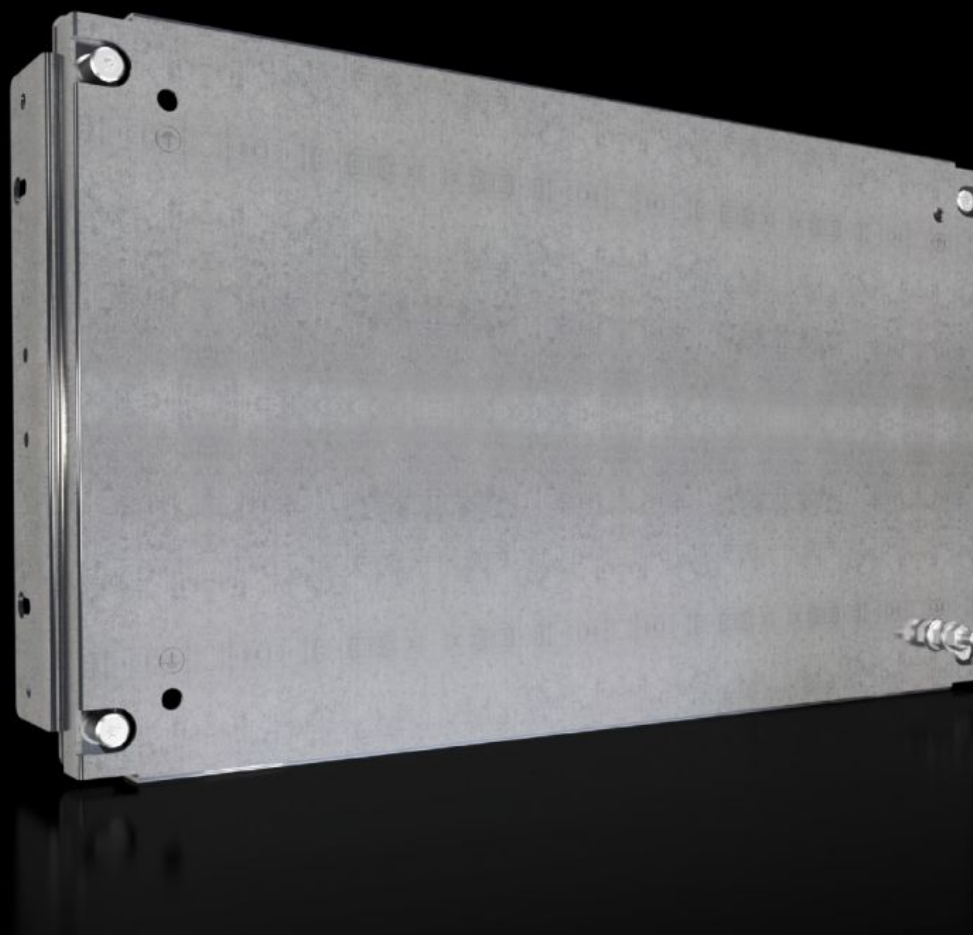


**Rittal – The System.**

Faster – better – everywhere.



**SV 9683.663**

**Placa de montagem parcial**

Estado: 26-09-2024 (Fonte: [rittal.com/pt-pt](http://rittal.com/pt-pt))

ENCLOSURES

POWER DISTRIBUTION

CLIMATE CONTROL

IT INFRASTRUCTURE

SOFTWARE & SERVICES

FRIEDHELM LOH GROUP



# SV 9683.663 - Placa de montagem parcial para lateral de espaço funcional

Com e sem passagem, para fixação direta na lateral do espaço funcional.

## Recursos

Cód. Ref.	SV 9683.663
Modelo	fechado
Descrição do produto	Para a fixação direta na lateral do espaço funcional para a subdivisão interna. Instalação interna universal com componentes de distribuição e de comando. Criação de níveis adicionais de montagem. Juntamente com as divisórias de espaço funcional e laterais pode-se fazer uma subdivisão interna de acordo com as formas 1 a 4.
Material	Chapa de aço de 2 mm
Superfície	Galvanizado
Escopo de fornecimento	Inclui cantoneiras e material de fixação
Para espaços funcionais com altura	300 mm
Dimensões	Largura: 502 mm Altura: 293 mm
Adequado para	Largura: = 600 mm
Emb.	1 unid.
Peso/embalagem	3,64 kg
Peso líquido	2.82
Peso bruto	3.64
PCF/PU (Cradle-to-Gate)	13,9 kg CO2 eq (Cat B)
Note on the PCF class	Category B: PCF value (cradle-to-gate) approximated based on product weight and self-declared
Número da tarifa alfandegária	94039910

# Recursos

---

EAN	4028177935396
-----	---------------

---

ETIM 7.0	EC001900
----------	----------

---

ECLASS 8.0	27400613
------------	----------

# Aprovações

---

Explicações

Declaration of conformity

Declaración de conformidad UK