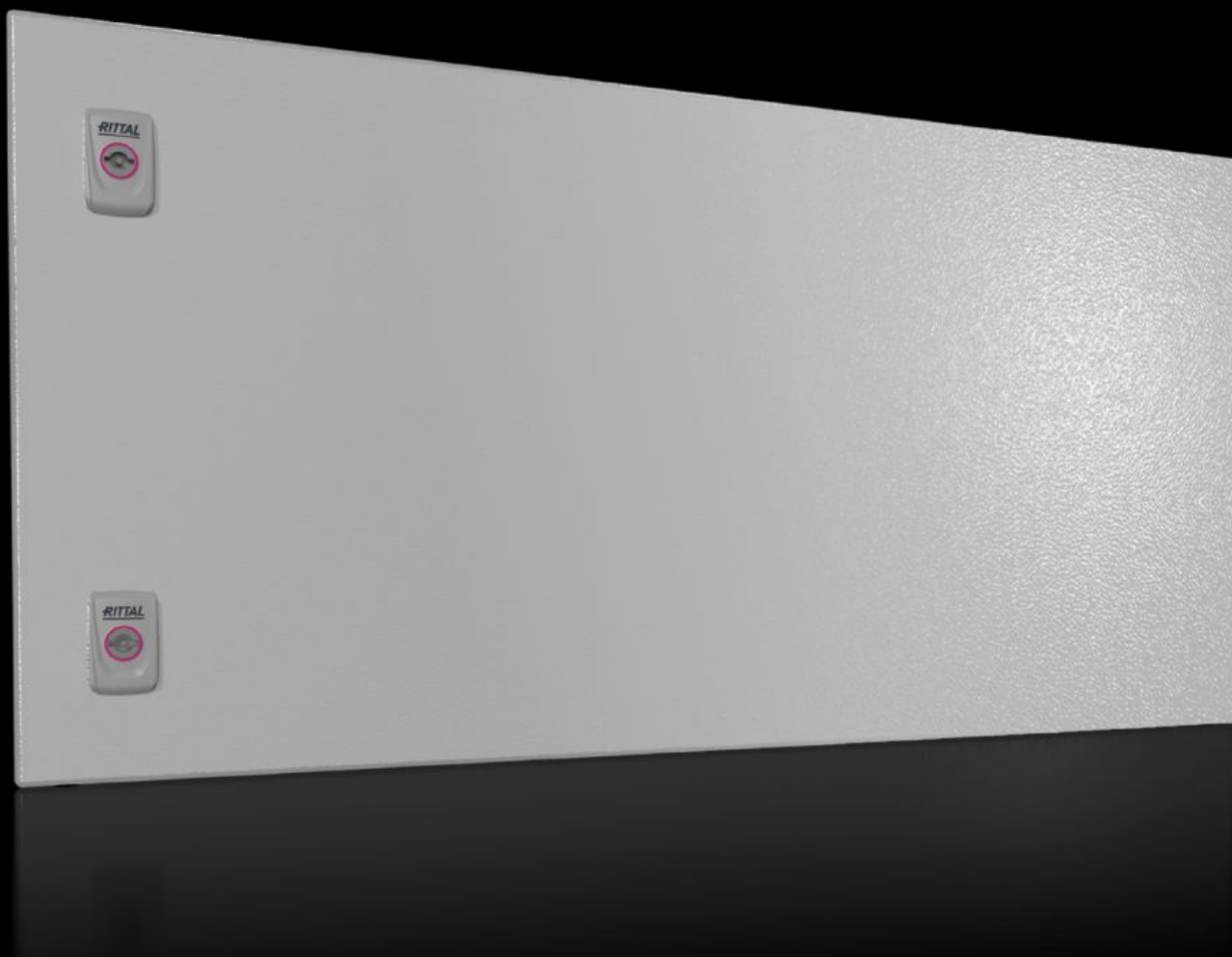


Rittal – The System.

Faster – better – everywhere.



SV 9682.184 Porta parcial

Estado: 19-10-2024 (Fonte: rittal.com/pt-pt)

ENCLOSURES

POWER DISTRIBUTION

CLIMATE CONTROL

IT INFRASTRUCTURE

SOFTWARE & SERVICES

FRIEDHELM LOH GROUP



SV 9682.184 - Porta parcial para VX

As portas podem ser instaladas opcionalmente tanto na esquerda como na direita.

Recursos

Cód. Ref.	SV 9682.184
Descrição do produto	Para armários VX, em vez de uma porta ou painel traseiro. As portas parciais podem ser combinadas aleatoriamente. Na parte superior e inferior é necessário utilizar, respectivamente, uma cobertura de acabamento frontal. As portas podem ser instaladas opcionalmente tanto na esquerda como na direita. No caso de portas sem visor (600 a 1000 mm de altura), é possível a montagem do quadro do monitor 2305.000. Fecho de palheta dupla padronizado, podendo ser substituído pelos fechos do modelo A.
Material	Chapa de aço de 2 mm
Superfície	Pintura texturizada
Cor	RAL 7035
Escopo de fornecimento	Porta parcial Régua de divisão Dobradiças Peças de fecho Inclui material de fixação
Nota	Ângulo máximo de abertura das portas parciais de 130°
Fecho	Quantidade de fechos: 2
Dimensões	Largura: 800 mm Altura: 400 mm
Adequado para	Largura: = 800 mm
Grau de proteção IP segundo a norma IEC 60 529	IP 54
Emb.	1 unid.
Peso/embalagem	7,32 kg
Peso líquido	6.8

Recursos

Peso bruto	7.56
PCF/PU (cradle-to-gate)	27,9 kg CO2 eq (Cat B)
Note on the PCF class	Category B: PCF value (cradle-to-gate) approximated based on product weight and self-declared
Número da tarifa alfandegária	94039910
EAN	4028177929036
ETIM 7.0	EC000747
ECLASS 8.0	27182204

Aprovações

Aprovações	DNV-GL Lloyds Register of Shipping UL + C-UL (listed) UL + C-UL - FTTA
Explicações	Declaration of conformity Declaración de conformidad UK