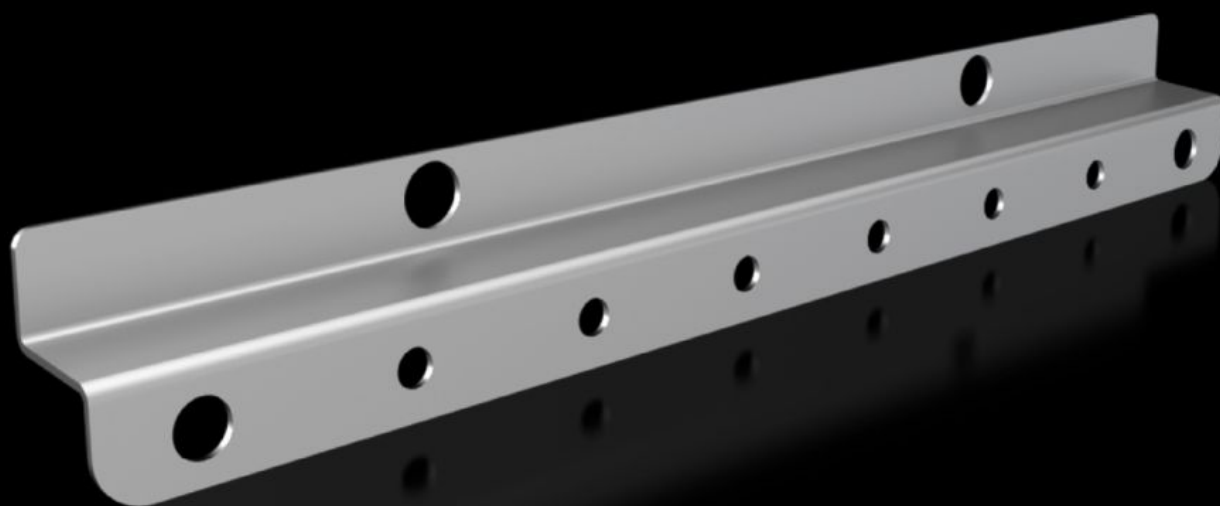
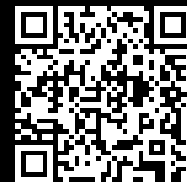


**Rittal – The System.**

Faster – better – everywhere.



**SV 9681.204**

**Réguas perfuradas para montagem**

Estado: 27-09-2024 (Fonte: [rittal.com/pt-pt](http://rittal.com/pt-pt))

ENCLOSURES

POWER DISTRIBUTION

CLIMATE CONTROL

IT INFRASTRUCTURE

SOFTWARE & SERVICES

FRIEDHELM LOH GROUP



# SV 9681.204 - Régua perfurada para montagem para porta parcial

Para instalação posterior em portas parciais, com esquema de perfurações em intervalos de 25 mm para instalações personalizadas na parte interna das portas como, por exemplo, canaletas de cabos, suportes de mangueiras, etc.



## Recursos

Cód. Ref.	SV 9681.204
Descrição do produto	Para montagem posterior em portas parciais. As régua perfurada para montagem possuem um esquema de perfurações em intervalos de 25 mm e podem ser utilizadas para instalações personalizadas, como canaletas de cabos, suportes de conduítes, etc., na parte interna das portas. Diâmetro das perfurações da régua perfurada para montagem: 4,5 mm.
Material	Chapa de aço de 1 mm
Superfície	Galvanizado
Escopo de fornecimento	Inclui material de fixação
Comprimento	198 mm
Indicação de montagem	Para armários com largura de 1000 mm: 1 x 9681.204 e 1 x 9681.206
Dimensões	Comprimento: 198 mm
Adequado para	Largura: 400 mm
OUT_SUITABLE_FOR_PARTIAL_DO OR_HEIGHTS	200 - 800 mm

# Recursos

---

Emb.	10 unid.
Peso/embalagem	0,64 kg
Peso líquido	0.6
PCF/PU (Cradle-to-Gate)	2,4 kg CO2 eq (Cat B)
Note on the PCF class	Category B: PCF value (cradle-to-gate) approximated based on product weight and self-declared
Número da tarifa alfandegária	73269098
EAN	4028177930353
ETIM 7.0	EC000386
ECLASS 8.0	27400501

# Aprovações

---

Explicações	Declaration of conformity Declaración de conformidad UK
-------------	------------------------------------------------------------