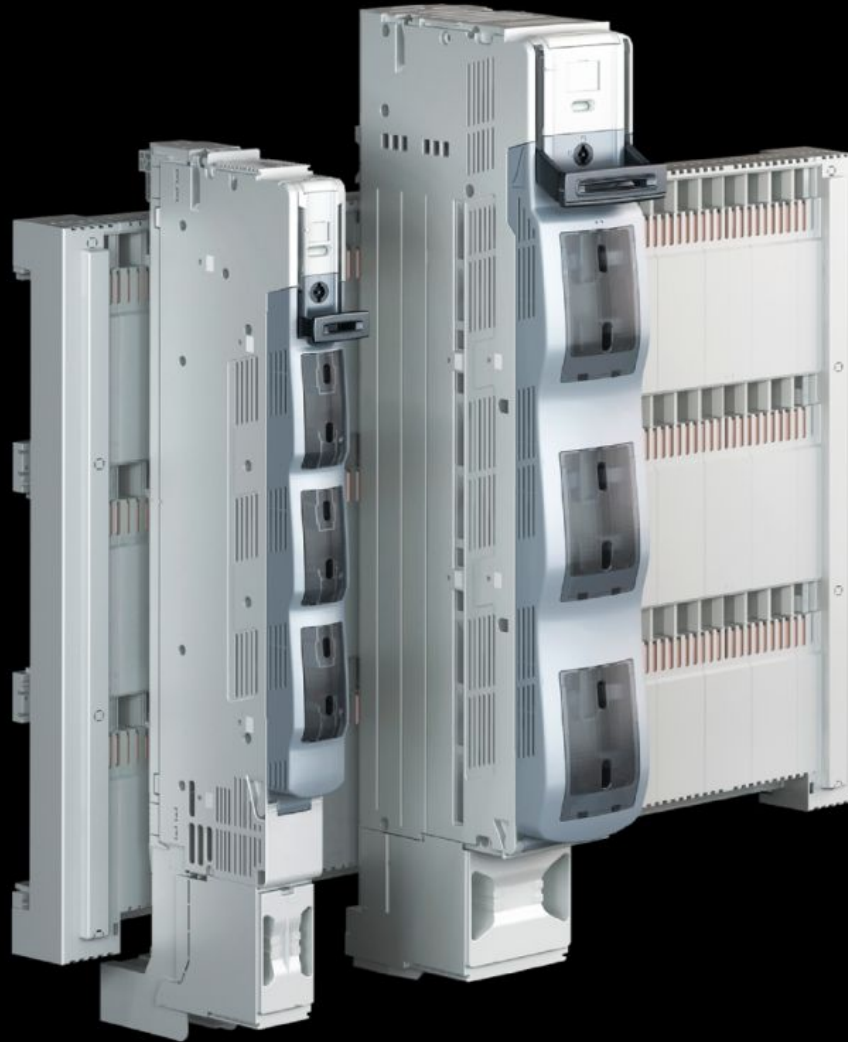


Rittal – The System.

Faster – better – everywhere.



SV 9677.160

Chave seccionadora NH

Estado: 26-09-2024 (Fonte: rittal.com/pt-pt)

ENCLOSURES

POWER DISTRIBUTION

CLIMATE CONTROL

IT INFRASTRUCTURE

SOFTWARE & SERVICES

FRIEDHELM LOH GROUP



SV 9677.160 - Chave seccionadora NH

3 polos, para sistemas de barramento com 185 mm de distância entre os centros das barras.

Recursos

Cód. Ref.	SV 9677.160
Modelo	ativação com 3 polos
Funcionamento	Interruptor instantâneo automático para acionamento independente do operador Interrupção dupla para corte confiável dos contatos
Material	Poliamida Proteção contra incêndio segundo a norma UL 94-V0 Guias de contato: parcialmente em cobre banhado a prata
Cor	Chassi: RAL 7035 Tampa: RAL 7001 Puxador: RAL 7016
Para tamanho NH	1
Para sistemas de barramento com distância entre os centros das barras	185 mm
Saída dos condutores	Embaixo
Tipo de ligação (elétrica)	Parafuso M12
Installation type	Fixação com parafusos
Quantidade de polos	3 polos
Tensão nominal de serviço	690 V, 3~
Corrente nominal de serviço máxima	250 A
Test specification	IEC/DIN EN 60 947-3 DIN EN 60 269-2 (fusíveis)
Dimensões	Largura: 100 mm Altura: 772 mm

Recursos

Conexão para diâmetros de condutores cilíndricos	6 - 240 mm ²
Adequado para barras	Altura: 10 mm
Emb.	1 unid.
Peso/embalagem	12,3 kg
Peso líquido	10.06
Peso bruto	10.66
Teor de cobre (kg / unidade)	2.696
Número da tarifa alfandegária	85369095
EAN	4028177809079
ETIM 7.0	EC001040
ECLASS 8.0	27371401

Aprovações

Explicações	Declaration of conformity Declaración de conformidad UK
-------------	--